

【設定七】点数が保存するかどうかの設定

COIM 顯示	二位顯示	三位顯示	表示
7		100	最高得点 100 点のリセット
7		1	最高得点保存

【設定八】ボールブロックモーター及びゴールモーターの調整テスト

COIM 顯示	二位顯示	三位顯示	表示
8		1	ゴールの移動、位置の調整テスト
9		2	ボールブロック板の移動、位置の調整テスト

【待機とゲームの画面】

設定項目	COIM 顯示	二位顯示	三位顯示	表示
待機中	トークンを投入する数を顯示		最高得点顯示	ゲーム終了 30 秒の後、250 点以上になったら、250 点を示します。(マシンを起動してから 30 秒、100 点未満になったら、100 点を示します。)
ゲーム進行中	トークンを投入する数を顯示	カウントダウン	得点を顯示します	色の変わり

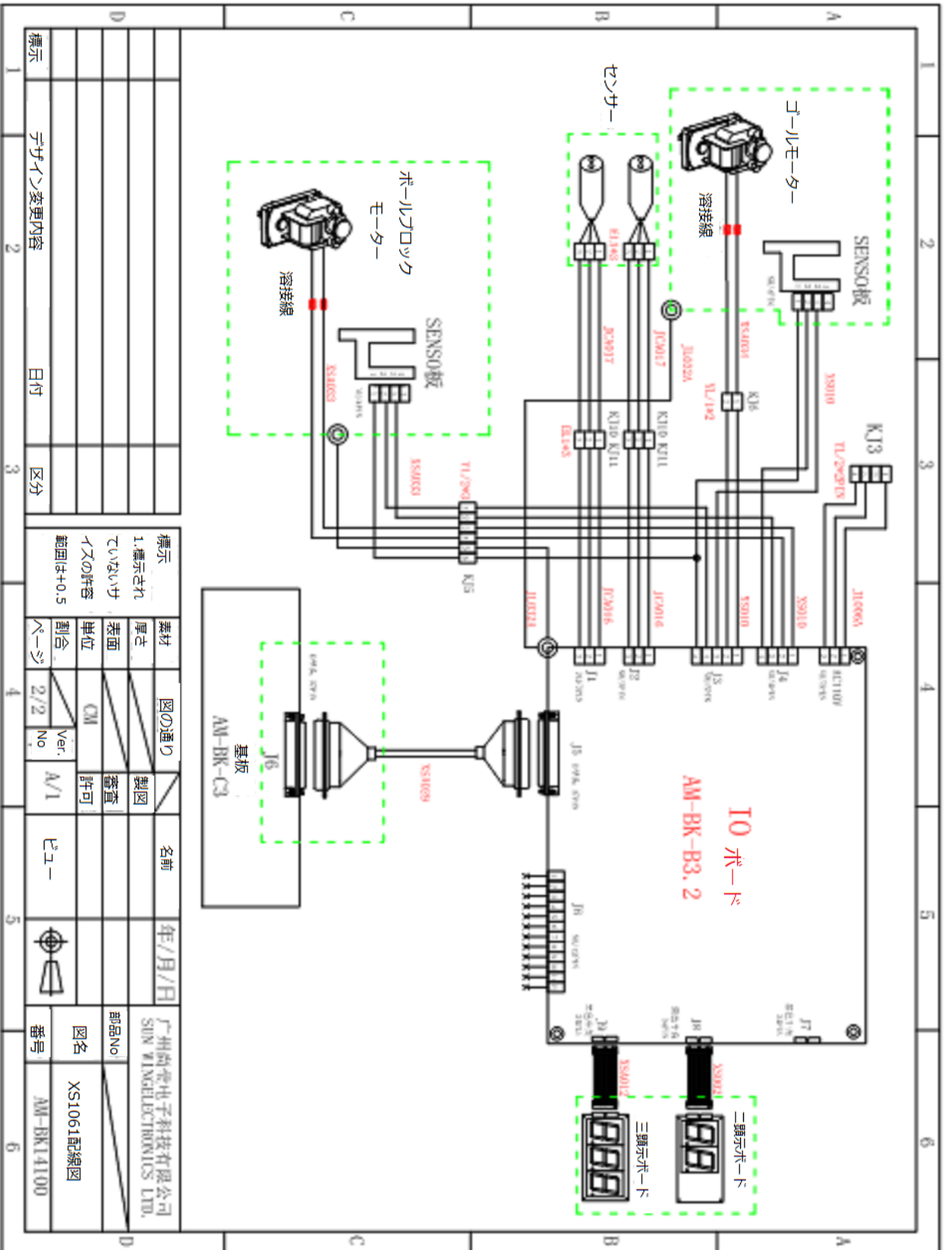
【査帳】勘定の時、スタンバイモードで〈ゲーム進行中を除き〉、「査帳」ボタンを押し、勘定項目に入ります。

設定項目	COIM 顯示	二位顯示	三位顯示	表示
査帳一	16	54	321	トークンを投入する合計
査帳二	26	54	321	チケットが出てくる合計
査帳三	36	54	321	一回で、トークンを投入する枚数

査帳四	46	54	321	一回で、チケットが出てくる枚数
査帳五	5	55		「査帳」ボタンを押し、勘定終了。次、テストキーを押し、記録ゼロになって、「査帳三」に戻します。

6.3 故障情報

設定項目	COIM 顯示	二位顯示	三位顯示	表示
故障 1	1	88	1	左側のトークン投入道はNOのはずで す
故障 2	2	88	2	右側のトークン投入道はNOのはずで す
故障 3	3	88	3	ゴールの移動機能故障
故障 4	4	88	4	ボールブロック機能故障
故障 5	5	88	5	チケットに関する問題
故障 6	6	88	6	IN 計数表故障
故障 7	7	88	7	OUT 計数表故障



標準	デザイン変更内容	日付	区分	表示 1. 標準され ていないサ イアの許容 範囲は+0.5	素材 厚さ 表面 単位 割合	図の通り CM Ver. No	製図 審査 許可	名前	年/月/日	部品No	図名	番号
										广州尚电电子科技有限公司 SHUN WANG ELECTRONICS LTD.	XS1061配線図	AM-BK14100