

業主設定

參考原本平面圖的配置，
一樓平面包含畫室，
推測該業主應該為藝術家，
決定延續原本平面的需求來重新裝修。

業主設定：**藝術家夫妻(60歲左右)**

家庭狀況：**育有一子已在外工作，偶而會來老家拜訪並留宿。**

室內裝修
期末報告

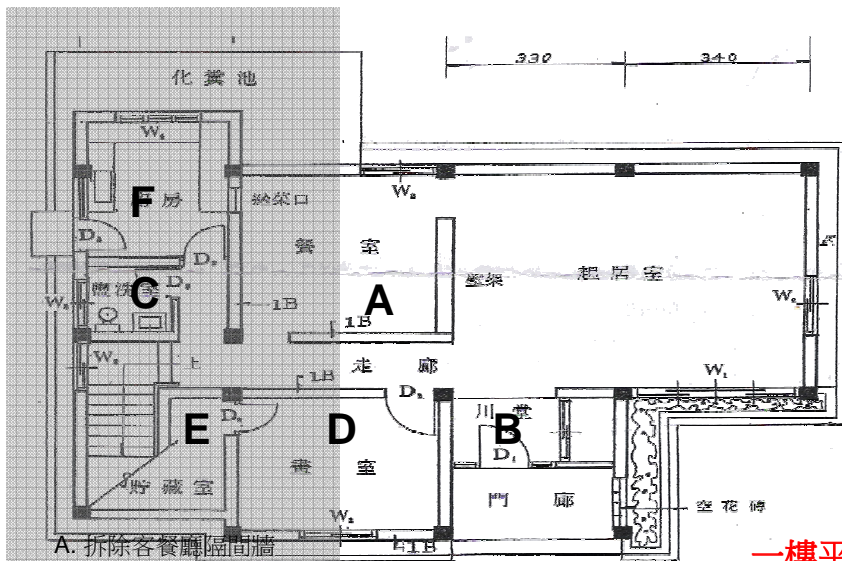
設計說明

設定為老屋翻新，由於使用者僅剩下藝術家老夫妻，
因此拆除所有隔間，簡化空間屏障，
並用**階差**做為屋內區域的分界。

- 一樓 主要為**客餐廳**。
工作室及**儲藏室**用玻璃隔間展示。
- 二樓 父母親的私人空間，包含**臥室**及**視聽室**。
和式書房，兒子來時可變成通鋪。

風格設定 簡潔時尚風

室內裝修
期末報告

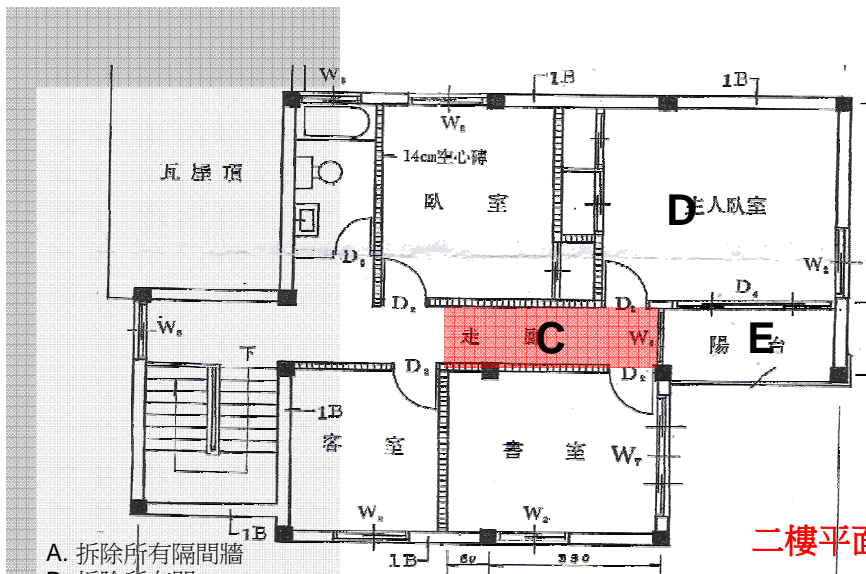


一樓平面

- A. 拆除各餐廳隔間牆
- B. 更改玄關入口方向
- C. 拓寬廁所坪數
- D. 工作室隔間採透明隔間及推拉門
- E. 樓梯下收納空間同時為展示空間(玻璃窗)
- F. 更改廚房及廁所出入方向

平面分析

木里設計



二樓平面

- A. 拆除所有隔間牆
- B. 拆除所有門
- C. 走廊右側區增建更衣室隔間牆
- D. 主臥及通鋪加高斜坡木地板
- E. 陽台拆除挑空加強一樓採光及主臥(落地窗)採光。

平面分析

木里設計

