



茶茗。茶飲連鎖 V I 視覺識別系統

Catalogue 目錄

茶茗VI視覺識別系統 20 17/08 Designer

目錄..... 1

基礎系統

標準色設定..... 3

輔助色設定..... 4

標準字商標設定..... 5

商標制定稿..... 6

商標組合規範..... 7

應用系統


名片制定稿..... 9

會員卡制定稿..... 10

活動DM制定稿..... 11

提袋制定稿..... 12

制服制定稿..... 13



基礎系統



Design

標準色設定

茶茗VI視覺識別系統 20 17/08 Designer



綠黑色
C:90
M:70
Y:100
K:45

代表：健康、知性

綠黑色融合了黑色的穩重和綠色的健康、和諧，是一種明度較低的綠色，它帶給人一種知性、高貴的印象，宛如一個質樸的貴族，帶著森林的芬芳和充滿智慧的氣息，可以傳遞給顧客企業健康的形象。



橄欖色
Y:100
K:50

代表：自然、包容

綠中帶黃的大地色調的橄欖色，能表現出企業環保的精神，其適中的飽和度給它帶來舒適的視感，橄欖色象徵著現代女性的合作共生的柔性領導法則，它展現出女性的自然獨立氣質，能給女性顧客帶來寧靜感的同時，也獲得一種高級感。



樺茶色
M:46
Y:77
K:41

代表：安全、信賴

樺茶色是褐色的一種，同樣是暖色系，容易令人聯想到「大地」、「田園」等畫面，如同大地般帶來一種安全、信賴的感覺，能帶給顧客對企業的信賴感，也可以表達企業在地的精神。



棗紅色
C:16
M:99
Y:83
K:6

代表：熱情、自信

在色光的波長中，紅光具有較強的穿透力，最不易被阻擋的顏色，而深紅色之一的棗紅色也具有這種特性，棗紅色是一種刺激的顏色，能夠強烈的吸引他人的目光，棗紅色能充分傳達顧客企業的熱情與自信。



Design

輔助色設定

茶茗VI視覺識別系統 20 17/08 Designer



為了加強標準色的展開運用，且保證在運用中不覺得統一和協調，根據不同應用材質與實際製作需求，色彩運用時，應以標準色作為主色，並選用以上可與標準色協調搭配的顏色，作為標準色的輔助色。

Design

標準字商標設定

茶茗VI視覺識別系統 20 17/08 Designer



+



茶茗

+

Charming

商標設計概念：

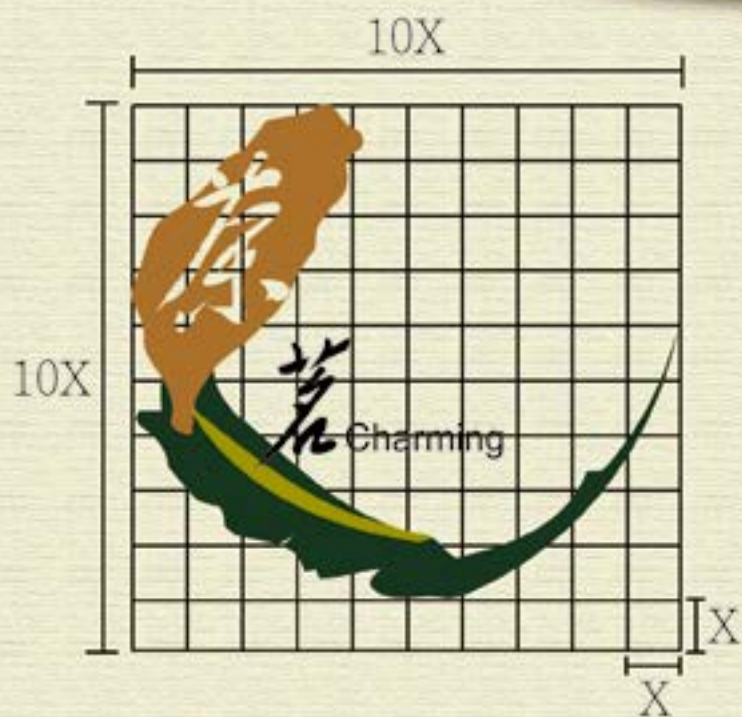
用台灣在地生產的茶葉，煮出天然、健康的茶，讓顧客能因為迷人的茶香而前來。



Design

商標制定稿

茶茗VI視覺識別系統 20 17/08 Designer




Design

商標組合規範

茶茗VI視覺識別系統 20 17/08 Designer





應用系統



Design

名片制定稿

茶茗VI視覺識別系統 20 17/08 Designer

展開圖：



正面：



背面：



展示圖：



名片設計概念：

名片的概念是來自手搖杯杯子，在摺起來時就像一個人的上半身，造型則用本店店員制服，可作為小物擺設，並結合集點卡功能，讓整張名片充滿趣味性。



Design

會員卡制定稿

茶茗VI視覺識別系統 20 17/08 Designer

正面：



背面：



展示圖：



← 正面可將杯蓋打開，放入香氛袋。

會員卡設計概念：

會員卡的概念是來自香氛袋，在卡片的前面有一個可以放香氛袋的地方，香氛袋是用本店茶葉製作而成，可以讓顧客親自聞到本店的茶葉，而且香氛袋是可替換式的，若顧客要替換香氛袋，可到本店來進行替換。



Design

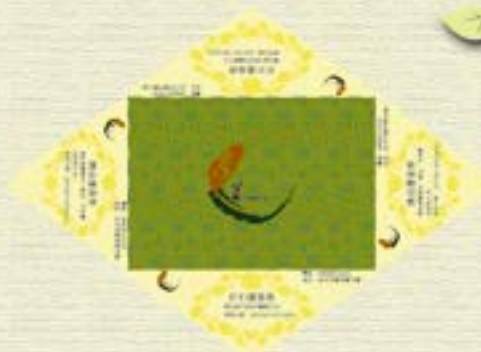
活動DM制定稿

茶茗VI視覺識別系統 20 17/08 Designer

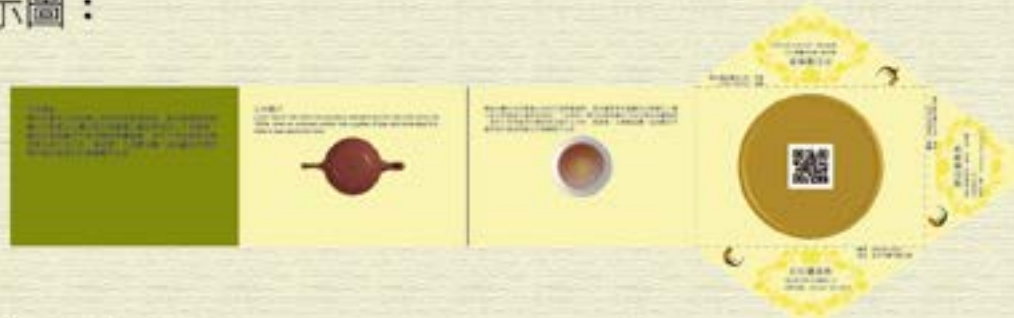
信封背面：



信封正面：



展示圖：



展示圖：



活動DM設計概念：

活動DM的概念是來自信封，目的是要讓顧客拿到這份DM時，就像拿到本店的邀請函的感覺，信封採用蝴蝶式信封，打開時的四邊是本店的一次性折價卷，能撕下使用，DM採用彈簧摺，並搭配上茶壺、茶杯、茶几的圖案，讓DM更加有趣。

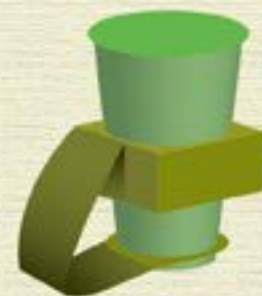
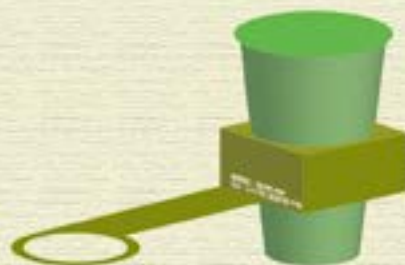
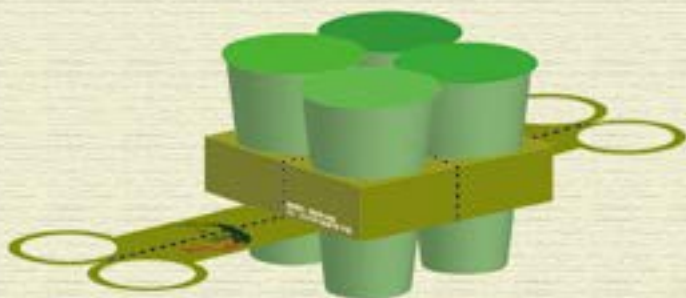


Design

提袋制定稿

茶茗VI視覺識別系統 20 17/08 Designer

展示圖：



提袋設計概念：

提袋的概念是採用杯托的想法加以設計，顧客可將提袋沿著虛線撕開，並利用原本的提把組成手提杯的形式，喝熱飲時可達到隔熱效果。



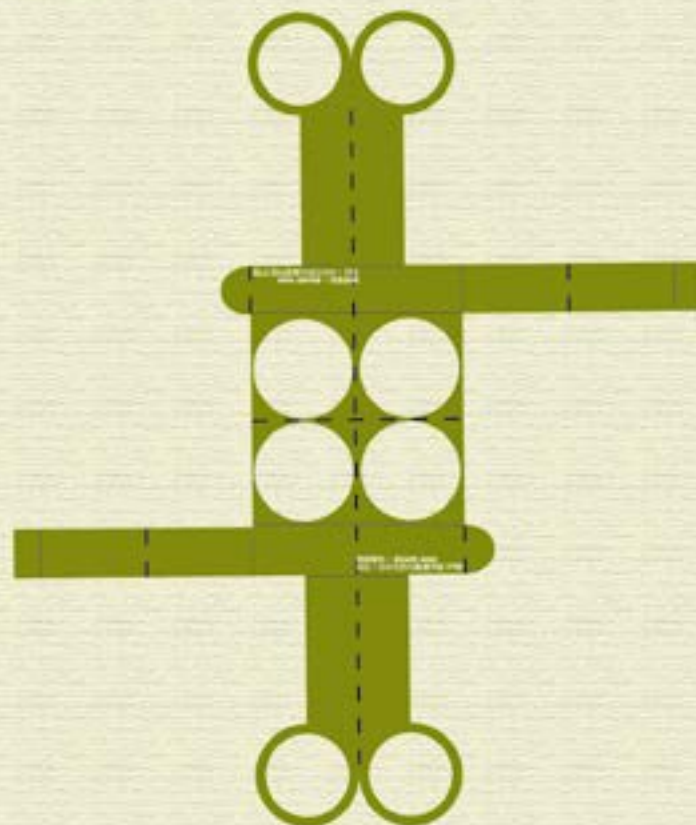
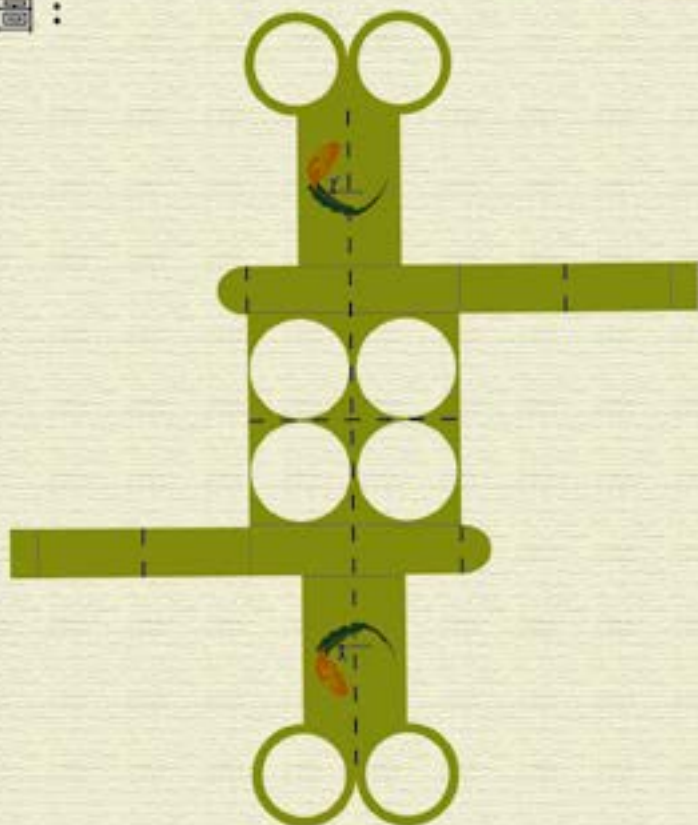
Design

提袋制定稿

茶茗VI視覺識別系統 20 17/08 Designer



展開圖：





Design

制服制定稿

茶茗VI視覺識別系統 20 17/08 Designer



制服正面：



制服背面：





Design

燈箱設計(日、夜)

茶茗VI視覺識別系統 20 17/08 Designer



日間店面：



夜間店面：

