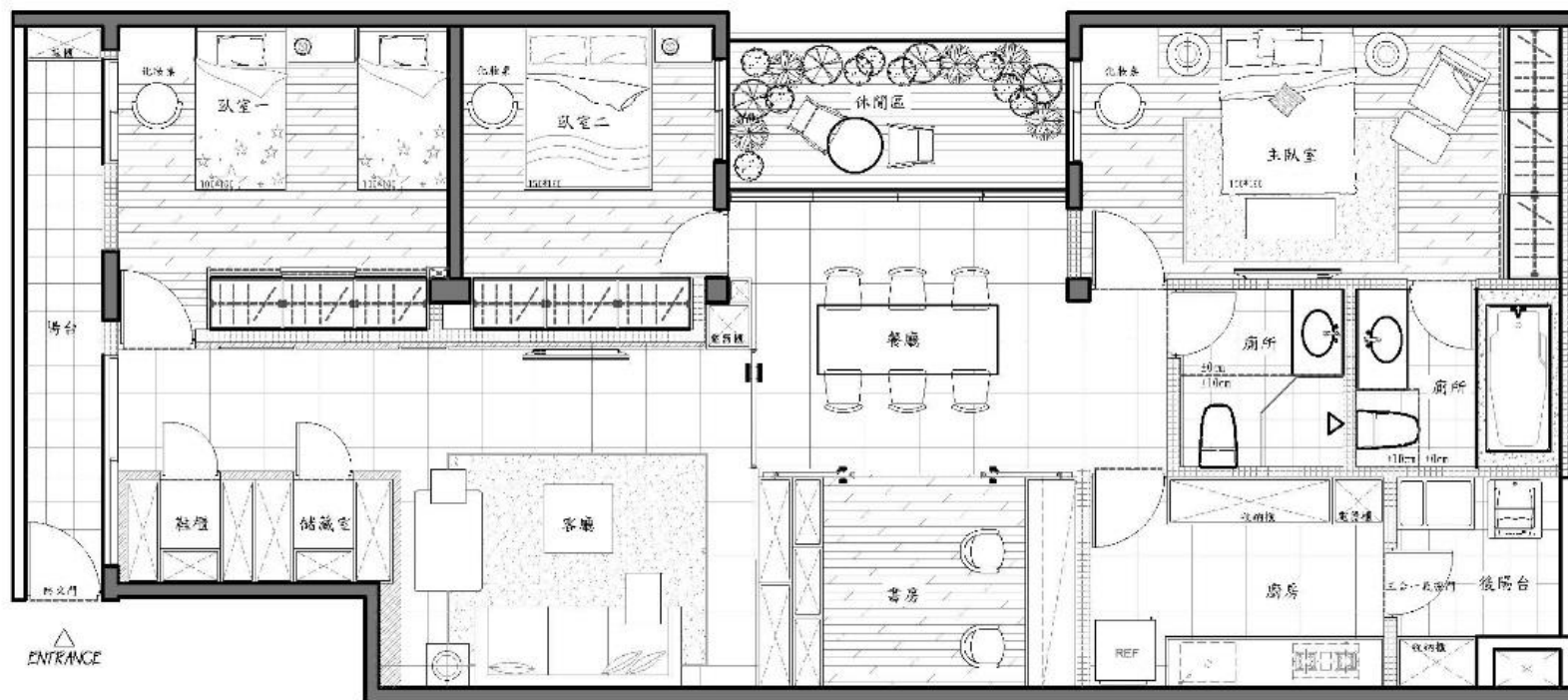


施 工 注 意 事 項 :

1. 拆除前請先斷水斷電, 並接臨時電
2. 前後陽台鐵架不拆
3. 拆除時請在前後陽台鐵窗, 綁帆布避免灰塵跑出引響鄰居
4. 大門拆除後, 請先做臨時門, 直到大門來安裝為止
5. 當日拆除的垃圾須當天清運

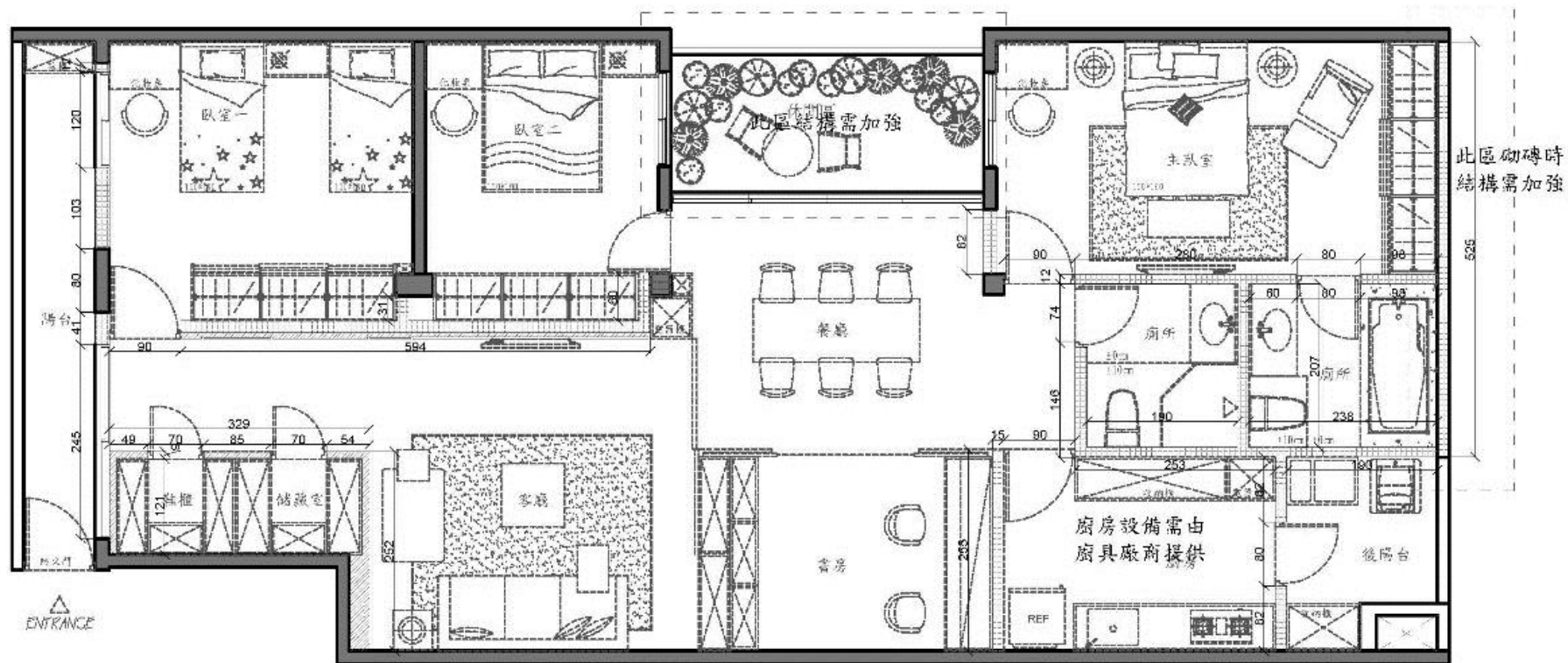
拆除平面圖



設 計 說 明 :

1. 前/後陽台牆面用洗石子
2. 全部磁磚須用冠軍/樣式須由業主確認
3. 油漆用百合白加白/用九如或虹牌
4. 房間門為實木門/木皮樣式須業主確認
5. 全室鋁窗更新/鶻牌
6. 廚房設備需廚具廠商提供圖面
7. 休閒區兩遮玻璃為5+5膠合玻璃
8. 全部櫃體需用木芯板除廁所和陽台
9. 櫃體腳鏈須自動回歸和緩衝
10. 衛浴設備/TOTO

設計平面圖



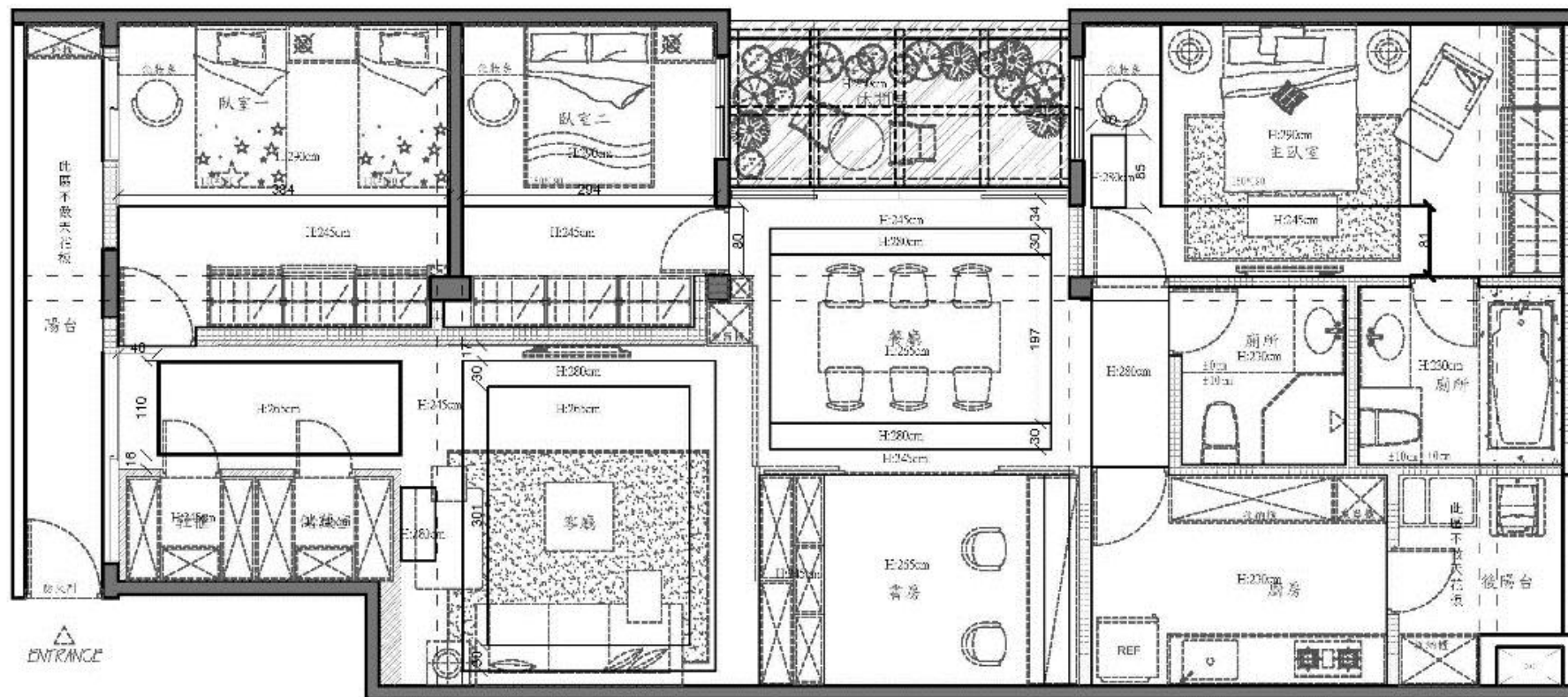
新增砌磚隔間

新增雙面木做隔間

施工注意事項：

1. 每天施工完請做清潔工作
2. 請勿把水泥砂倒入排水管
3. 水泥請用台灣品牌
4. 退場時垃圾須清運乾淨

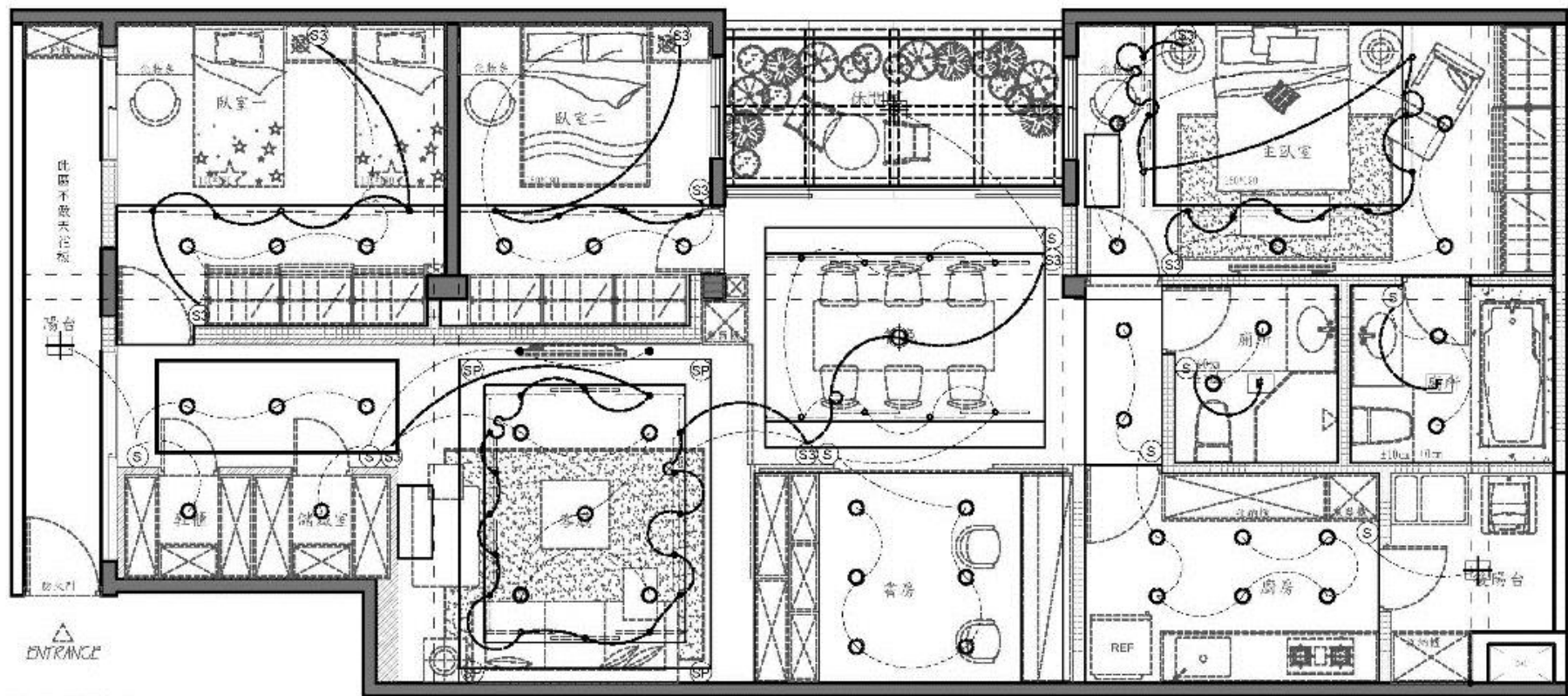
隔間平面圖



天花板高度平面圖

施工注意事項：

1. 木做角材請用集成材角材/台灣
2. 矽酸鈣板請用日本麗仕
3. 休閒區玻璃請用5+5膠合玻璃
4. 前後陽台天花板不做請刷漆處理



燈具符號表

符號圖例	說	材	數量	備	註
●	隱形嵌燈		39		
⊙	造型吊燈		1		
●	吸頂燈		2		
●	75H光線長		45		
⊕	吸頂燈		2		
⊙	單切開關		18	H / 120CM	

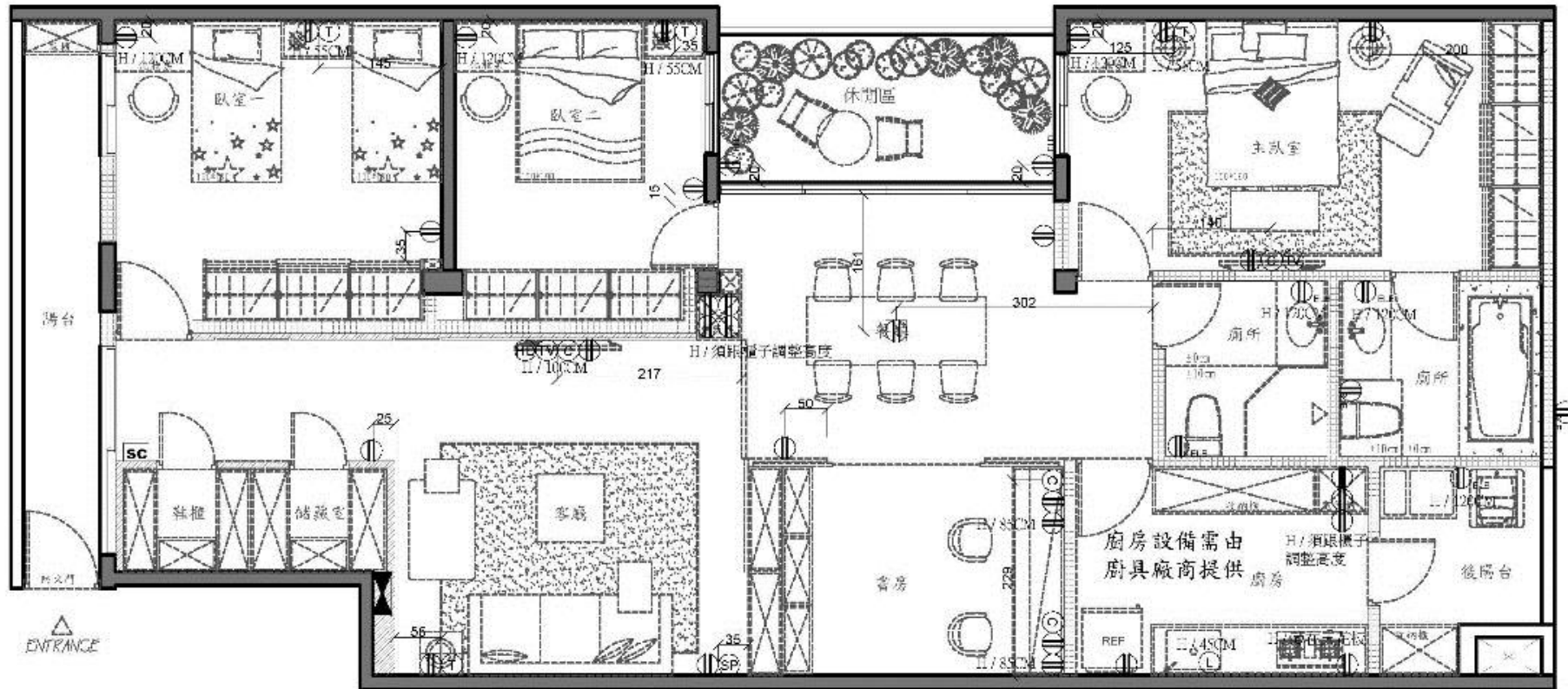
符號圖例	說	材	數量	備	註
S3	雙切開關		0	H / 120CM	
F	抽風機		2	H / 平日	
SP	預埋音響喇叭		4	H / 平日	

遵守事項: 1. 標註高度均以地坪完成面計。
 2. 開關、插座高度均以完成後面板下緣計。
 3. 圖面若有標示者, 以圖面為依據。
 4. 面板與面板間縫為2cm。
 5. 所有天花板內管線均須吊頂。

施 工 注 意 事 項 :

1. 麗晶嵌燈樣式須看過才能挖洞
2. 裝主燈時要確認天花板是否有加強

天花板迴路平面圖



電信符號表

符號圖例	說	材	數量	備	註
	電源總開關箱		1	H/安裝高度須檢討	
	消防箱		1	H/安裝高度須檢討	
	副機櫃		1	H/120CM	
	網路訊號		4	H/30CM	
	電視訊號		2	H/安裝高度須檢討	
	電話插座		4	H/30CM	

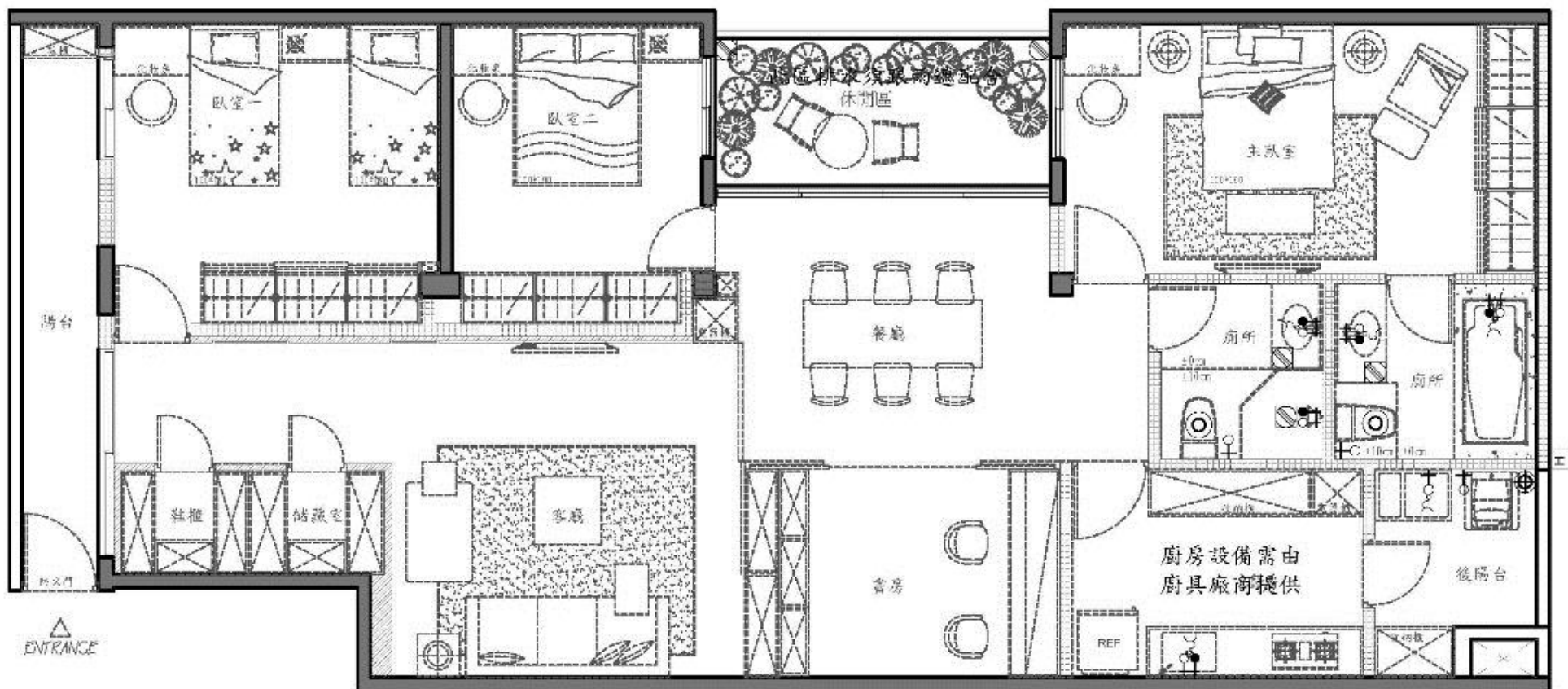
符號圖例	說	材	數量	備	註
	RO遙控器機專用插座		1	H/安裝高度須檢討	
	預埋HDMI線料		1	H/安裝高度須檢討	
	預埋音響線料		1	H/安裝高度須檢討	
	雙邊開關		27	H/安裝高度須檢討	
	專用迴路插座		1	H/安裝高度須檢討	
	雙邊開關(帶地線)		6	H/安裝高度須檢討	

符號圖例	說	材	數量	備	註
	地板插座		1	H/安裝高度須檢討	
註：所有圖上未標示高度之插座，一律為H=30cm (蓋板中心至地坪完成面)。 2. 面板與面板間格為2cm。					

施工注意事項：

1. 電箱銅刀式開關須換新/士林電機
2. 全部電線須用太平洋2.0
3. 全部保護電線的管線需用南亞
4. 電箱請電的大小須跟業主討論

水電平面圖



給水符號表

符號圖例	說明	明	數量	備	註
	冷熱給水龍頭		5		
	冷給水龍頭		4		
	台面及洗衣排水口		5		
	管		2	孔徑圓徑30CM	
	地面排水口		5		
	洗衣機排水口		1	凸出150M	

符號圖例	說明	明	數量	備	註
	瓦斯表		1	H/安裝高世恆公司	
	瓦斯型熱水器		0	H/120CM	
	電熱式熱水器		0		

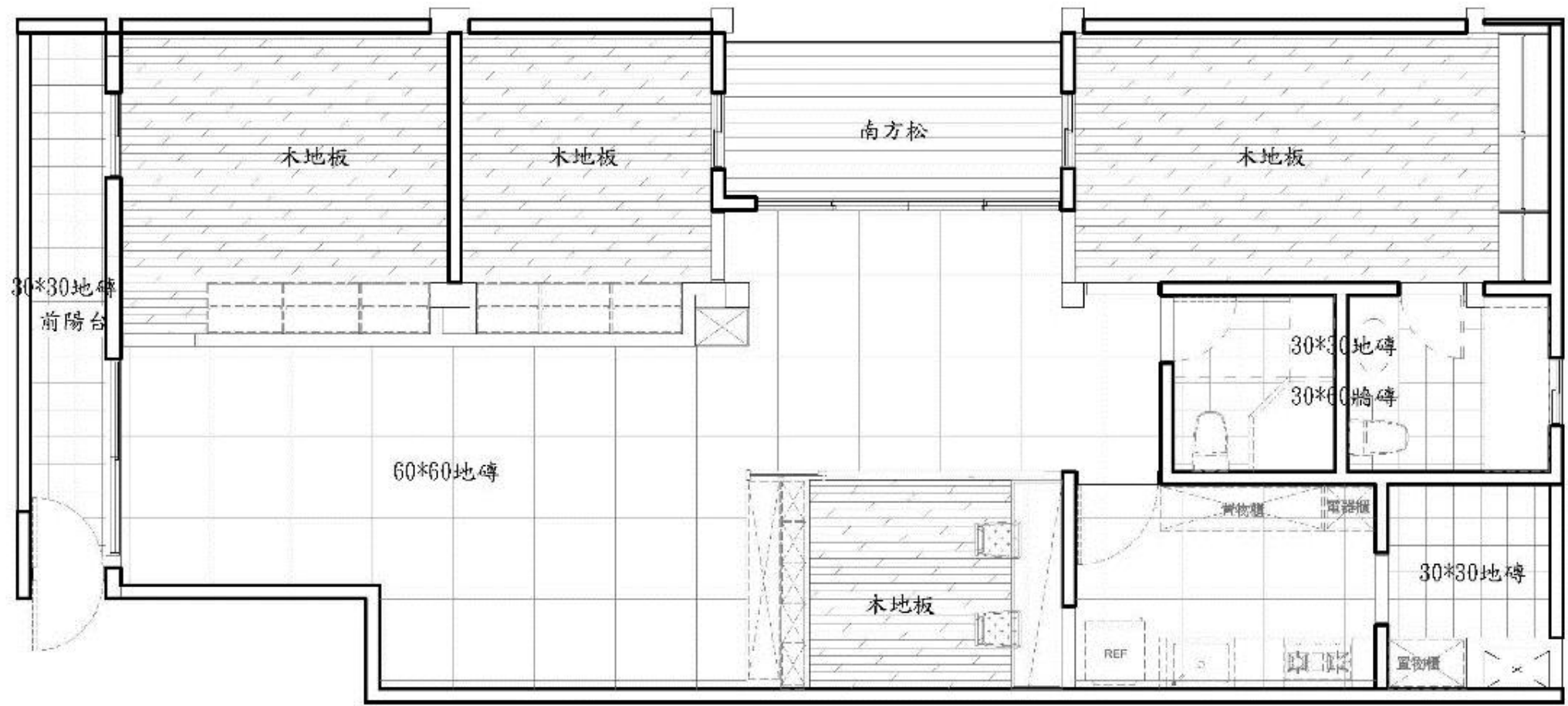
遵守事項:

1. 標註高度均以地坪完成面計。
2. 開關、插座高度均以完成後面版、線計。
3. 牆面如有壁紙者，以圖面為依據。
4. 天花板面版寬格為2cm。
5. 所有天花板內管線均須吊頂。

施工注意事項：

1. 熱水管須用不銹鋼壓接
2. 冷水管用PVC管/南亞
3. 水塔須清洗乾淨
4. 從水塔到屋內水管需換新/南亞
5. 加壓馬達須換新

給排水平面圖



施 工 注 意 事 項 ；

1. 全室磁磚請用冠軍/樣是另選
2. 木地板請用kd估價

地板材料平面圖