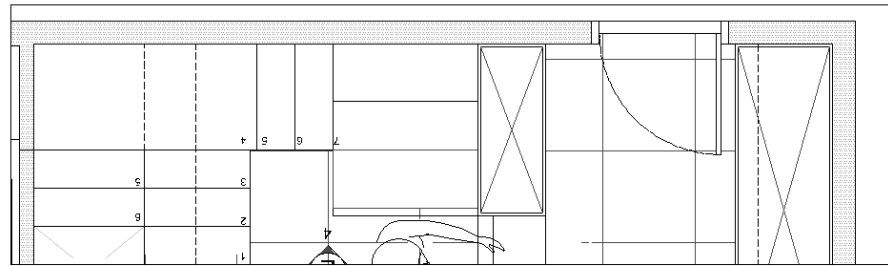
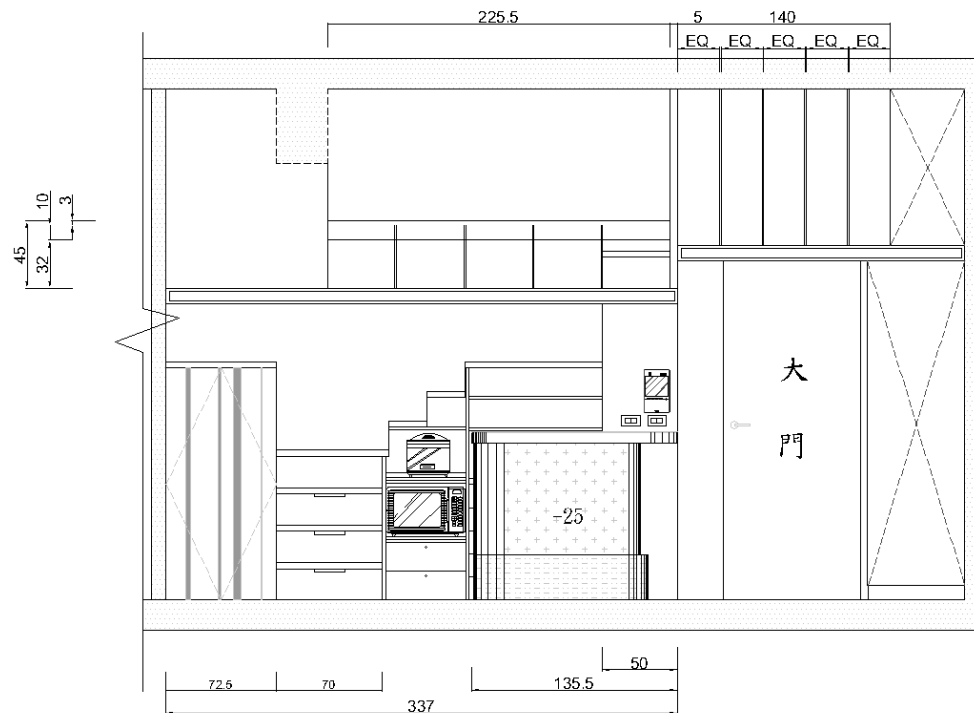


A-3 吧檯&樓梯

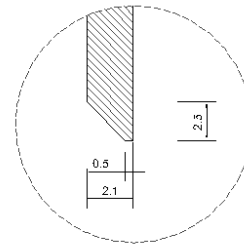
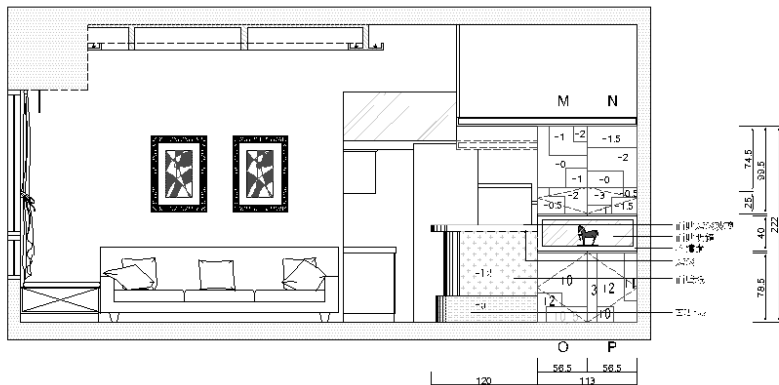


欄杆&餐櫃 平面圖



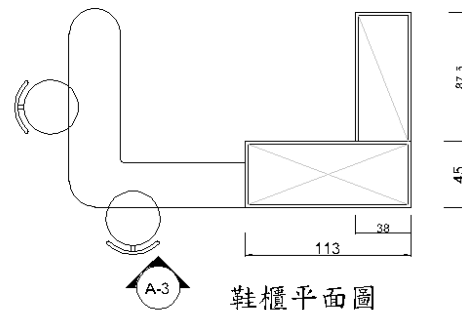
欄杆&餐櫃 造型圖

A-3 吧檯&樓梯

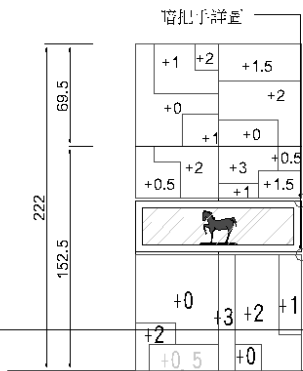


暗手把大樣圖

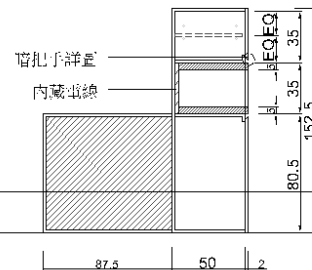
A-3 立面索引圖 S:1/50



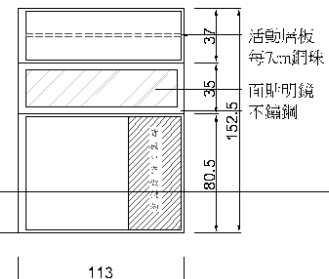
A-3 鞋櫃平面圖



A-3 玄關櫃&吧檯 造型圖

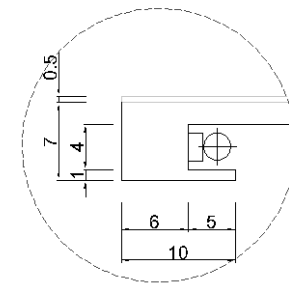
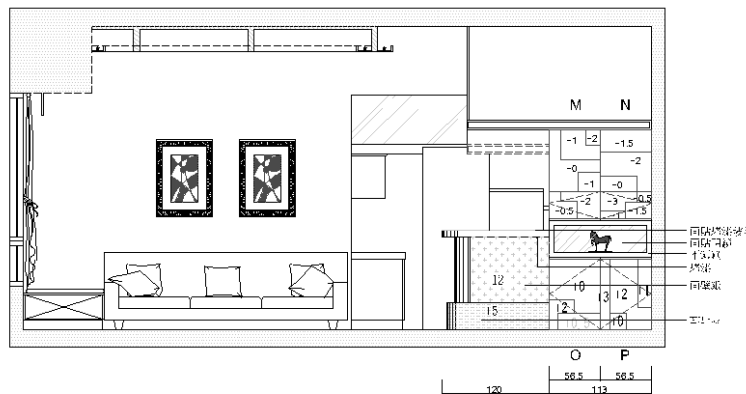


A-3 玄關櫃 左側視圖



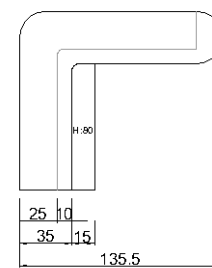
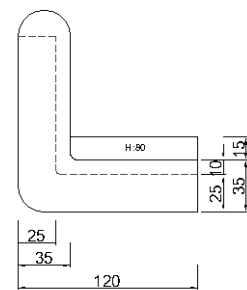
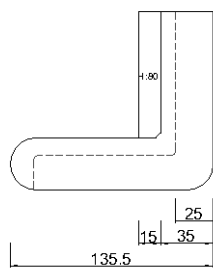
A-3 玄關櫃 內裝圖

A-3 吧檯&樓梯

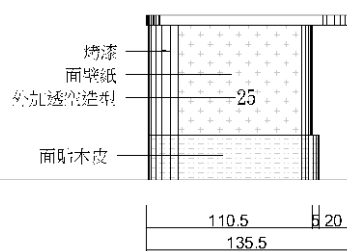


大樣圖

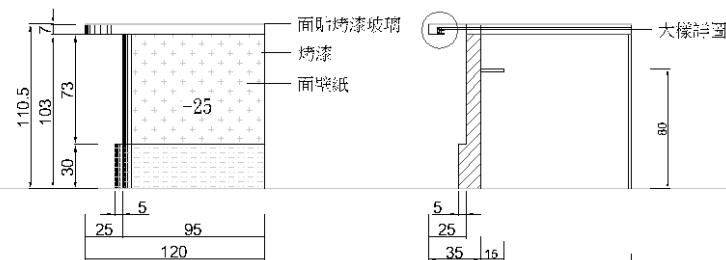
A-3 立面索引圖 S:1/50



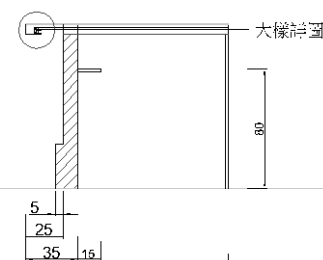
A-3 吧檯 平面圖



左側視圖



A-3 吧檯 造型圖



右側視圖

A-3 吧檯&樓梯 3D 彩圖



A-3 吧檯&樓梯

梯間與吧台結合設計:

利用第七階樓梯平台下方製作出檯面的空間，創造出烹飪以空間，旁邊的檯面還有預留管線，往後可以加裝洗手台，左方是與業主量身訂預訂餐飲電氣設備，使用拉盤增加使用的便利性!!檯面下方櫃體一樣有大量的收納空間。



吧檯設計:

吧台邊緣倒圓讓空間有圓滑感，不至於讓空間過硬的感覺，外部往內縮好讓使用吧台時腳放置舒服；不至於長期使用而有不適感！此吧台創造出更豐富空間，也創造出居家時多功能的使用性如:聊天 飲茶 烹飪 辦公等...

A - 3 吧檯&樓梯

吧檯造型設計:

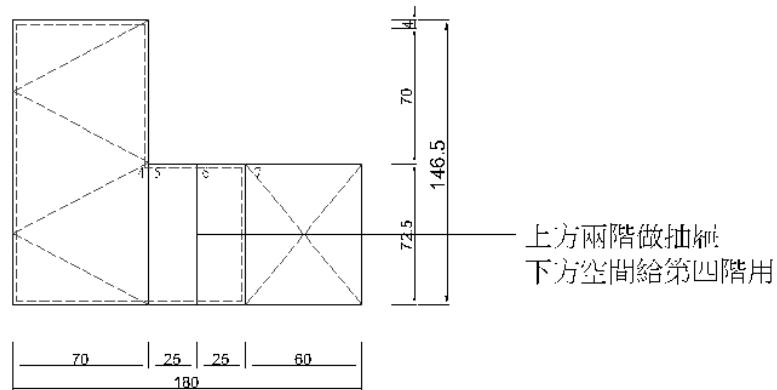
檯面選用烤漆玻璃，側邊7cm製作間接造明，利用燈光點綴吧台的亮點!!

下方由地面 30 cm選用木皮的方式做為踢腳板，可以讓空間的色彩和材質有所跳脫，且木皮可以耐髒，兒安心使用。

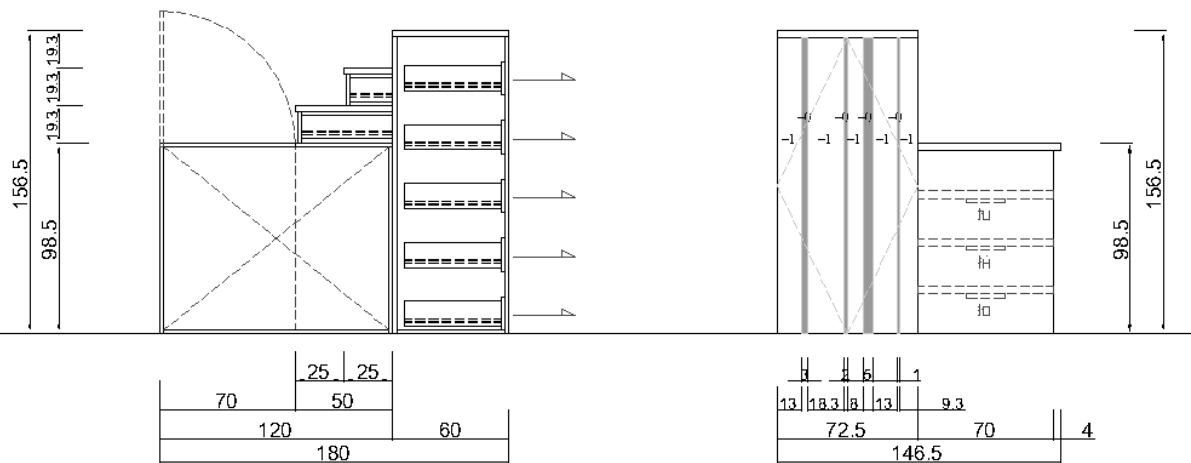


此空間使用大量的純色烤漆，帶出他樸素的質感，而且清潔方便，其餘利用它種材質與色彩讓此空間帶有無比的豐富性，確不讓你輕易對此空間有膩的感覺。

A-3 吧檯&樓梯



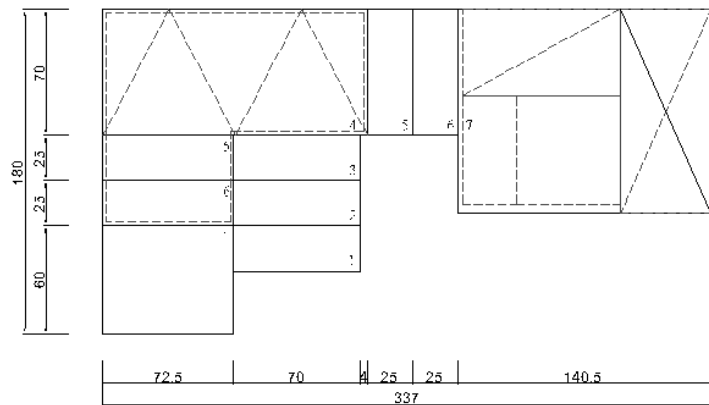
E-4 樓梯 平面圖



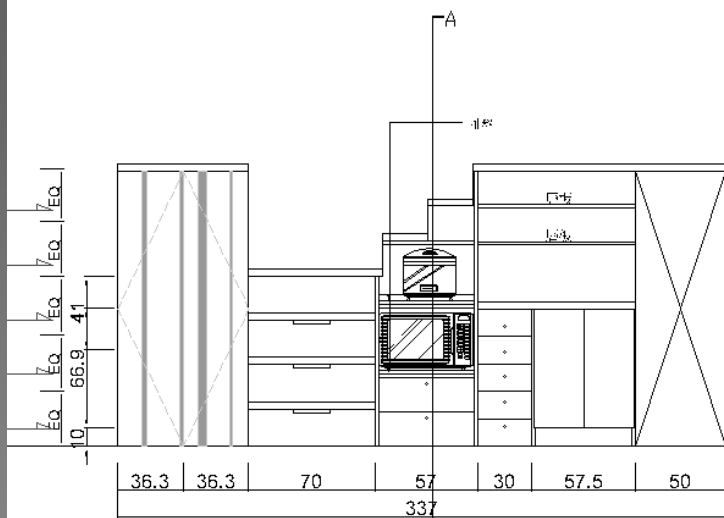
E-4 樓梯4 5 6 7階 立面圖

E-4 左側視圖

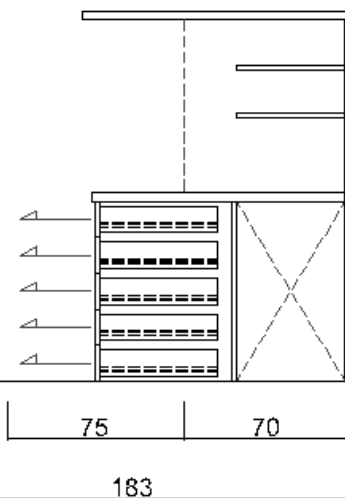
A-3 吧檯&樓梯



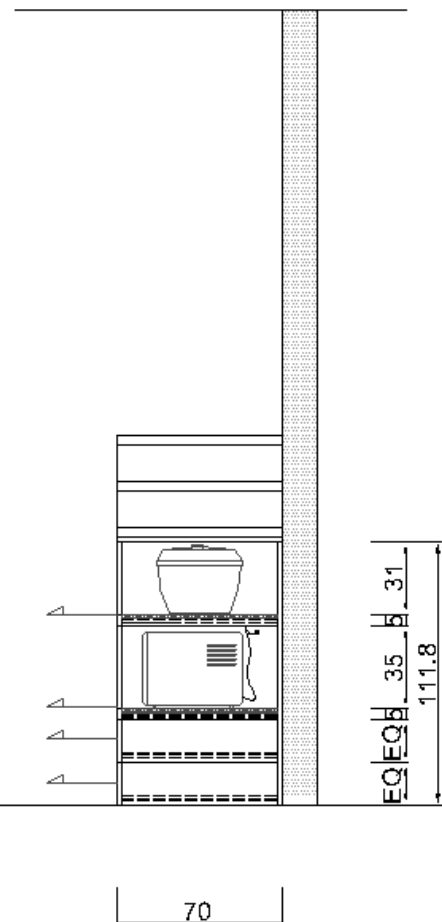
E-4 樓梯 平面圖



E-4 樓梯 內裝圖



E-4 右側視圖



E-4 A剖圖

A-3 樓梯

樓梯空間設計:

樓梯每階下方都製成抽屜，第四階的轉彎平台以上掀門片，創造出一個超大大地下化儲藏空間，至於第7階下方櫃內全以抽盤方式代替業主原本希望的系統鐵架抽籃解決尺寸不合的困擾。

門片設計:

門片設計以簡單的直線勾縫，再利用隱藏門片的工法設計。



房門設計:

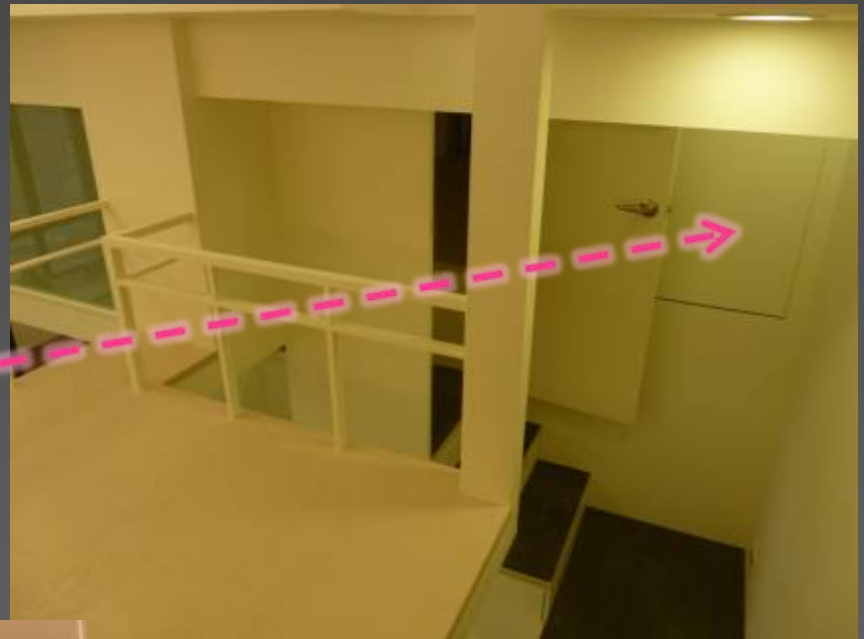
房間門片創造出一個隱私空間，門片上造型以造型板，再以切割讓此造型板不至於過於呆版。

小技巧:此方法可利用平常剩下的材料加以利用。

A-3 樓梯

給業主的小貼心：

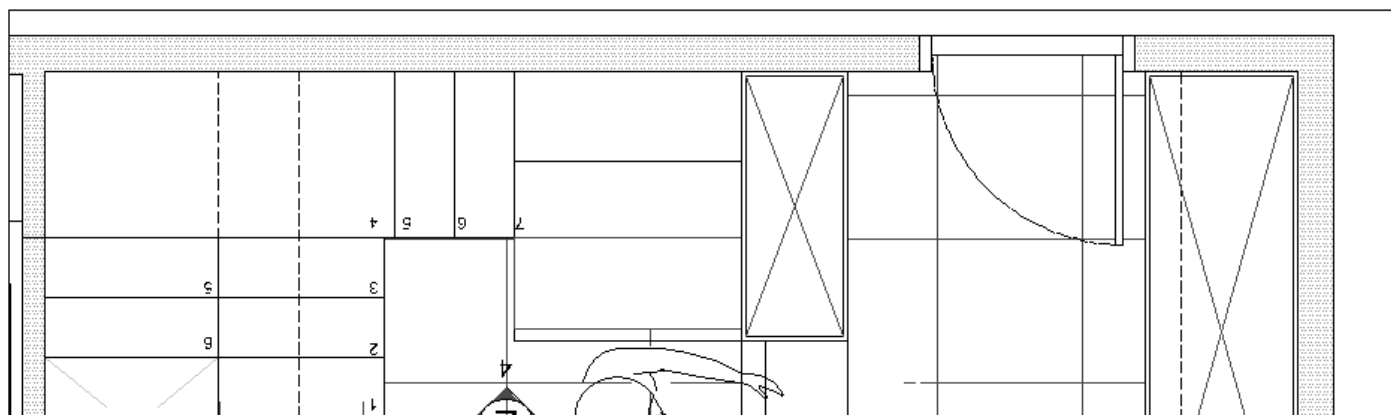
廁所上方檢修孔製成門片，創造出另一個儲藏室。



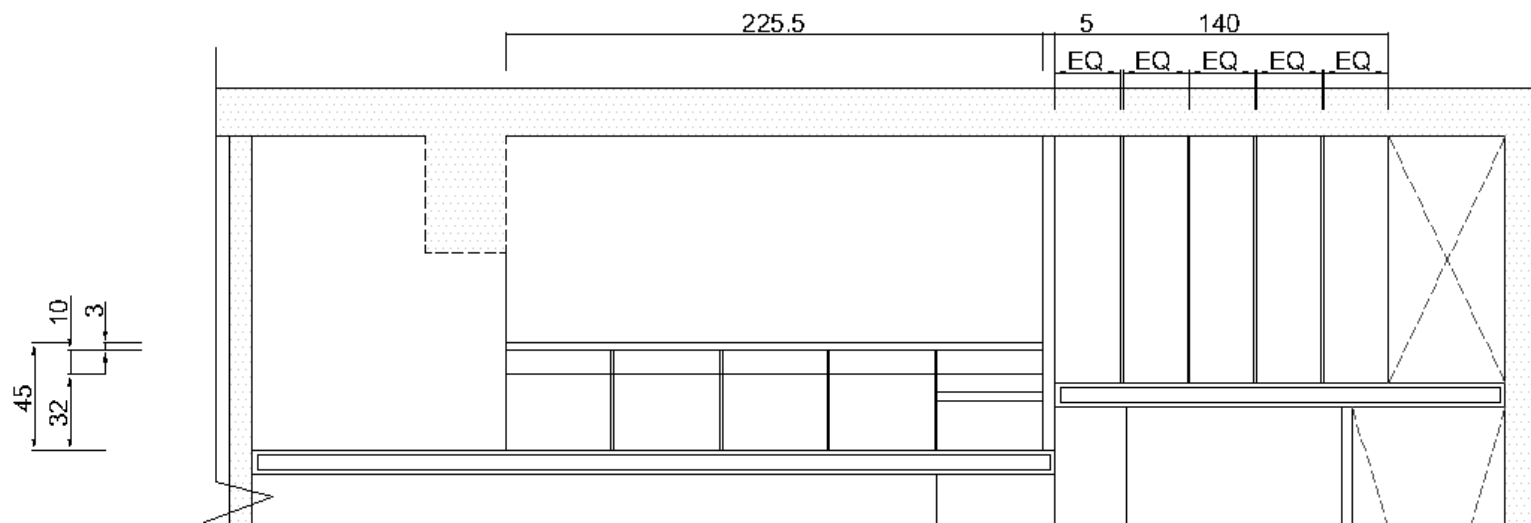
A-3 樓梯完成



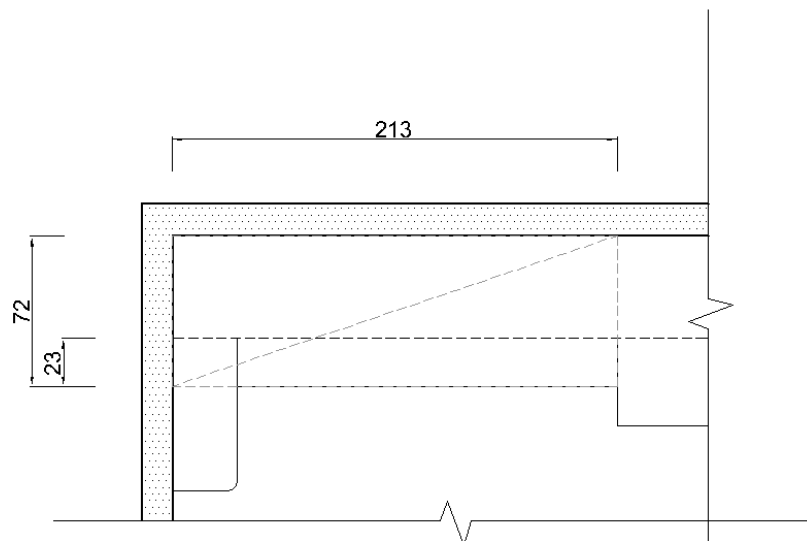
F-1夾層開放書房空間



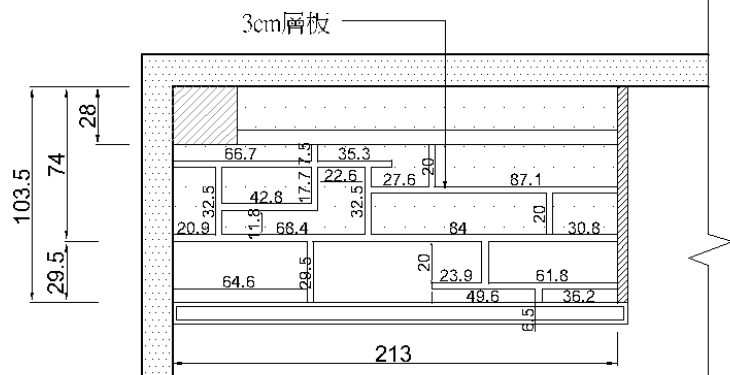
欄杆&餐櫃 平面圖



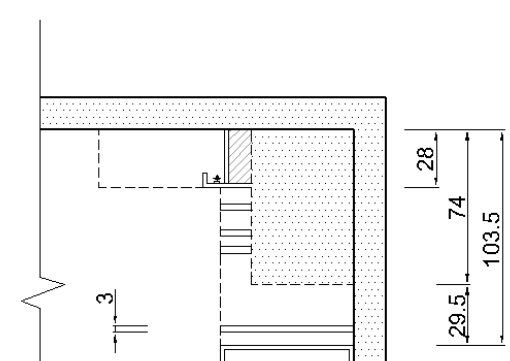
F-1 夾層開放書房空間



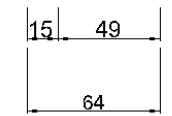
F-1 夾層層板平面圖



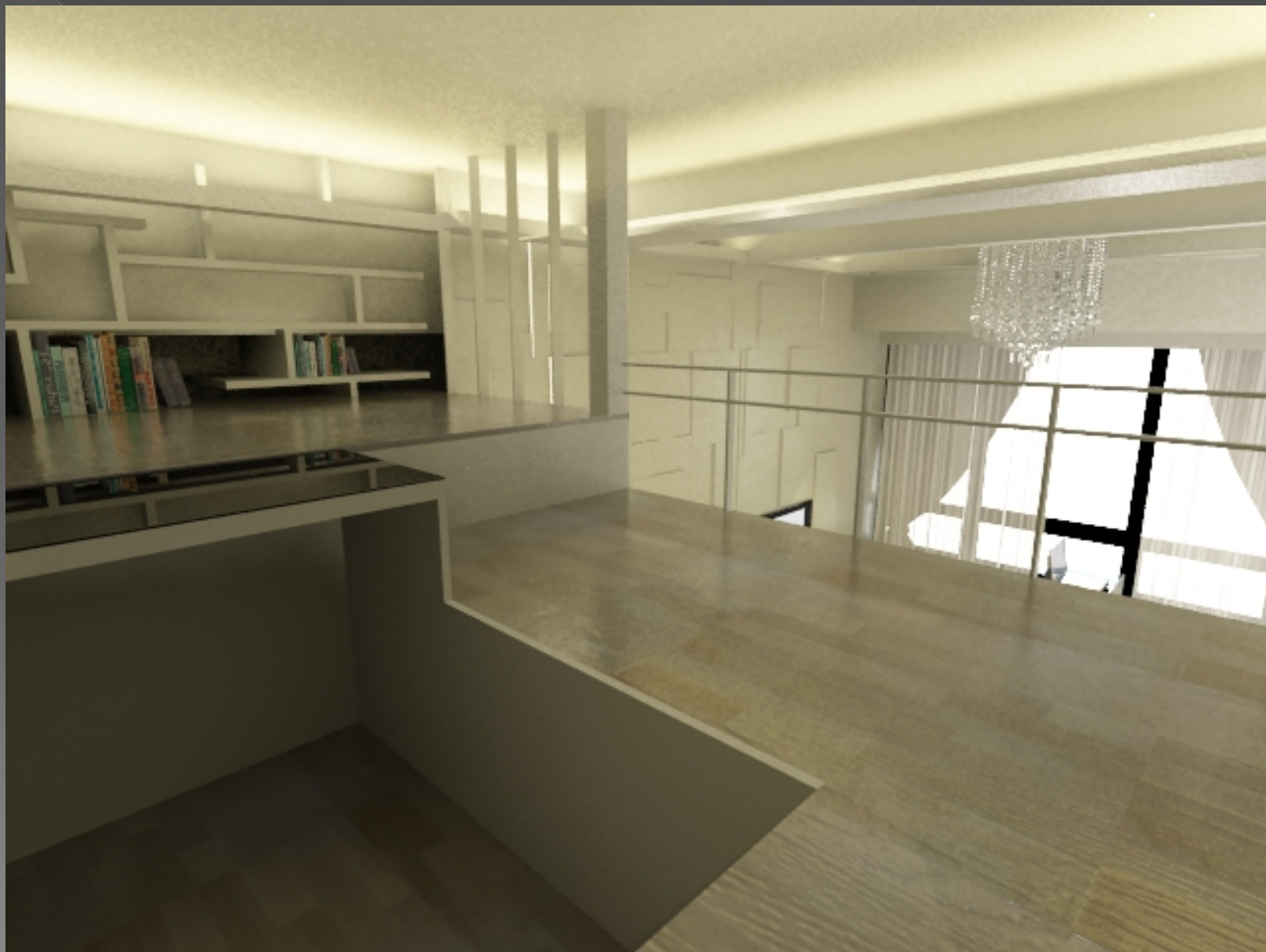
F-1 夾層層板立面圖



F-1 右側視圖



F - 1 夾層開放書房空間 3D 彩圖



F - 1 夾層開放書房空間

設計概念:

利用不規則的線條製成書架造型。梁下方有充分擺飾、收納空間，而上方則延伸下方的概念，因而生成整體造型書架的效果，達成修飾大梁之功效。

平台的利用:

平台下方就是我們吧台區域的料理檯面，上方則利用為書桌功能!



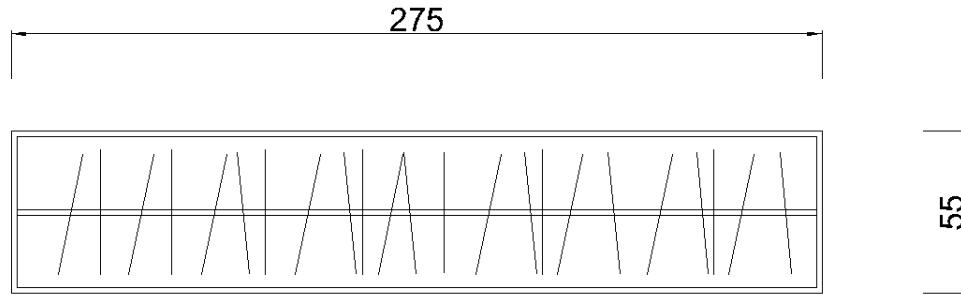
夾層的空間設計:

此建案大門高達222cm，是建商想給予的大器效果，但往往成為設計的致命傷害！因而幫業主設計為部分夾層區域上升，產生出另一個空間的區隔。入門實也不會因夾層在大門上方而感到壓迫，再搭配電視牆面整體造型，一入門有驚奇的效果！！

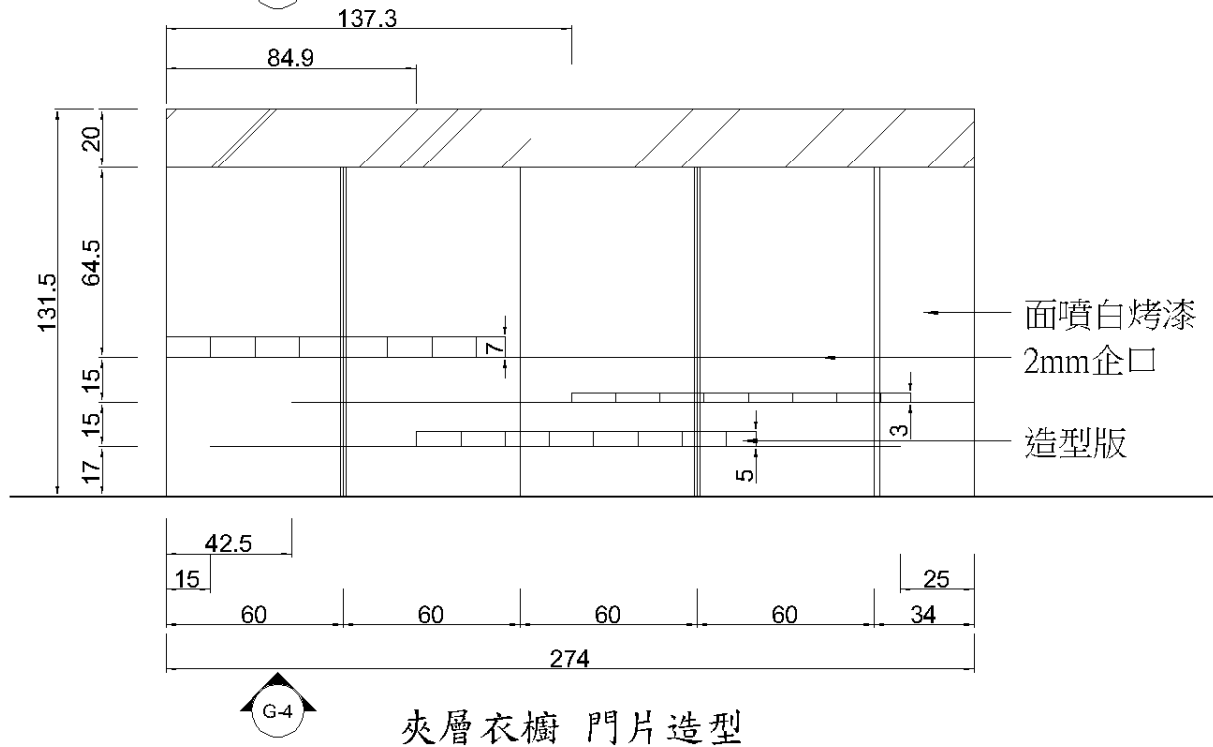
F - 1 夾層開放書房空間



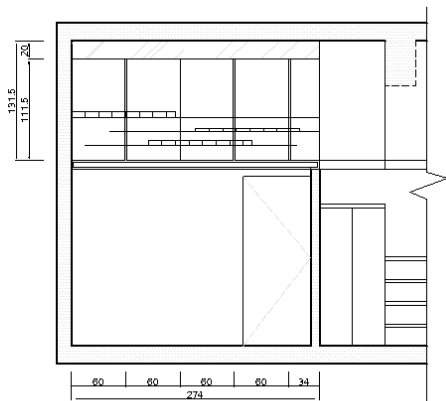
G-1 夾層客房



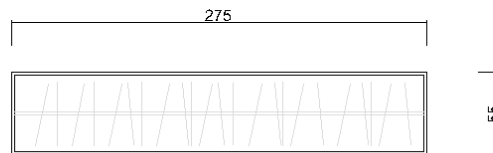
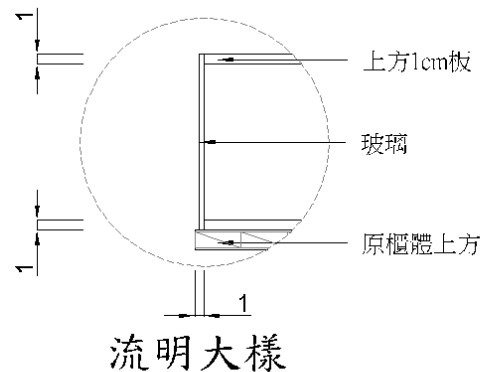
G4 夾層衣櫥 平面圖



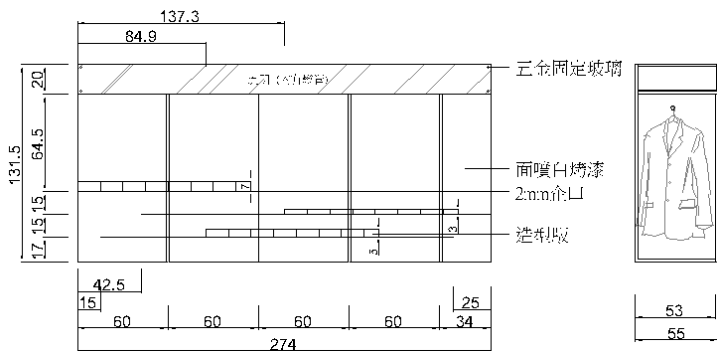
G-1 夾層客房



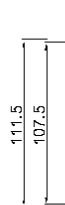
B-1 立面索引圖 S:1/50



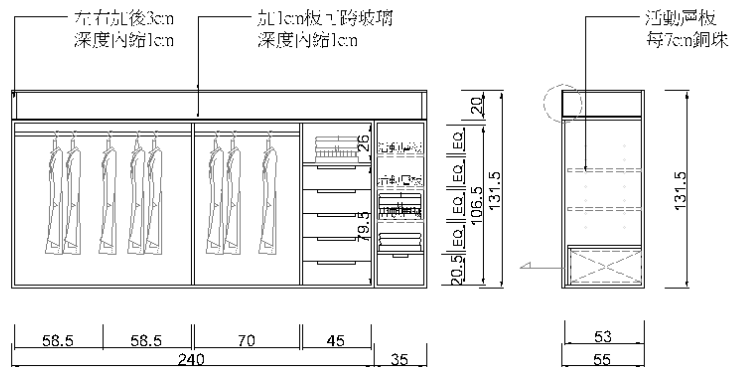
G-4 夾層衣櫥 平面圖



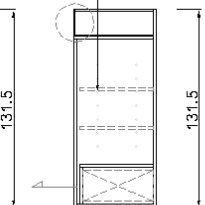
G-4 夾層衣櫥 門片造型



G-4 左側視圖



G-4 夾層衣櫥 內裝圖



G-4 右側視圖

G-1 夾層客房



夾層一廚設計:

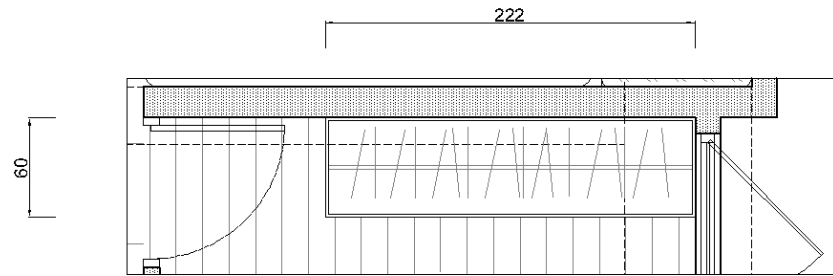
依客人需要的內裝去量身製作。
門片利用造型板切割加上勾縫點綴，

因夾層高度限制，所以要斤斤計較它的每分高度，所以天花板以原樓板施工，照明部分則利用衣櫥上方偷出來的空間。

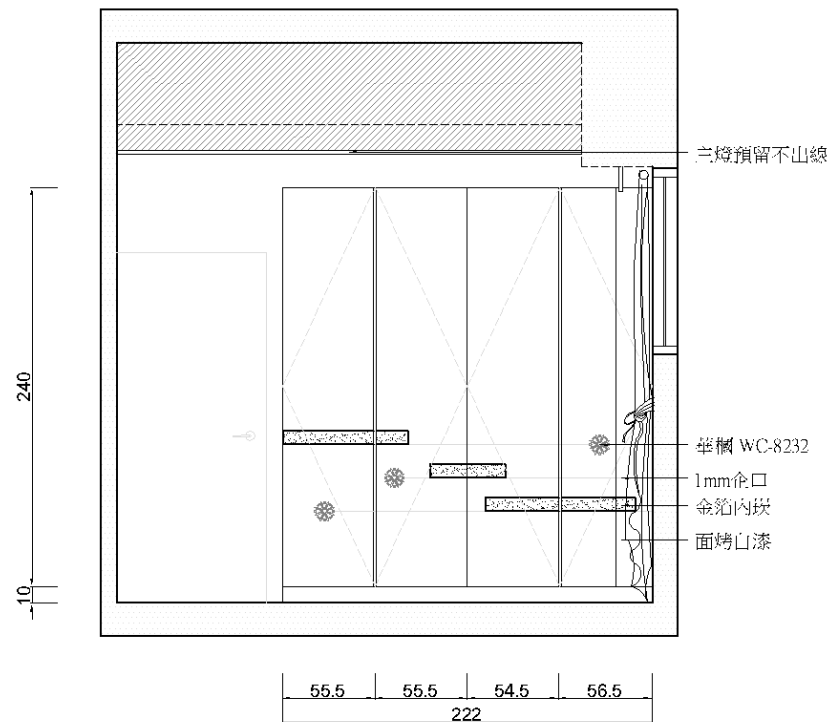
G-1 夾層客房



B-1 主臥設計

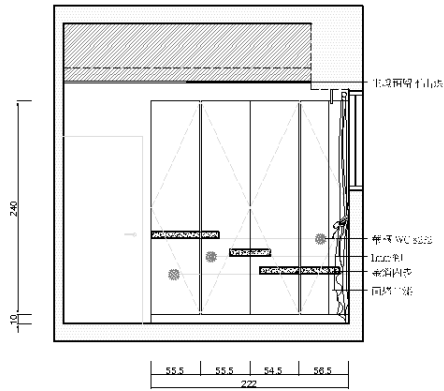


B-1 主臥衣櫥 平面圖

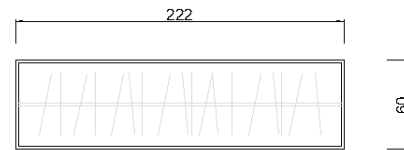


B-1 主臥衣櫥 門片造型

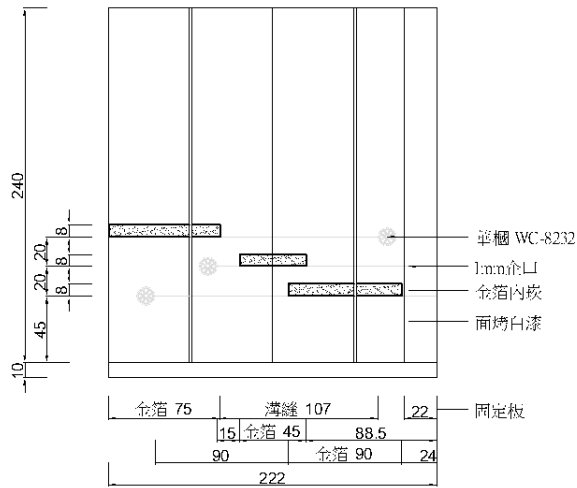
B-1 主臥設計



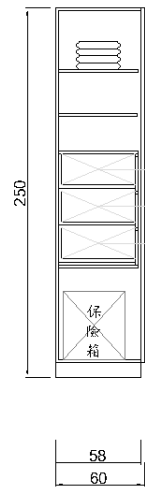
B-1 立面索引圖 S:1/50



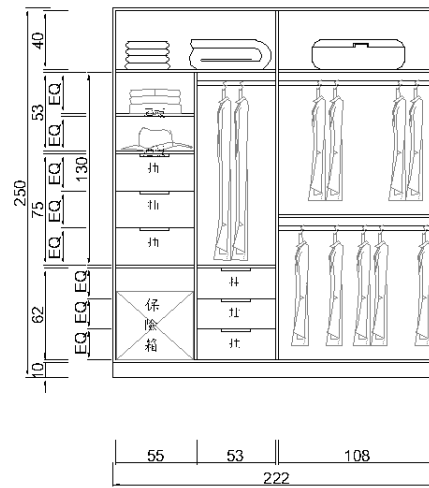
B-1 主臥衣櫥 平面圖



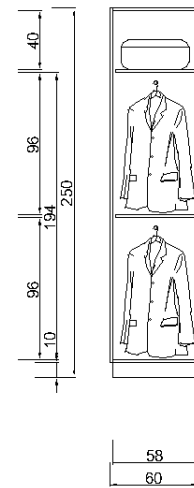
B-1 主臥衣櫥 門片造型



B-1 左側視圖



B-1 主臥衣櫥 內裝圖



B-1 右側視圖

B-1 主臥設計



主臥衣櫥設計:

門片設計利用暗把手工法施作，好開取但不會因把手而破壞造型。

門片造型使用與先前類似手法，以烤漆為主再帶入金箔點綴，方型金箔再以勾縫延伸到其它門片，勾縫尾端再砍入雕刻花，讓此造型可以更加的精緻度。



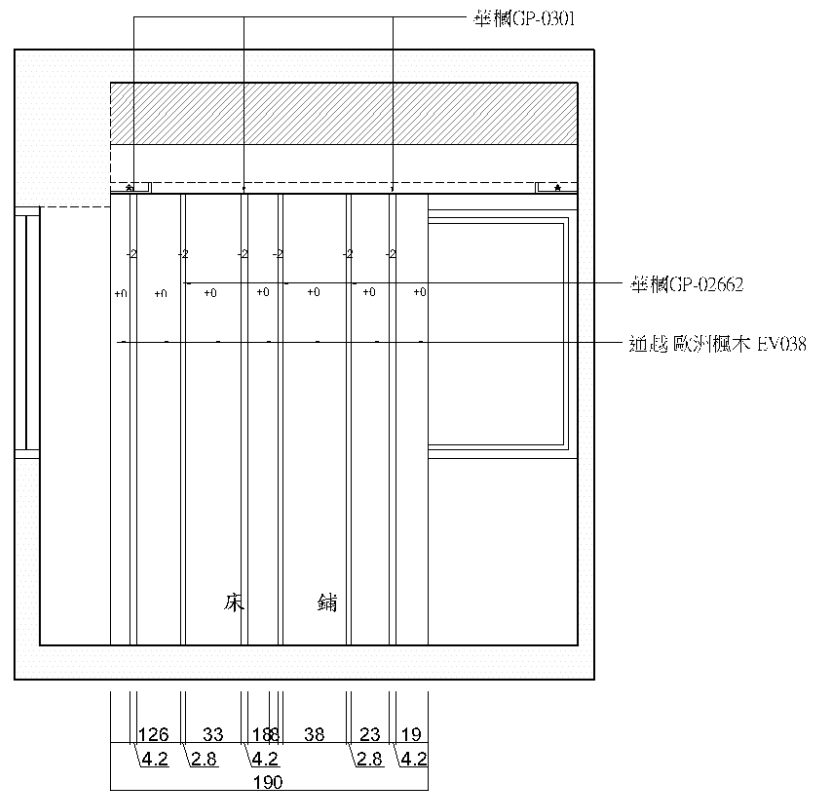
B-1 主臥設計



B-1 主臥設計



B-3 主臥 床背平面圖



B-3 主臥 床背牆造型

B - 1 主臥設計



床頭設計:

主臥室以輕古典風格，床頭以活動橫拉式使用，可以讓空間使用上更活用，床頭後方的窗戶也不會因此而廢除，原本浴室空間改為書房區域，上方天花板做為隱藏式冷氣出風孔。

B - 1 主臥設計



加上窗簾後空間色彩點綴，讓空間添加了許多的色彩變化和柔和感！