

設計&裝潢流程

初步丈量及空間需求討論

放置原始結構圖加以完成平面配置

約同客戶討論配置設計

簽約 > 立面圖造型設計 > 部分重點空間展現3D

裝潢施工 > 驗收 > 清潔

初步洽談



利用造型創造出豐富的收納及隱藏梁柱之效果
窗邊空間再加以利用



主臥浴室 移除改建



完美利用 創造出豐富而有層次的空間



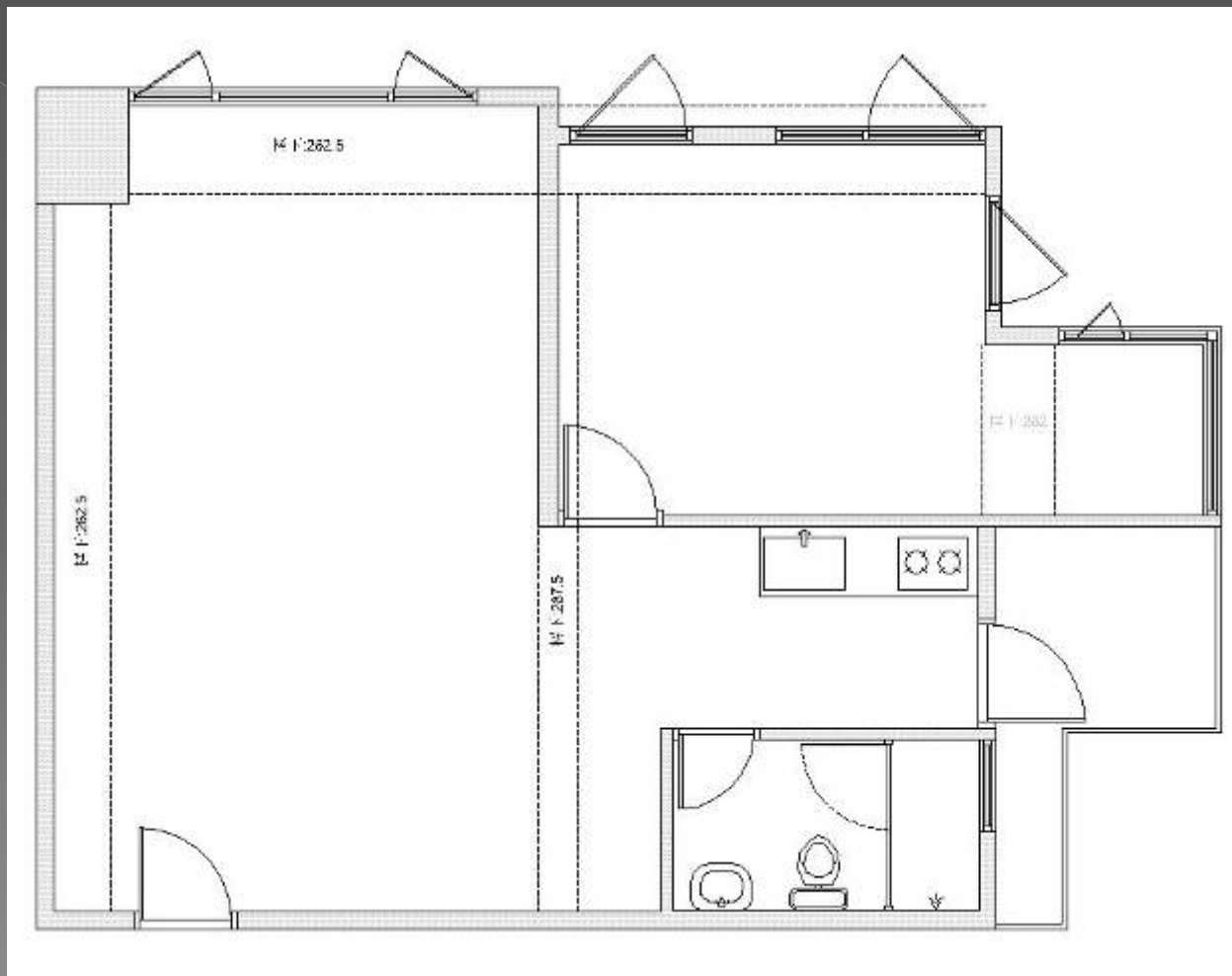
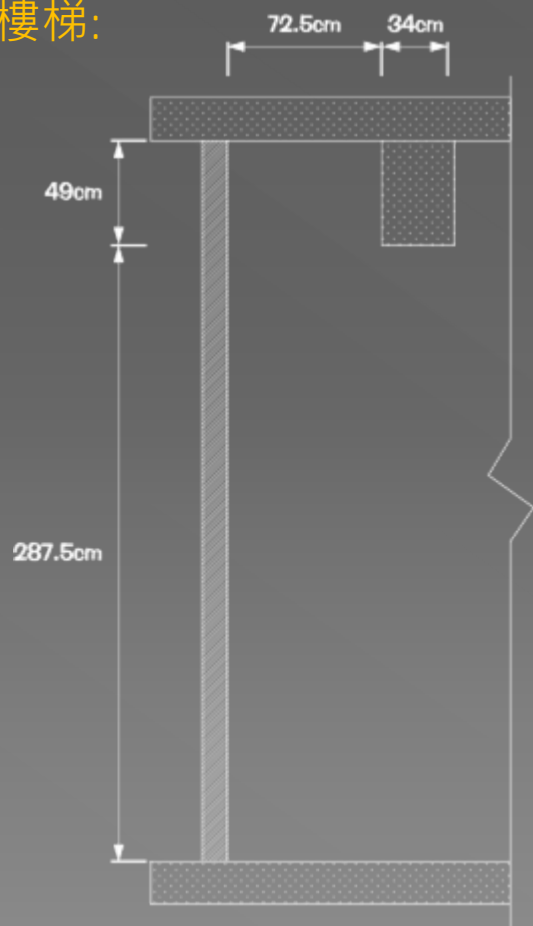
客浴 格局微調再加以點綴空間創造不同的感覺

初步放樣 — 原始平面圖

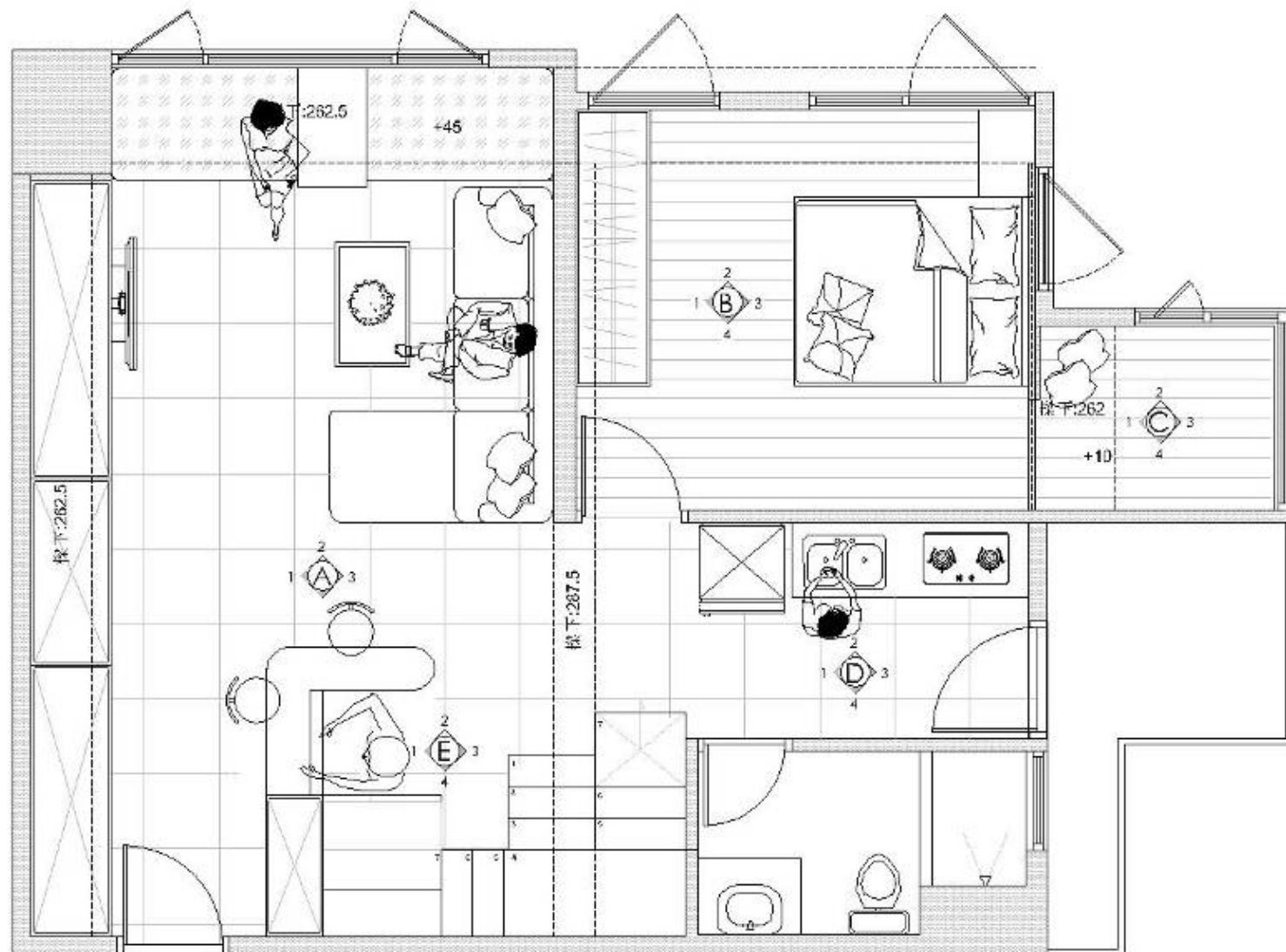
業主需求:

1. 利用樓高增設夾層加以利用空間
2. 夾層區域化分 兩房空間
3. 客廳以及主臥不希望壓迫感
4. 想創造出休閒吧台空間

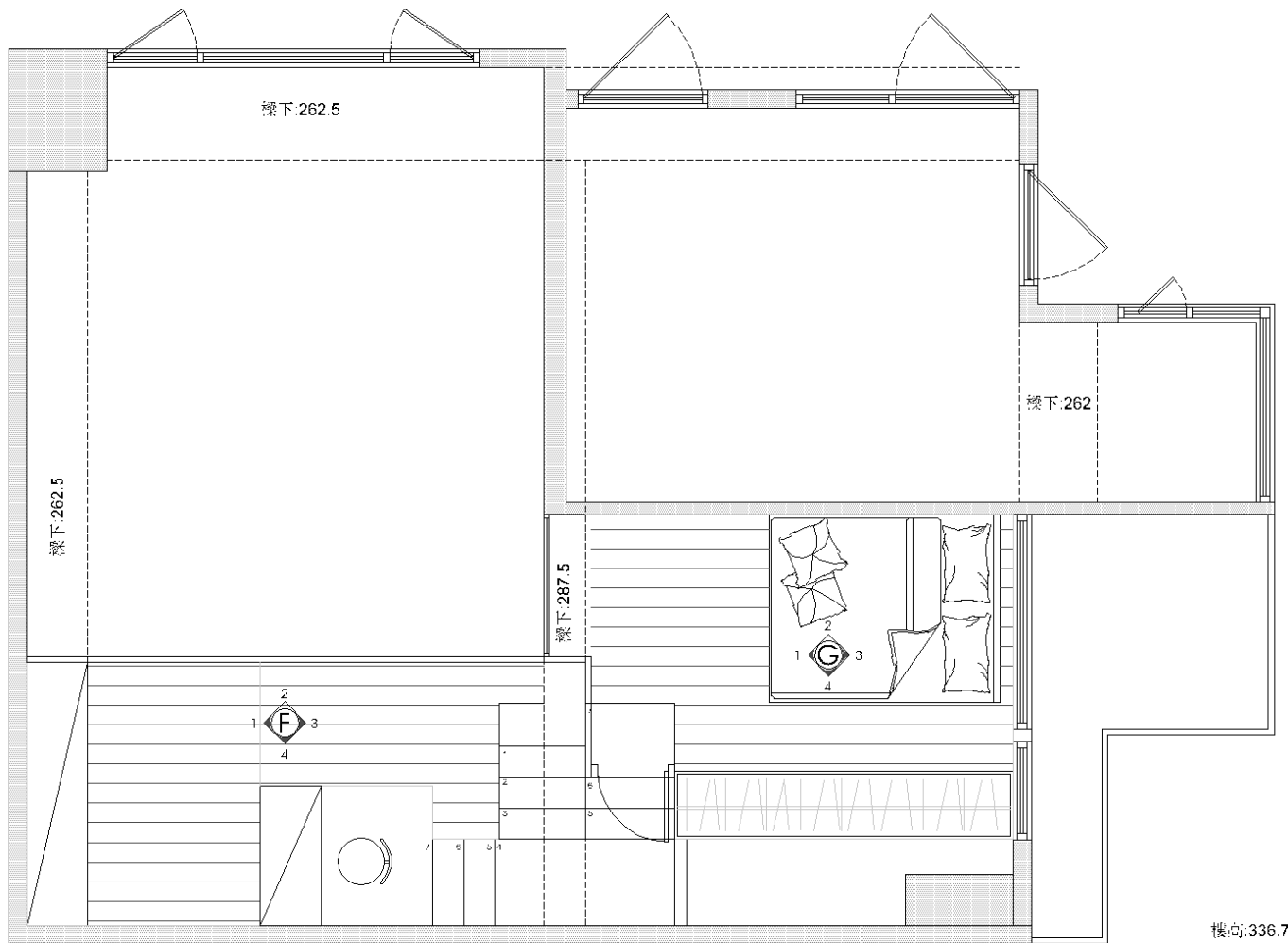
樓梯:



平面配置圖 - 1F



平面配置圖 — 夾層



夾層鋼構



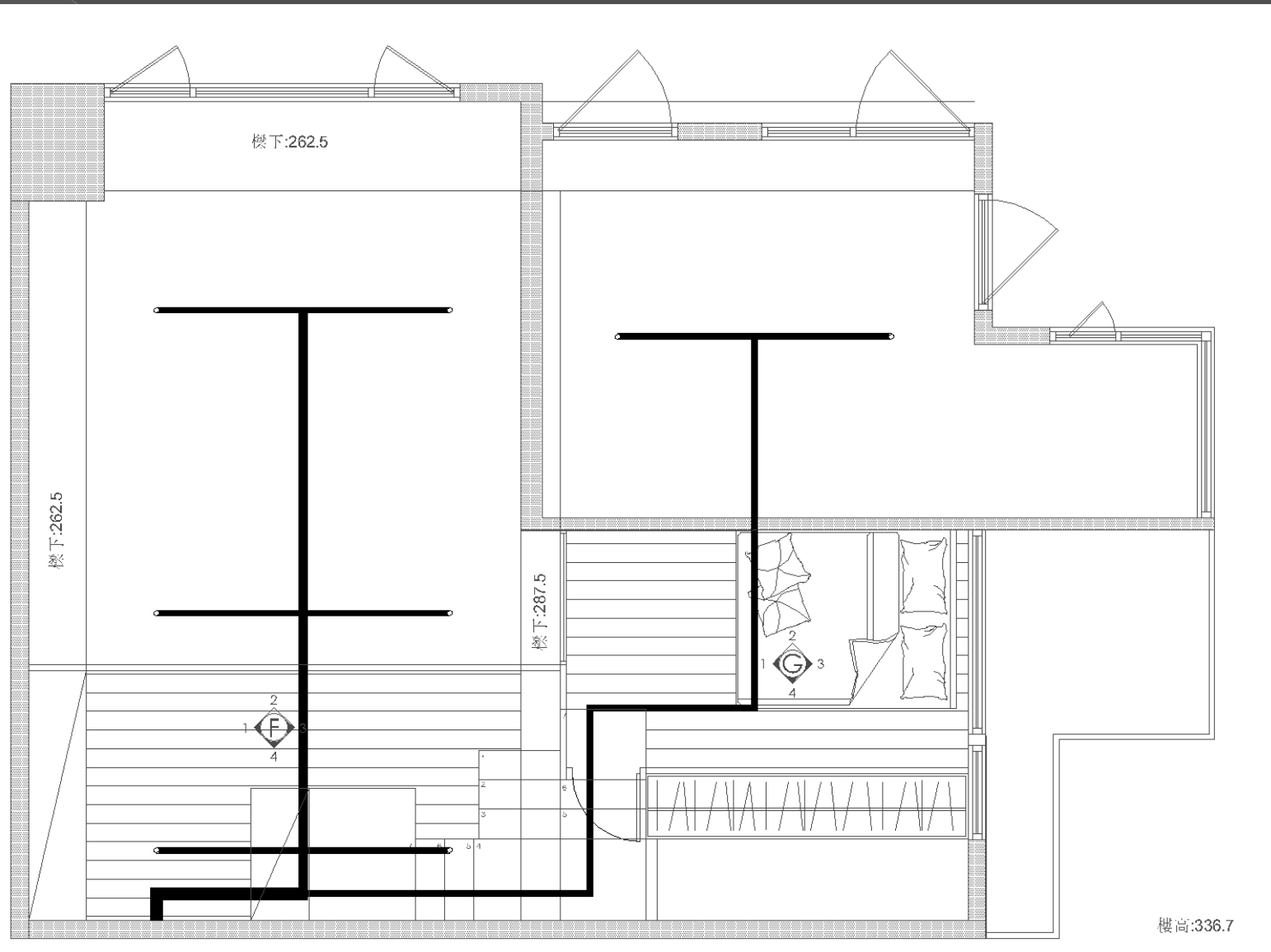
客浴設計



B - 1 主臥設計



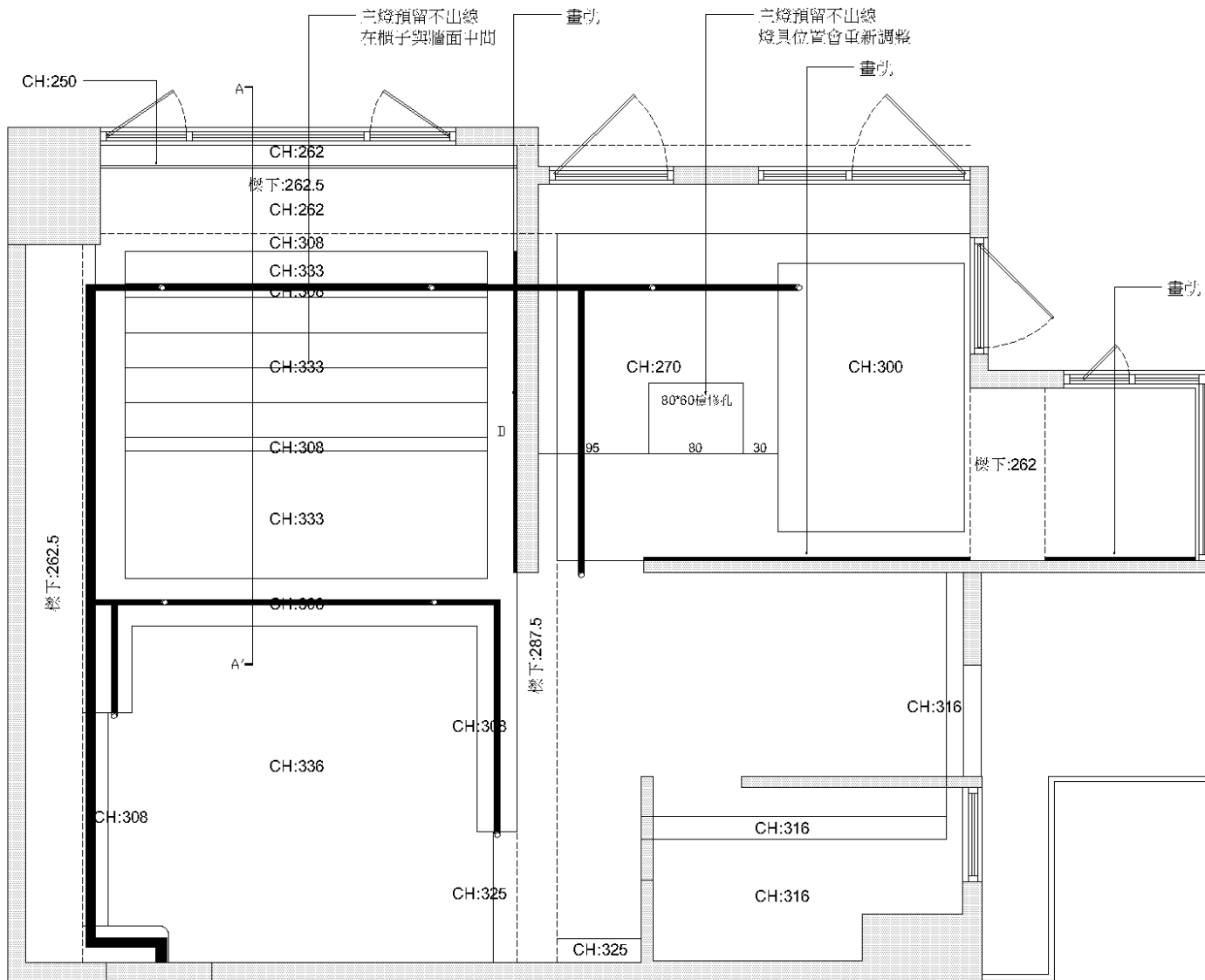
天花設計(原灑水頭位置)



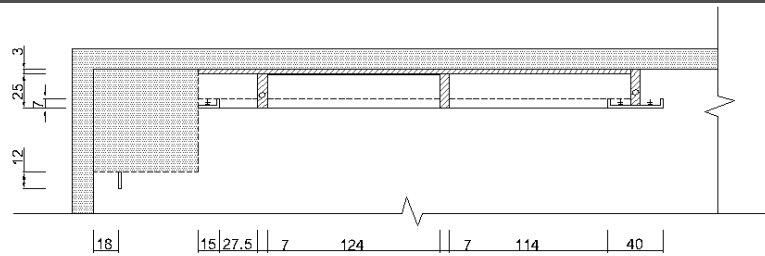
天花設計(原灑水頭位置)



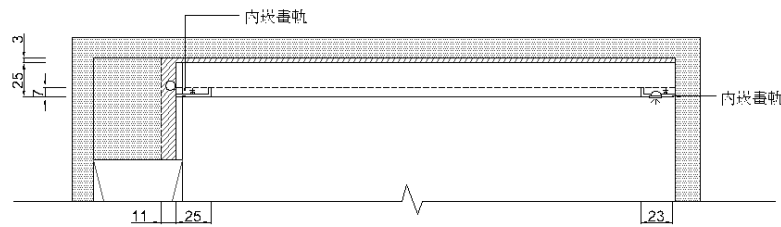
天花設計(灑水頭與天花板結合)



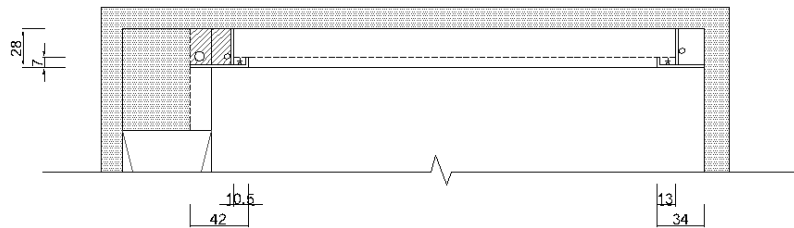
天花設計(灑水頭與天花板結合)



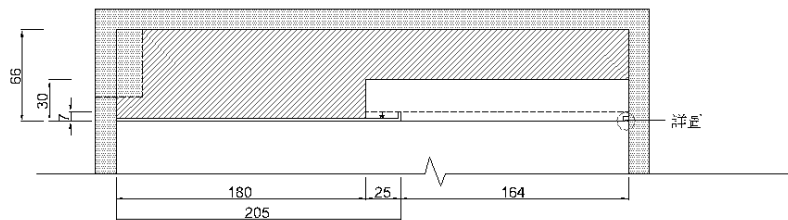
A A' 剖圖



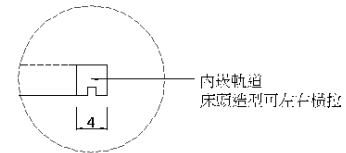
B B' 剖圖



C C' 剖圖



D D' 剖圖



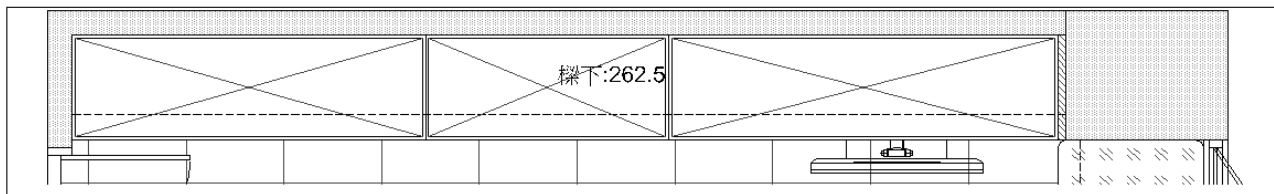
天花設計(灑水頭與天花板結合)



天花設計(灑水頭與天花板結合)



A-1 電視造型收納櫃

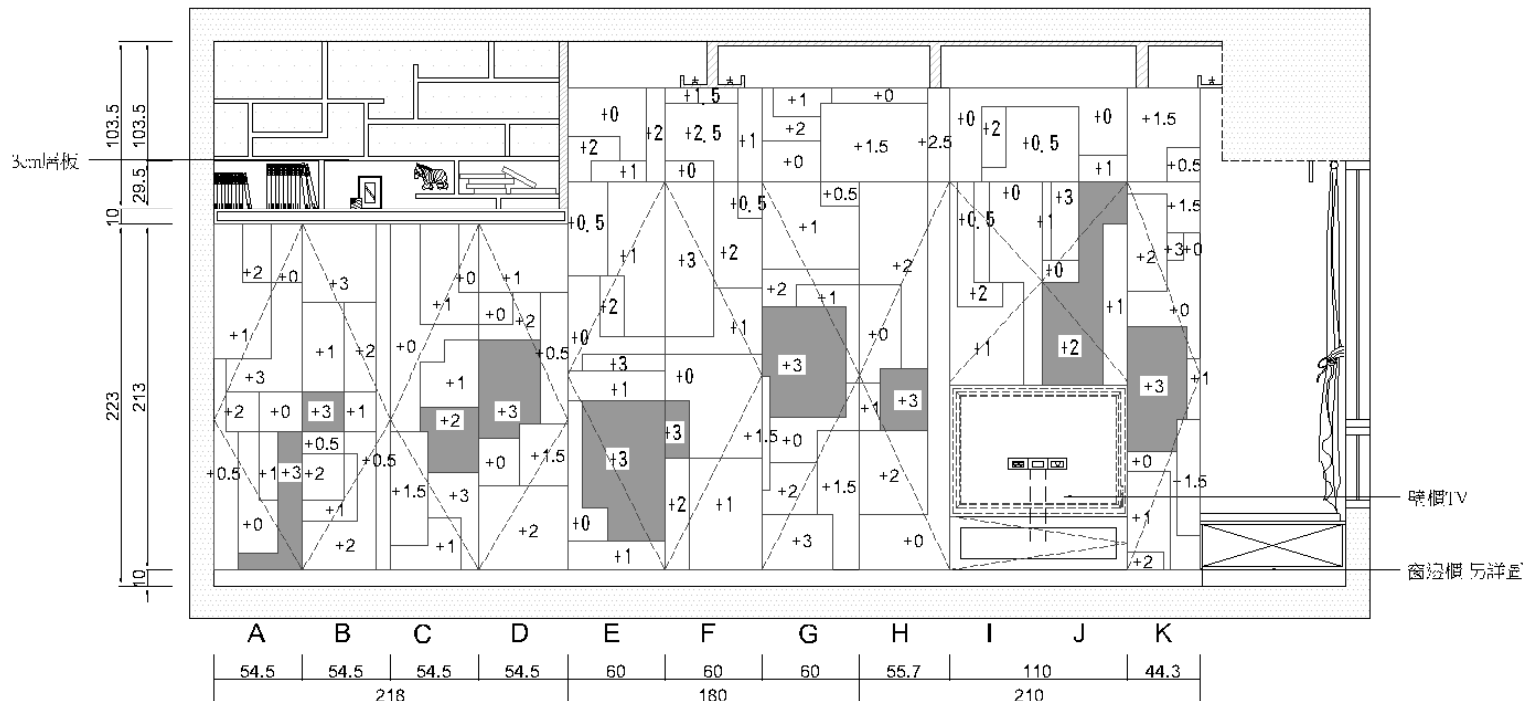


夾層層板 平面圖



TV牆 平面圖

L

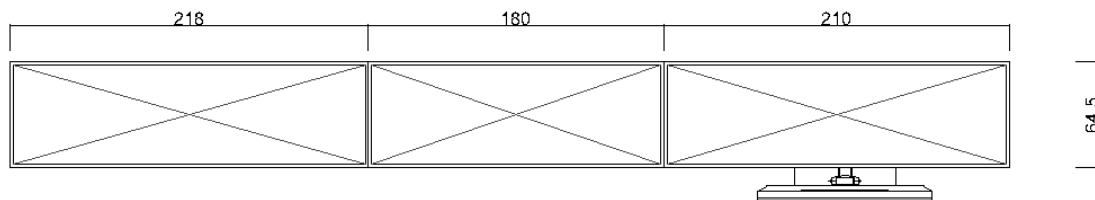


鞋櫃 門片造型圖

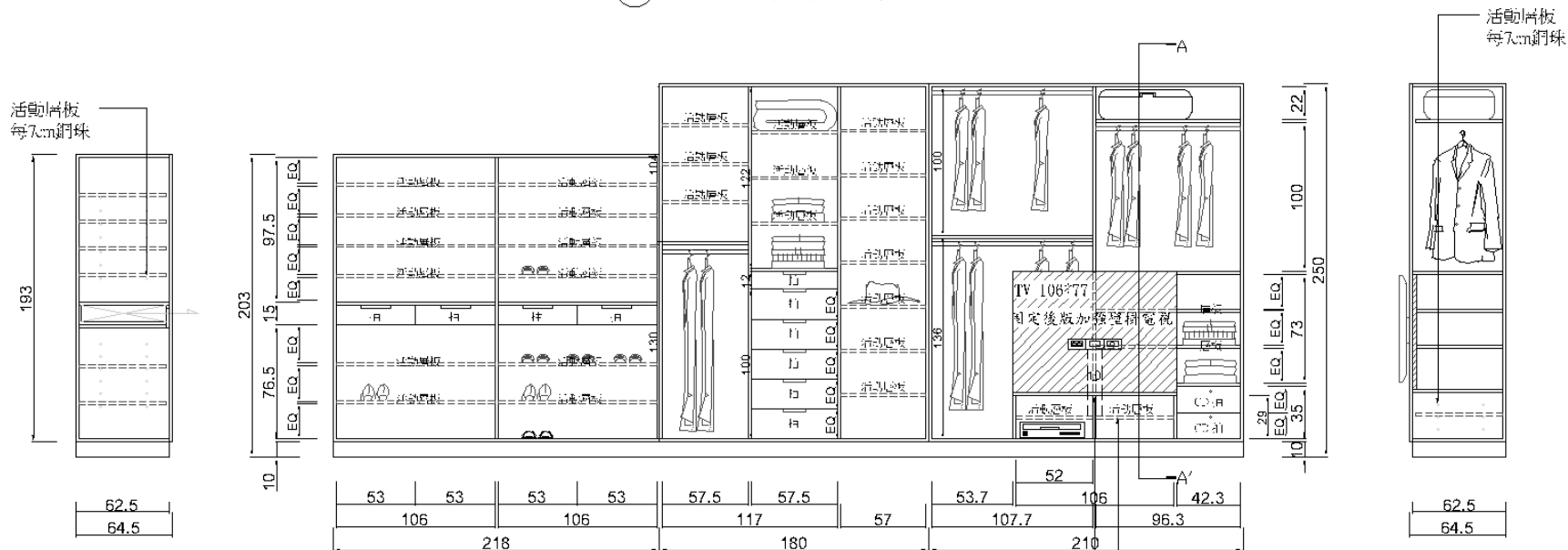


TV 門片造型圖

A-1 電視造型收納櫃 內裝



A-1 TV牆 平面圖



A-1 鞋櫃 左側視圖

A-1 鞋櫃 內裝圖

A-1 TV牆 內裝圖

A-1 A剖面圖

A - 1 電視造型收納櫃 3D彩圖



A-1 電視造型收納櫃

內裝統身製成

內裝設計:入門口以兩統製成擁有大量收納的鞋櫃區域(因屋主為女性)中間設計抽梯放置鑰匙、鞋具等小物品...。客廳櫃體部分掛衣、抽屜、電視、音響設備等...讓此櫃體具有大量的收納空間，以及多功便利考量設計。



門片造型製成

門片設計:門片已隱藏式工法，再以純色烤漆，讓此櫃體造型門片擁有修飾梁柱的壓迫!!而利用此造型擁有大量收納，卻讓客人不察覺櫃體位置、再以融合電視音響設備結合。

A-1 電視造型收納櫃

這些造型看似簡單，工法極為複雜，木工要依圖面標是使用**密集板**堆疊出高低層次再利用木皮把邊緣的交接處黏貼密合，油漆完工後才不會產生裂痕，提升裝潢的品質和細緻!!

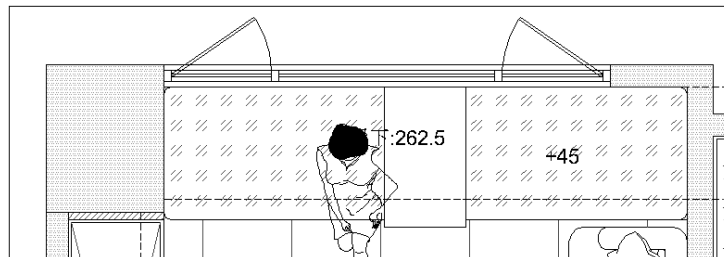


- 烤漆跟壁面水泥漆的差別:
- 1.補土次數多於牆面好幾倍數。補土-噴漆-補土...
 - 2.刷子與噴槍呈現出的細緻度差別極大。
 - 3.不怕髒好清潔。

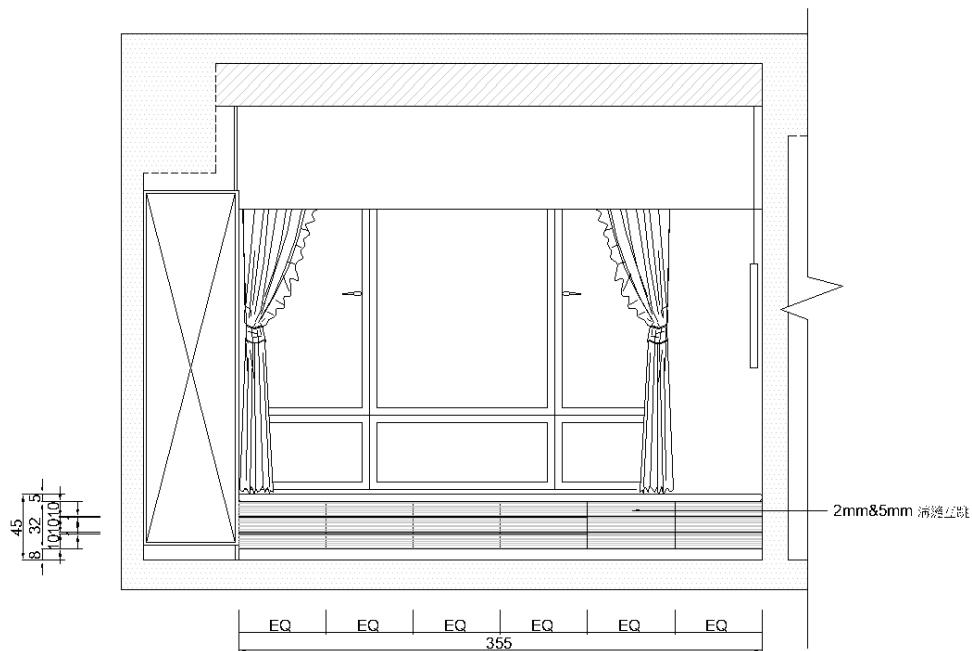
A-1 電視造型收納櫃 完工照



A-2 窗邊休閒臥榻

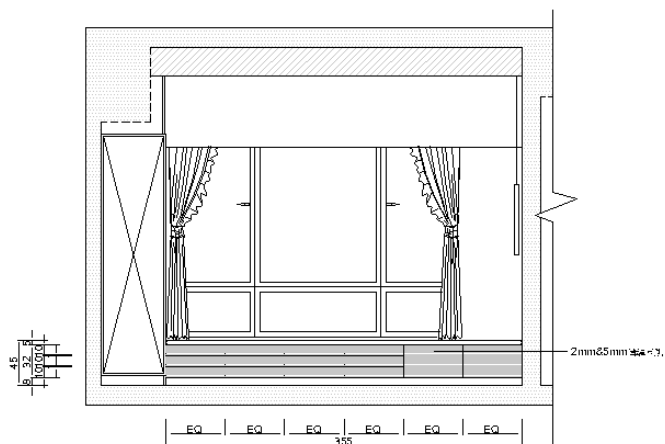


A-2 矮櫃 平面圖

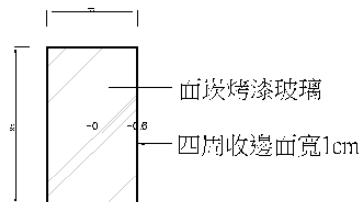


A-2 矮櫃 立面圖

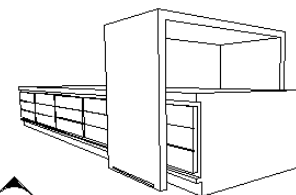
A-2 窗邊休閒臥榻 活動桌詳圖



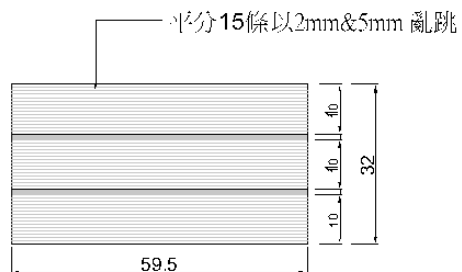
A-2 立面索引圖 S:1/50



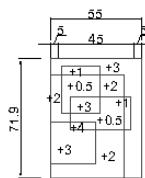
A-2 活動邊桌上視圖



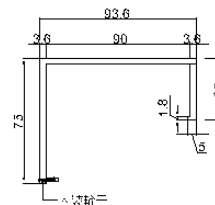
A-2 邊桌及矮櫃示意圖



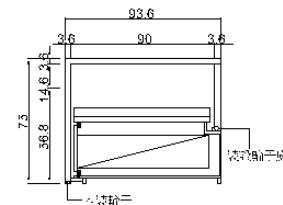
A-2 抽屜門片造型圖



A-2 活動邊桌立面圖

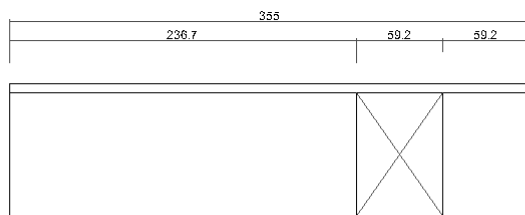
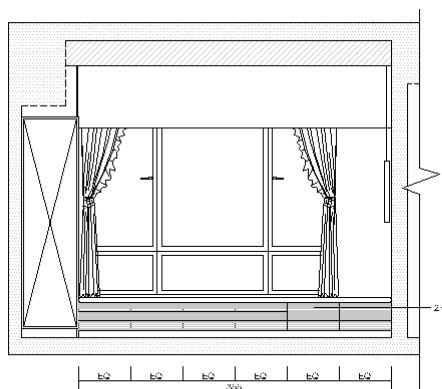


A-2 活動邊桌右側視圖



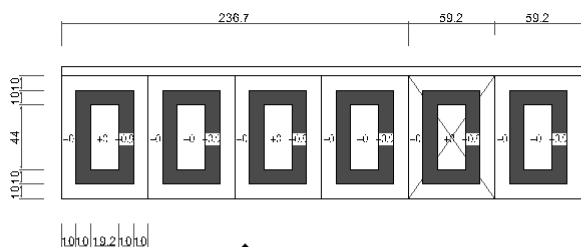
A-2 活動邊桌與矮櫃結合圖

A-2 窗邊休閒臥榻 細部詳圖

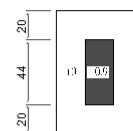


A-2 窗邊櫃上視圖

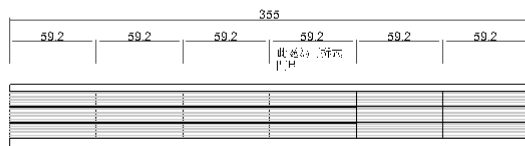
A-2 立面索引圖 S:1/50



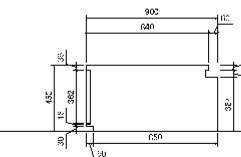
A-2 沙發鋪布上視圖



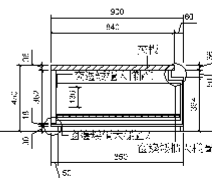
A-2 沙發鋪布打版上視圖



A-2 窗邊矮櫃立面圖



A-2 窗邊櫃右側視圖



窗邊矮櫃A-A'剖面視圖

A-2 窗邊休閒臥榻

設計概念:

臥榻上方裱皮革讓空間色彩添增豐富感，創造出舒適臥座空間!!

臥座下方加以利用裝置抽屜!豐富的創造出無比的收納空間，除了抽屜的收納!還在一格中製成拿取式的座蓋，可讓腳置入好舒適的閱讀、上網甚至可和好友對座聊天。後面還有更多的空間魔法請耐心的欣賞!!



造型製成:

每片抽板精心雕製錯縱複雜的溝縫，看似簡單，但所創造出造型的內涵。活動桌側邊造型與電視牆造型呼應搭配，然後加以補土烤漆，讓這些造純素色彩，卻有質感的散發。

A-2 窗邊休閒臥榻



完成嚕!!!!

