





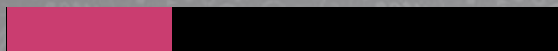
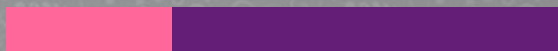
品牌識別系統  
設計與應用

# I. Logo設計

## 1. 標準字體及色彩

英文	Spade Madame
中文	絲貝瑪丹

## II. Logo圖樣及色彩

	標準	輔助
Logo		
色彩 RGB	 202.61.112 / 0.0.0	 255.102.153 / 100.30.120

## II. 品牌識別系統應用

會員卡



VIP卡



# 商品吊牌



# 品牌膠帶



Spade Madame ♠ Spade Madame ♠ Spade Madame ♠ Spade Madame ♠ Spade Madame ♠



包裝宣紙



包裝衣物專用

包裝贈品專用



包裝提袋-大



長x寬x高 = 40 x 15 x 30 (cm)

包裝提袋-小



長x寬x高 = 28 x 15 x 21 (cm)

# 活動贈品-透明防水肩背包

盛夏第二波活動贈品



# 活動贈品-品牌筆記本

萬聖節活動贈品



# 商品系列與結構分析







2016 s/s

*Why not have a party !*

沉醉在綢緞. 珠寶. 羽毛的華麗

甜點. 醇酒, 來者不拒

以一場狂野的舞會來點燃夏季的熱情

旋轉著鑲滿鑽石的俄羅斯輪盤

在陽光下折射出繽紛的色彩

那甜膩的顏色瀰漫著整個空氣

*-Marie Antoinette*

# Macaron 馬卡龍系列



色調：粉紅、粉橘、粉藍、粉黃、  
粉綠、膚、灰

材質：100% 絲

特色：素面無裝飾

構造：無肩帶、可內搭

襯墊可拆，內有防滑膠條

內褲：無痕



Pink  
粉紅

Orange  
Powder  
粉橘

Skin  
膚

Green  
Powder  
粉綠

Blue  
Powder  
粉藍

Grey  
灰



# Rococo 洛可可系列

色調：深茶色、土耳其藍為基底

材質：100% 棉

特色：有華麗的蕾絲

構造：舒適、輕盈、簡單為主要訴求

無襯墊、肩帶可拆

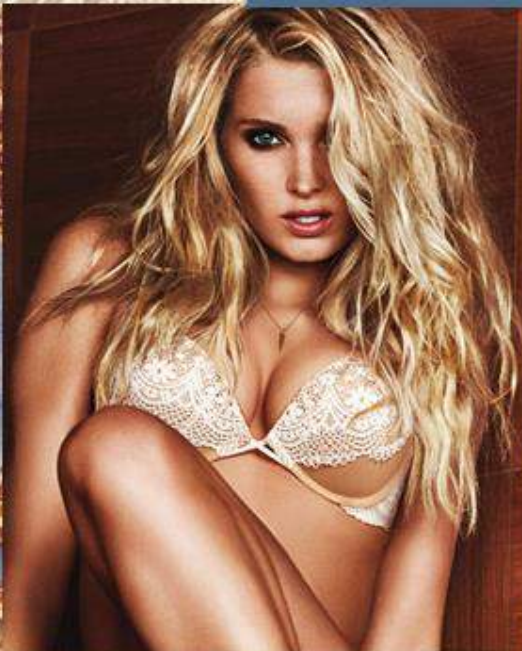
內褲：面積較廣、較有包覆力



Turkey  
Blue  
土耳其藍

Ivory  
象牙白

DeepTea  
深茶色



# Masquerade 化妝舞會系列



色調：飽和暗色調  
材質：透視網紗  
特色：有雕花、金屬點綴  
構造：支撐力強的內衣主體  
內褲：網紗拼接





# Gemme 寶石系列

色調：鮮豔（酒紅、桃紅、寶藍、黑、翡翠綠）

材質：100% polyester

特色：重視線條感

構造：肩帶可拆，另附綁帶式肩帶  
為push up bra

內褲：鑲鑽、低腰

Wine Red  
酒紅

Chreey Red  
桃紅

Emerald Green  
翡翠綠

Sapphire Blue  
寶藍



# 商品結構表

內衣	罩杯	排扣	肩帶	鋼圈	襯墊	材質
Rococo 洛可可系列	1/2	2	可拆	無	無	棉
Macaron 馬卡龍系列	3/4	2	無	無	可拆	絲
Gemme 寶石系列	3/4	3	可拆 附綁帶式肩帶	有	Push up bra 附可拆襯墊	Polyester
Mascarade 化妝舞會	全	4	不可拆	有	可拆	透視網紗 尼龍

內褲	形狀	腰線	材質	備註
Rococo 洛可可系列	大面積三角	低腰	棉	
Macaron 馬卡龍系列	大面積三角	低腰	絲	無痕
Gemme 寶石系列	丁字褲	低腰	Polyester	
Mascarade化妝舞會	四角褲	中腰	網紗拼接 尼龍	