



The Solo miniHome was built under Recreational Vehicle standards, which have a maximum width of 8'-6". The Trio is built to Park Model standards, which allow for 12' of width. This makes all the difference; Cheaper and thicker wall construction can be used, and the rooms are BIG. All services and storage / cabinetry are loaded on to the north side of the unit to allow for all the larger, flexible and 'lived in' spaces to open up towards large expanses of glass on the south side. This allows heat from the sun to warm the space in winter while operable windows on both sides of the unit allow fresh air in for passive cooling and ventilation in summer.

i SPACE

MiniHome

行動微型屋

源酋國際有限公司
史紀生 企劃





iSPACE 概念：
如何擺脫傳統舊式的
鐵皮屋、貨櫃屋、小木屋
老舊過時的建築風格。

iSPACE 主要的優勢：

- 運用滾輪成型機生產行動快拆屋所需的輕鋼架、輕型鋼。
- 沒有相同的個性化設計，實現創意及時尚風格。
- 微型快拆屋模組化，達到100%客製化訂製生產，亦可兼至降低造價。
- 多項科技配套，滿足安全、便利、人性的全方位設計。
- 不需高度技術皆可有效率的建蓋，更可以回收後馬上在另地搭蓋完成。

運用 iSPACE 優勢：

- 利用極小的坪數就可以一圓田園的悠閒生活的夢想。
- 你可以到任何空地上打造出自己的個性商舖。咖啡館、手工藝品店、茶飲店、個性小舖
- 農地上快速搭建起堅固的農舍。哪怕只有5坪、13坪，一樣可以擁有一間功能完整的溫馨小屋。
- 構築出簡約的歐風味十足的民宿、山坡地農地搖身一變，成為超有風格的品牌民宿。



iSPACE 特色：

除了客製化的風格特點
還能有更多商業優點
具備什麼與眾不同

iSPACE 加值效益：

- 運用互聯網的特性、可任意添加或設計出遠端訂房、保全、個人活動安排等貼心加值服務。
- 加盟 iSPACE 服務，您將不難發現，近乎飯店的管理水準，讓您的民宿品質將獲的更多的訂房業績。
- 透過 iSPACE 規劃出的每一項創意，產品將輕易地在市場跳脫出來，更能替您在短期建立豐厚獲利。

iSPACE 友善環境：

- 綠色能源、綠建築的相關科技、面對大自然更加友善的積極對策。
- 因為輕量材質設計製造、100%不破壞環境生態、不需要大量挖刨地基、破壞水土。



為何要和 iSPACE 合作？
跟 iSPACE 合作的好處？
如何跟 iSPACE 合作？

iSPACE 的民宿（店鋪）合作重點：

- 提供自有農地、山坡地者：
- 自有資金租地合建並共同經營者：
- 獨資委託建造、經營者：
- 既有民宅改造民宿（店鋪）者：

iSPACE 的服務項目：

- 微型組合屋設計建造施工。
- 一般大型民宿設計施工。
- 民宿品牌化設計輔導。
- 農地變觀光民宿設計規劃。
- 農地建造觀光店鋪設計規劃、品牌設計。

iSPACE 的團隊特色：

◎全方位整合行銷

iSPACE 團隊專長全方位整合，包括：前置企劃、創意發想、行銷規劃、產品包裝、視覺設計、到後端的媒體議題打造記者會及公關策動等，利用各種專業行銷工具及方法，進行溝通協調及採購，呈現出最好的服務品質與效率。

◎民宿文化創意化

對我們來說，「民宿」不只是個名詞而已，更是個「動詞」。我們將文化創意化、數位化、以生動活潑的態度來呈現民宿所傳達的文化層面，運用多種方式達到民宿真正傳遞之目標。不單只是平面的展示風格，活動對我們來說是一種生活態度。

◎我們團隊的工作態度

不要沒創意、工作要效率、不用高IQ只求高EQ、不用說廢話只要寫企畫。喜歡活動的「質」勝於「量」，喜愛創意精緻，勝過於超市的大促銷。我們需要對活動企劃充滿熱情、對工作充滿活力的工作夥伴!!



微生宿聯體系

淙酋國際有限公司 × 史紀生 企劃



Copyright © 2015 Shih Chi Sheng Private. All rights reserved

ROOM

PARLOUR

KITCHEN

BATHROOM

行動屋
Mobile Home
ガーデンスタイル

Standard: 42 square scale

設計 × 史紀生
規劃 × 滌酋有限公司
聯絡 × 0916-141-733
網址 × www.0916141733.com
信箱 × jason.design@msa.hinet.net





Copyright © 2015 Shih Chi Sheng Private. All rights reserved

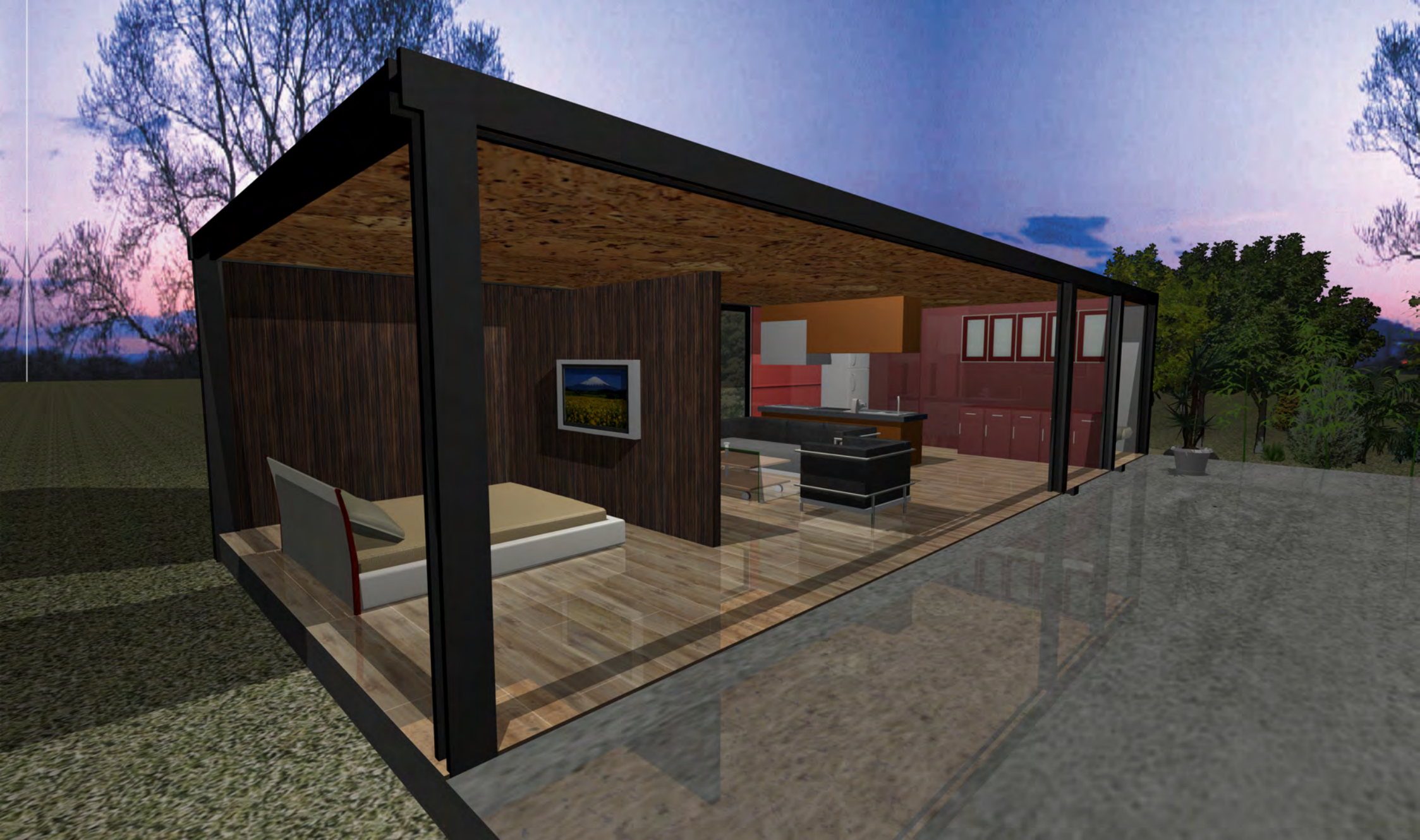


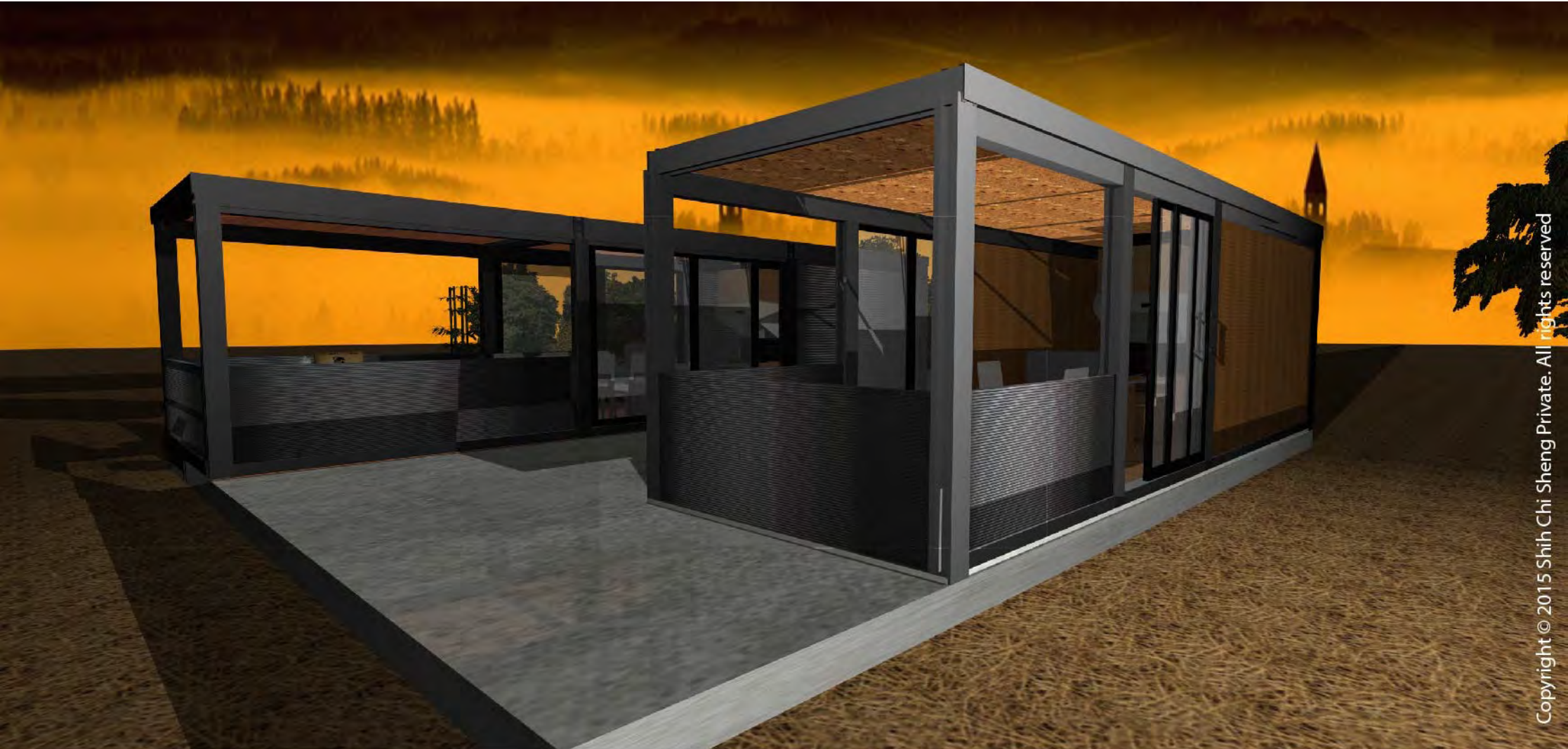
行動屋
Mobile Home
ガーデンスタイル

Standard: 42 square scale

設計×史紀生
規劃×潔酋有限公司
聯絡×0916-141-733
網址×www.0916141733.com
信箱×jason.design@msa.hinet.net







Copyright © 2015 Shih Chi Sheng Private. All rights reserved



龍鳳居

Twin room

ツインルーム

Standard: 42 square scale

設計 × 史紀生
規劃 × 潔茵有限公司
聯絡 × 0916-141-733
網址 × www.0916141733.com
信箱 × jason.design@msa.hinet.net





Copyright © 2015 Shih Chi Sheng Private. All rights reserved



龍鳳居

Twin room

ツインルーム

Standard: 42 square scale

設計×史紀生
 規劃×滌酋有限公司
 聯絡×0916-141-733
 網址×www.0916141733.com
 信箱×jason.design@msa.hinet.net





Copyright © 2015 Shih Chi Sheng Private. All rights reserved

BATHROOM

KITCHEN

PARLOUR

ROOM

LOOKOUT

喧庭苑

Garden Style
ガーデンスタイル

Standard: 42 square scale

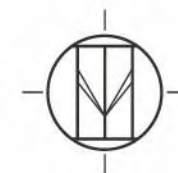
設計 × 史紀生

規劃 × 潔酋有限公司

聯絡 × 0916-141-733

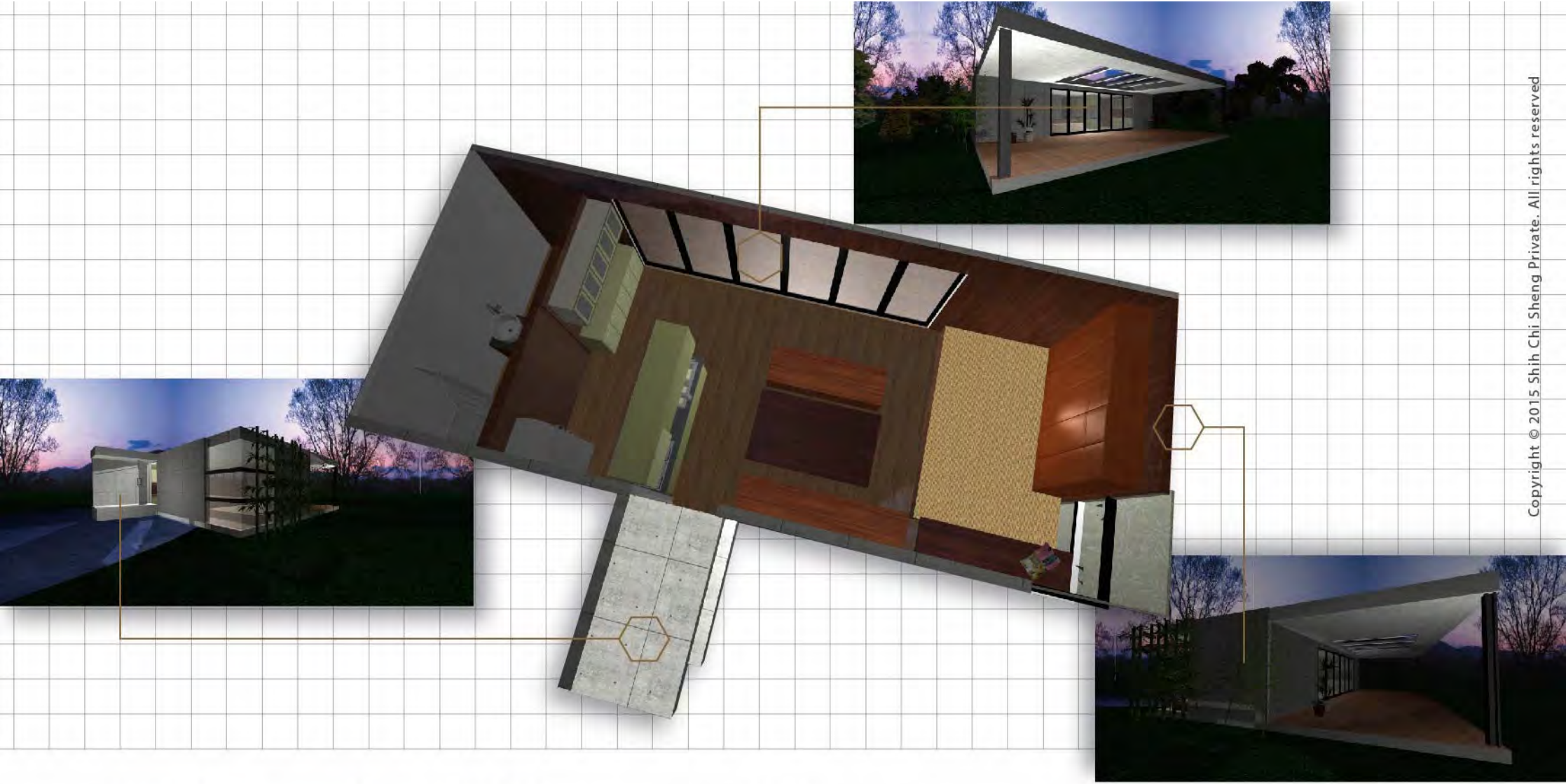
網址 × www.0916141733.com

信箱 × jason.design@msa.hinet.net



iSPACE
Action House





BATHROOM

KITCHEN

PARLOUR

ROOM

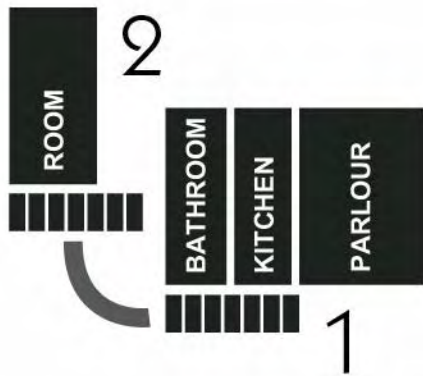
LOOKOUT

喧庭苑
Garden Style
ガーデンスタイル

Standard: 42 square scale

設計 × 史紀生
 規劃 × 潔酋有限公司
 聯絡 × 0916-141-733
 網址 × www.0916141733.com
 信箱 × jason.design@msa.hinet.net



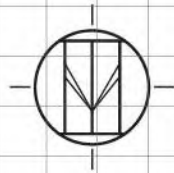


春居圖
Spring Villas
 春のホームマップ
 Standard: 42 square scale

設計 × 史紀生
 規劃 × 滌酋有限公司
 聯絡 × 0916-141-733
 網址 × www.0916141733.com
 信箱 × jason.design@msa.hinet.net







iSPACE
Action House



Copyright © 2015 Shih Chi Sheng Private. All rights reserved



春居圖
Spring Villas
春のホームマップ

Standard: 42 square scale

設計×史紀生
規劃×源首有限公司
聯絡×0916-141-733
網址×www.0916141733.com
信箱×jason.design@msa.hinet.net

