

馬克機電設計

捷利創新空廚暨EC倉儲廠 機電增設工程
(電力設計圖)

110.10.07

Phone / 0989-180-762

Email / kuanhsueh@gmail.com

Line ID / Hung.K.H



Line



Blog

一. 工程概要

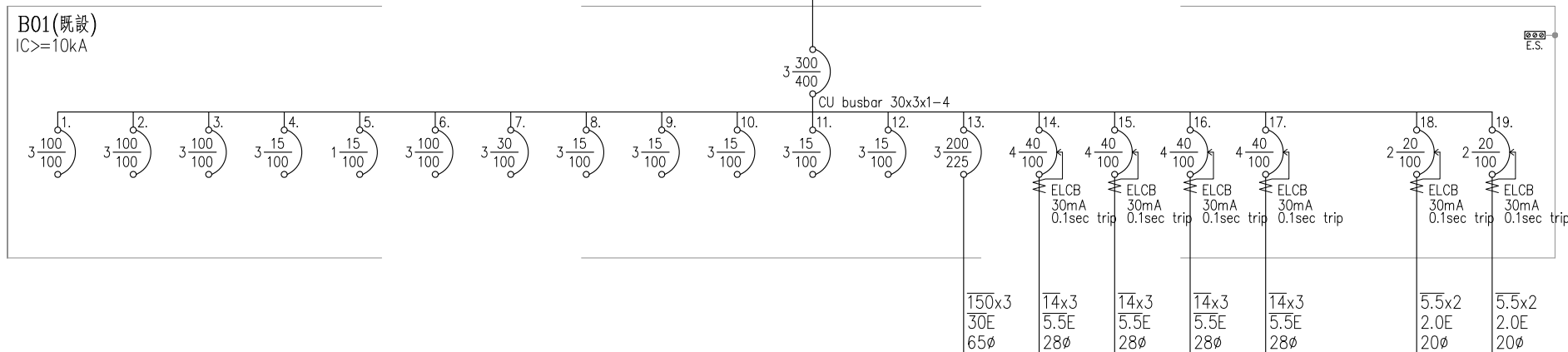
1. 工程名稱: 捷利創新空廚暨EC倉儲廠 機電增設工程
2. 工程地點: 高雄市鼓山區大順一路432巷43號

圖 號	內 容
E-01	工程概要, 索引表
E-02	電力單線圖#1
E-03	電力單線圖#2
E-04	電力單線圖#3
E-05	電力單線圖#4
E-06	動力設備迴路平面圖
E-07	照明設備迴路平面圖

電氣設備

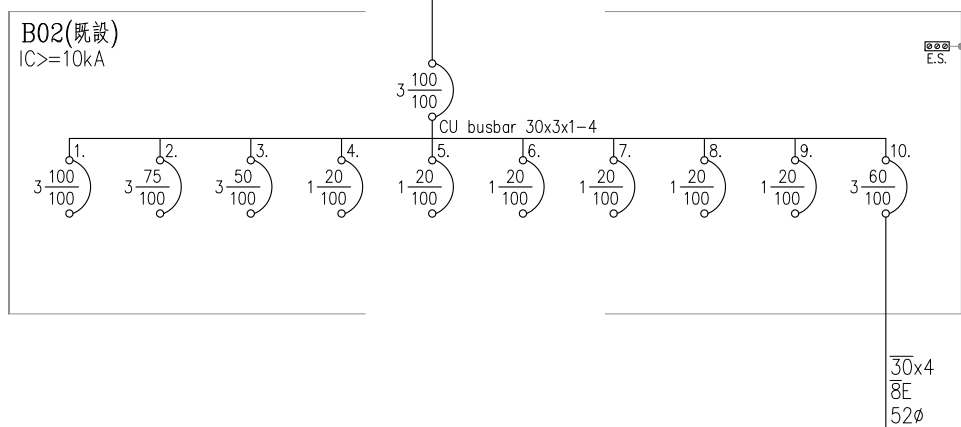
圖 例	說 明
	開關箱 , 烤漆鐵板, 2.0mmt, 附暗把手 裝置按台電規定
	低壓無熔絲開關, 規格詳圖說
	漏電斷路器 (兼過載保護) 30mA 0.1sec Trip Type
	變壓器
	電源出線口
	插座, 220V(T型), 110V(H型), 階附接地

from KWH PANEL
3φ3W 220V

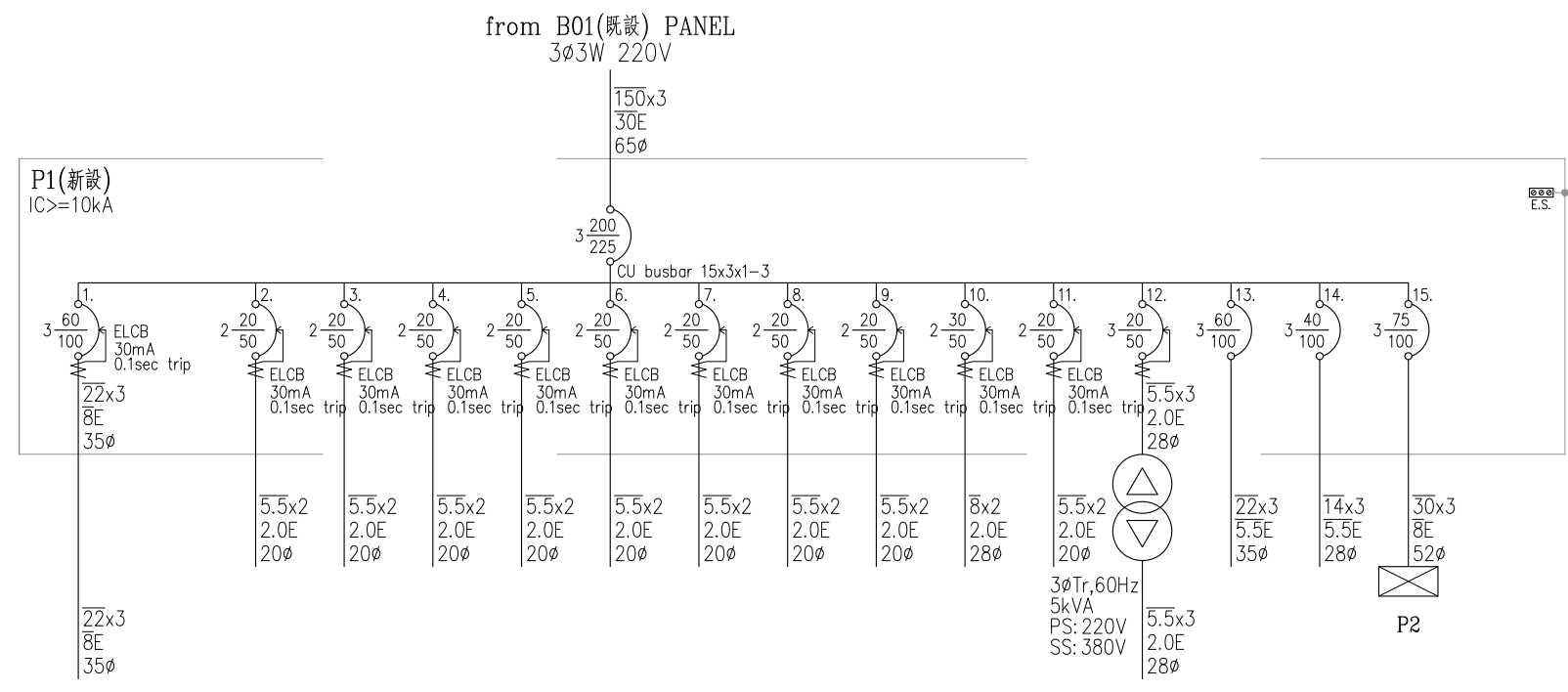


相別及電壓	3φ220V	3φ220V	3φ220V	3φ220V	3φ220V	3φ220V	3φ220V	3φ220V	3φ220V	3φ220V	3φ220V	3φ220V	3φ220V	3φ220V	3φ220V	1φ220V	1φ220V	3φ220V				
負載名稱或盤名	既設迴路	既設迴路	既設迴路	既設迴路	既設迴路	既設迴路	既設迴路	既設迴路	既設迴路	既設迴路	既設迴路	既設迴路	P1 (新設)	空調冷氣	空調冷氣	空調冷氣	空調冷氣	空調冷氣				
負載電流	A													182.9	26	26	26	26	16	12		A
R	VA													24050	3333	3333	3333	3333	3333			VA
S	VA													22350	3333	3333	3333	3333	3333			VA
T	VA													23300	3333	3333	3333	3333				VA
容量	KVA													69.7	10	10	10	10	3.5	2.6		KVA

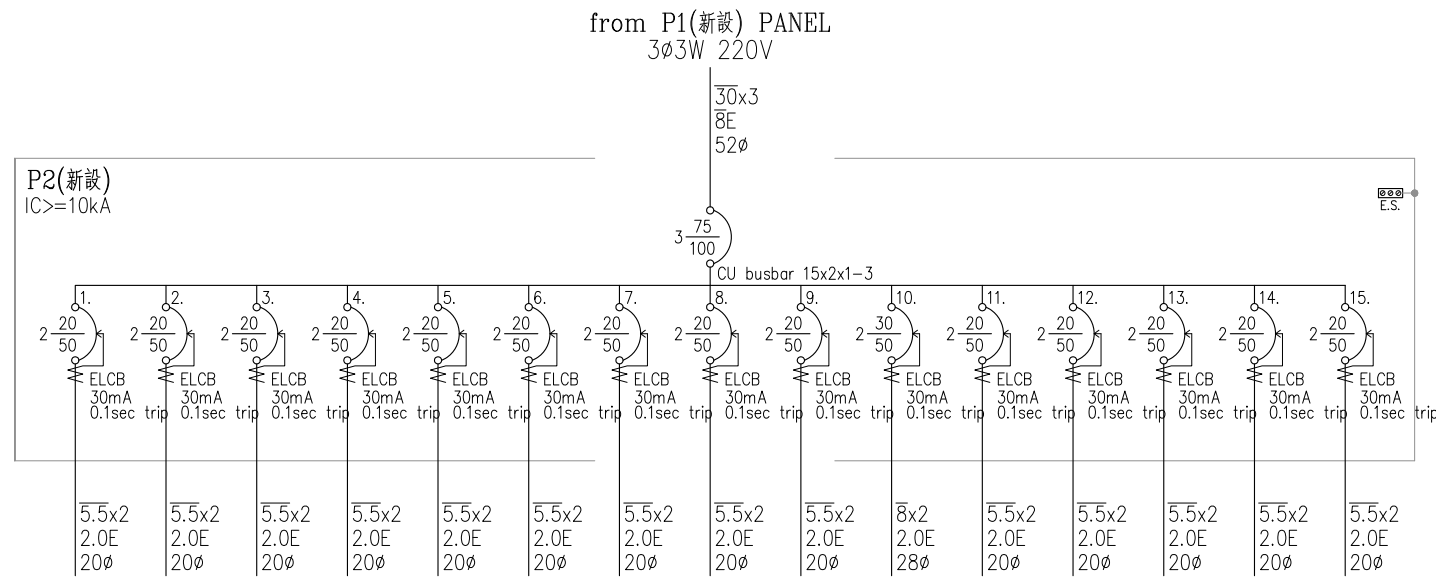
from B01 PANEL
3φ4W 190-110V



相別及電壓	3φ190V	3φ190V	3φ190V	1φ110V	1φ110V	1φ110V	1φ110V	1φ110V	1φ110V	3φ190V	3φ190V
負載名稱或盤名	既設迴路	既設迴路	既設迴路	既設迴路	既設迴路	既設迴路	既設迴路	既設迴路	既設迴路	R1 (新設)	
負載電流	A									32.8	A
R	VA									3900	VA
S	VA									3300	VA
T	VA									3200	VA
容量	KVA									10.8	KVA



相別及電壓	3φ200V	1φ220V	1φ220V	1φ220V	1φ220V	1φ220V	1φ220V	1φ220V	1φ220V	1φ220V	1φ220V	1φ220V	3φ380V	3φ220V	3φ220V	3φ220V	3φ220V
負載名稱或整名	電磁式 雙口油炸機	鼓風爐灶	瓦斯鼓風蒸爐 十二門蒸箱	臥式冷藏冰箱	臥式冷藏冰箱	臥式冷藏冰箱	4門冷藏冰箱	4門冷藏冰箱	4門冷藏冰箱	4門冷藏冰箱	電子式熱水器	照明迴路	急速冷凍機	排風機	通風機	P2	
負載電流	A 46.2	0.5	0.5	4.5	4.5	4.5	4.5	4.5	4.5	4.5	18.2	18.2	3	39.4	19.7	48.5	I= 182.9
R	VA 5333	50	50	500	500	500	500	500	500	500	2000	250	667	5000	2500	6250	24050
S	VA 5333	50	50	500	500	500	500	500	500	500	2000	250	667	5000	2500	6250	22350
T	VA 5333		50	500		500	500		500		2000		667	5000	2500	5750	23300
容量	KVA 16	0.1	0.1	1	1	1	1	1	1	1	4	0.5	2	15	7.5	18.5	69.7
設備編號	3	7	10	15	15	15	23	23	24	47	-	-	-	-	-	-	-



相別及電壓	1φ220V	1φ220V	1φ220V	1φ220V	1φ220V	1φ220V	1φ220V	1φ220V	1φ220V	1φ220V	1φ220V	1φ220V	1φ220V	1φ220V	1φ220V	3φ220V
負載名稱或整名	4門冷藏冰箱	4門冷藏冰箱	4門冷藏冰箱	4門冷藏冰箱	4門冷藏冰箱	4門冷藏冰箱	4門冷藏冰箱	4門冷藏冰箱	4門冷藏冰箱	4門冷藏冰箱	4門冷藏冰箱	4門冷藏冰箱	4門冷藏冰箱	4門冷藏冰箱	照明迴路	預留
負載電流	A	4.5	4.5	4.5	6.8	6.8	6.8	6.8	6.8	6.8	6.8	6.8	6.8	6.8	2.3	I= 48.5
R	VA	500	500	500	750	750	750	750	750	750	750	750	750	750	250	6250
S	VA	500	500	500	750	750	750	750	750	750	750	750	750	750	250	6500
T	VA		500	500		750	750	750		750	750		750	750	250	5750
容量	KVA	1	1	1	1.5	1.5	1.5	1.5	1.5	1.5	1.5	1.5	1.5	1.5	0.5	18.5
設備編號		24	24	24	25	25	25	25	25	25	25	25	25	25	-	

圖號 DRAWING NO. E-04
 業務號 JOB NO.
 張號 SHEET NO. 04/07
 工程名稱 project no. 捷利創新空廚暨EC倉儲廠 機電增設工程
 圖名 Title 電力單線圖#3

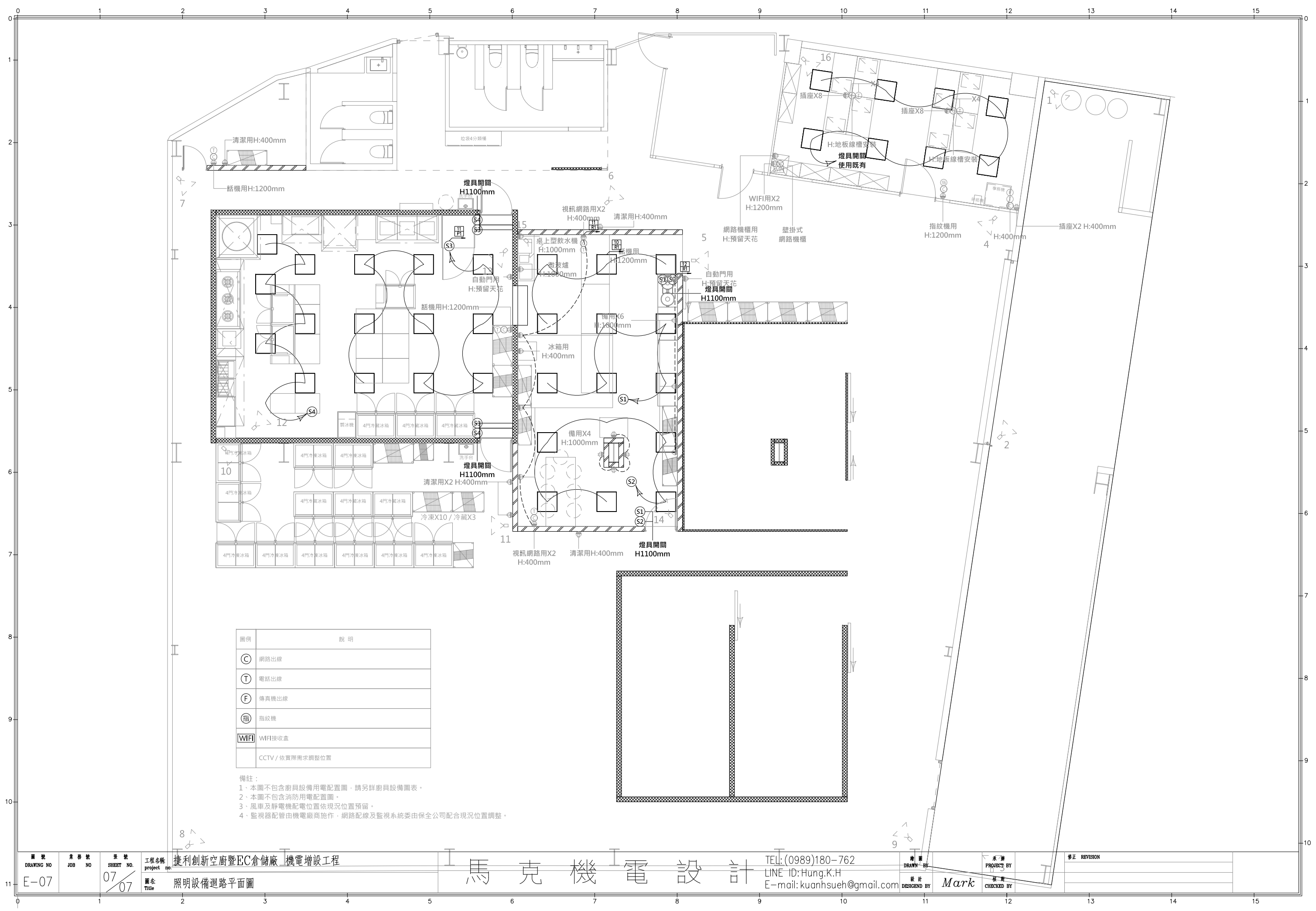
馬克機電設計

TEL: (0989)180-762
 LINE ID: Hung.K.H
 E-mail: kuanhsueh@gmail.com

繪圖 DRAWN BY
 設計 DESIGN BY Mark

承辦 PROJECT BY
 校對 CHECKED BY

修正 REVISION



圖例	說明
Ⓢ	網路出線
Ⓣ	電話出線
ⓕ	傳真機出線
指	指紋機
WIFI	WIFI接收盒
	CCTV / 依實際需求調整位置

備註：
 1、本圖不包含廚具設備用電配置圖，請另詳廚具設備圖表。
 2、本圖不包含消防用電配置圖。
 3、風車及靜電機配電位置依現況位置預留。
 4、監視器配管由機電廠商施作，網路配線及監視系統委由保全公司配合現況位置調整。