

# 馬克機電設計

## 三重預售屋-客變設計圖 (機電設計圖)

-----  
110.04.10

服務內容:1.提供空間規劃、開關及插座方案

2.陪同客戶參與業主客變

3.適用於還沒找室內設計公司的客群

Phone / 0989-180-762

Email / kuanhsueh@gmail.com

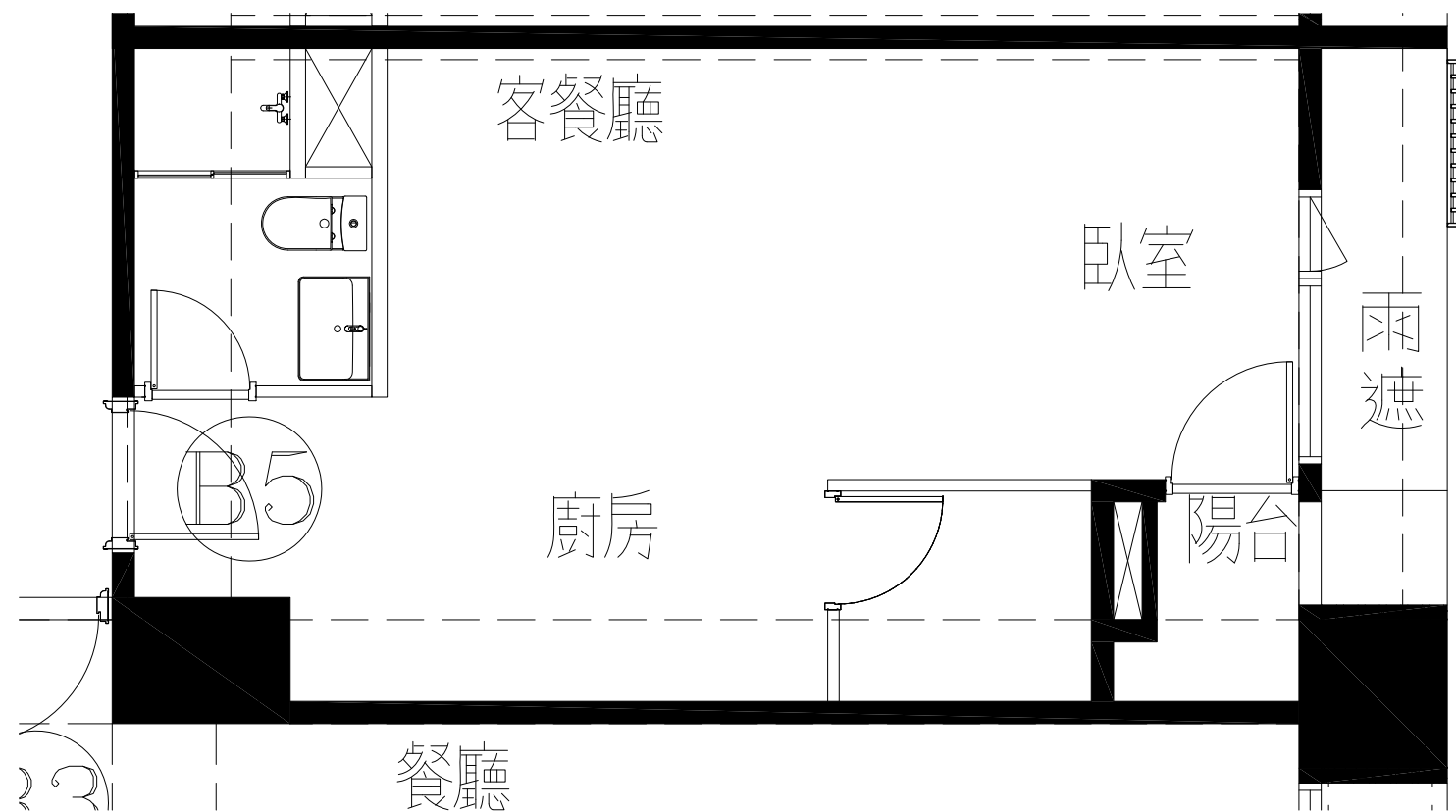
Line ID / Hung.K.H



Line



Blog



建築平面圖  
比例: 1:500

建 物 資 料

工地名稱	三重新建住宅案-客變圖	戶 別	B5
客戶姓名			
變更設計日期		加減帳簽核截止日	

變 更 內 容 說 明

1. 台端若不辦理變更請於指定[辦理變更期間]期限內於圖說註明
2. 有關建築外觀, 立面開口, 廁所管道間位置, 陽台, 鄰接公共設施依相關法令不得變更.
3. 申請變更之範圍以內部隔間及裝修為限, 如需變更排水管線以不影響上下樓及其他住戶之原則.
4. 有關大樓主要樑柱結構, 消防設施管道間, 汙水管線或違反建築法令, 公寓大廈管理條例之相關規定, 不得要求變更.
5. 隔間及樑應以建築客變平面圖為準, 圖面提供之尺寸為結構尺寸非裝修面.
6. 客戶變更內容

客變單位: 馬克機電設計  
 Phone / 0989-180-762  
 Email / kuanhsueh@gmail.com  
 Line ID / Hung.K.H

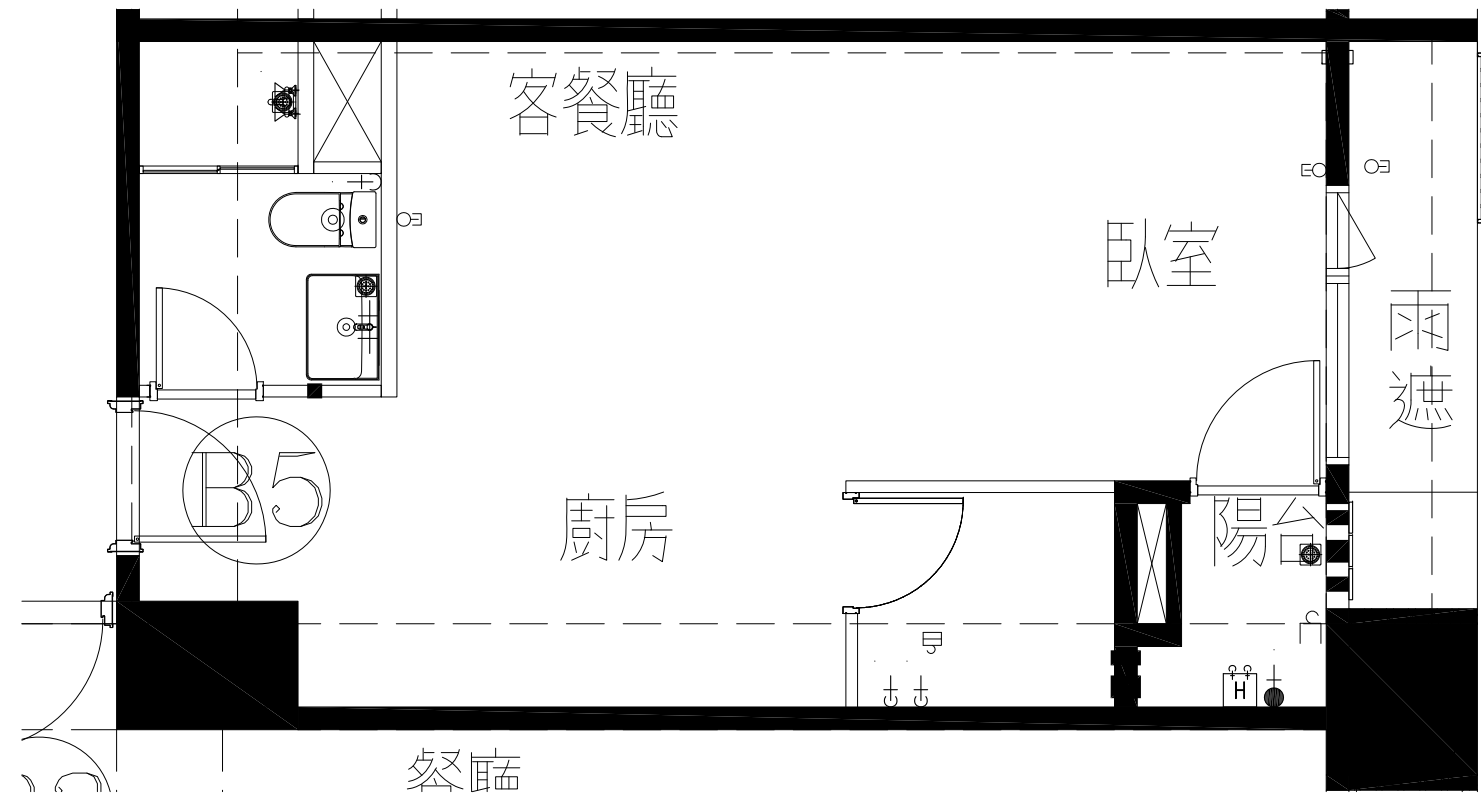


Blog



Line

起 造 單 位	營 造 單 位	客 戶 簽 認
		客戶簽認圖



圖例	說明	備註
△△	花灑冷熱混合龍頭	
++	面盆冷熱混合龍頭	
⊥	水槽冷熱混合龍頭	
△△	浴缸用冷熱混合龍頭	
⊥	坐式馬桶出水口	
○	單口水龍頭	
●	雙口水龍頭	
⊥	熱水器出水口	
⊥	冷氣排水	
⊗	落水頭	
○	馬桶排水	
⊥	洗衣機落水頭	
○	面盆排水	
⊥	浴缸排水	
⊥	廚房排水	

建 物 資 料			
工地名稱	三重新建住宅案—客變圖	戶 別	B5
客戶姓名			
變更設計日期	加減帳簽核截止日		

- 變 更 內 容 說 明
1. 台端若不辦理變更請於指定[辦理變更期間]期限內於圖說註明
  2. 有關建築外觀,立面開口,廁所管道間位置,陽台,鄰接公共設施依相關法令不得變更.
  3. 申請變更之範圍以內部隔間及裝修為限,如需變更排水管線以不影響上下樓及其他住戶之原則.
  4. 有關大樓主要樑柱結構,消防設施管道間,汙水管線或違反建築法令,公寓大廈管理條例之相關規定,不得要求變更.
  5. 隔間及樑應以建築客變平面圖為準,圖面提供之尺寸為結構尺寸非裝修面.
  6. 客戶變更內容

客變單位:馬克機電設計  
 Phone / 0989-180-762  
 Email / kuanhsueh@gmail.com  
 Line ID / Hung.K.H



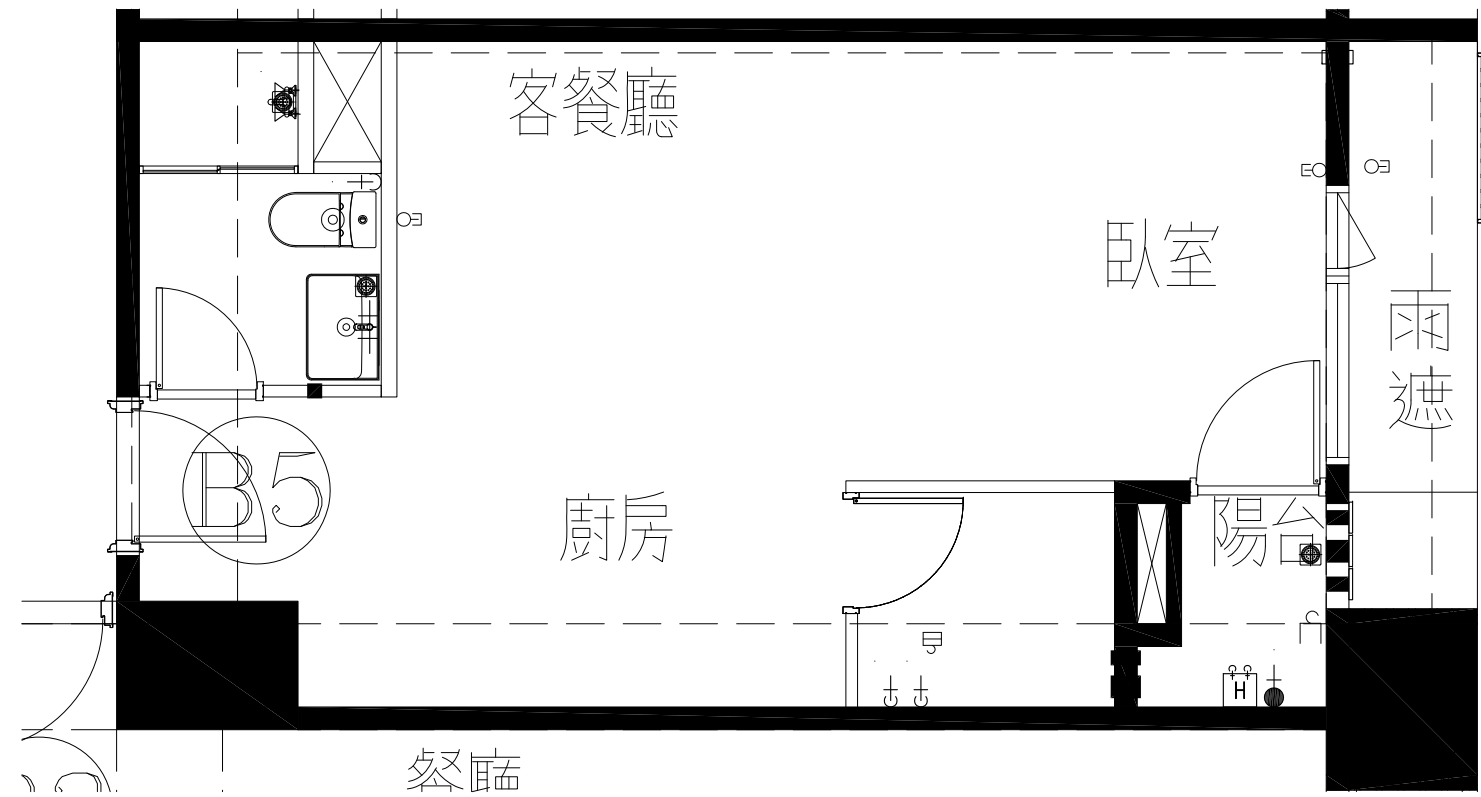
Blog



Line

起 造 單 位	營 造 單 位	客 戶 簽 認
		客戶簽認圖

給/排水平面圖  
 比例: 1:500



圖例	說明	備註
△△	花灑冷熱混合龍頭	
++	面盆冷熱混合龍頭	
⊥	水槽冷熱混合龍頭	
△△	浴缸用冷熱混合龍頭	
⊥	坐式馬桶出水口	
○	單口水龍頭	
●	雙口水龍頭	
⊥	熱水器出水口	
⊥	冷氣排水	
⊗	落水頭	
○	馬桶排水	
⊥	洗衣機落水頭	
○	面盆排水	
⊥	浴缸排水	
⊥	廚房排水	

建 物 資 料			
工地名稱	三重新建住宅案—客變圖	戶 別	B5
客戶姓名			
變更設計日期	加減帳簽核截止日		

- 變 更 內 容 說 明
1. 台端若不辦理變更請於指定[辦理變更期間]期限內於圖說註明
  2. 有關建築外觀,立面開口,廁所管道間位置,陽台,鄰接公共設施依相關法令不得變更.
  3. 申請變更之範圍以內部隔間及裝修為限,如需變更排水管線以不影響上下樓及其他住戶之原則.
  4. 有關大樓主要樑柱結構,消防設施管道間,汙水管線或違反建築法令,公寓大廈管理條例之相關規定,不得要求變更.
  5. 隔間及樑應以建築客變平面圖為準,圖面提供之尺寸為結構尺寸非裝修面.
  6. 客戶變更內容

客變單位:馬克機電設計  
 Phone / 0989-180-762  
 Email / kuanhsueh@gmail.com  
 Line ID / Hung.K.H



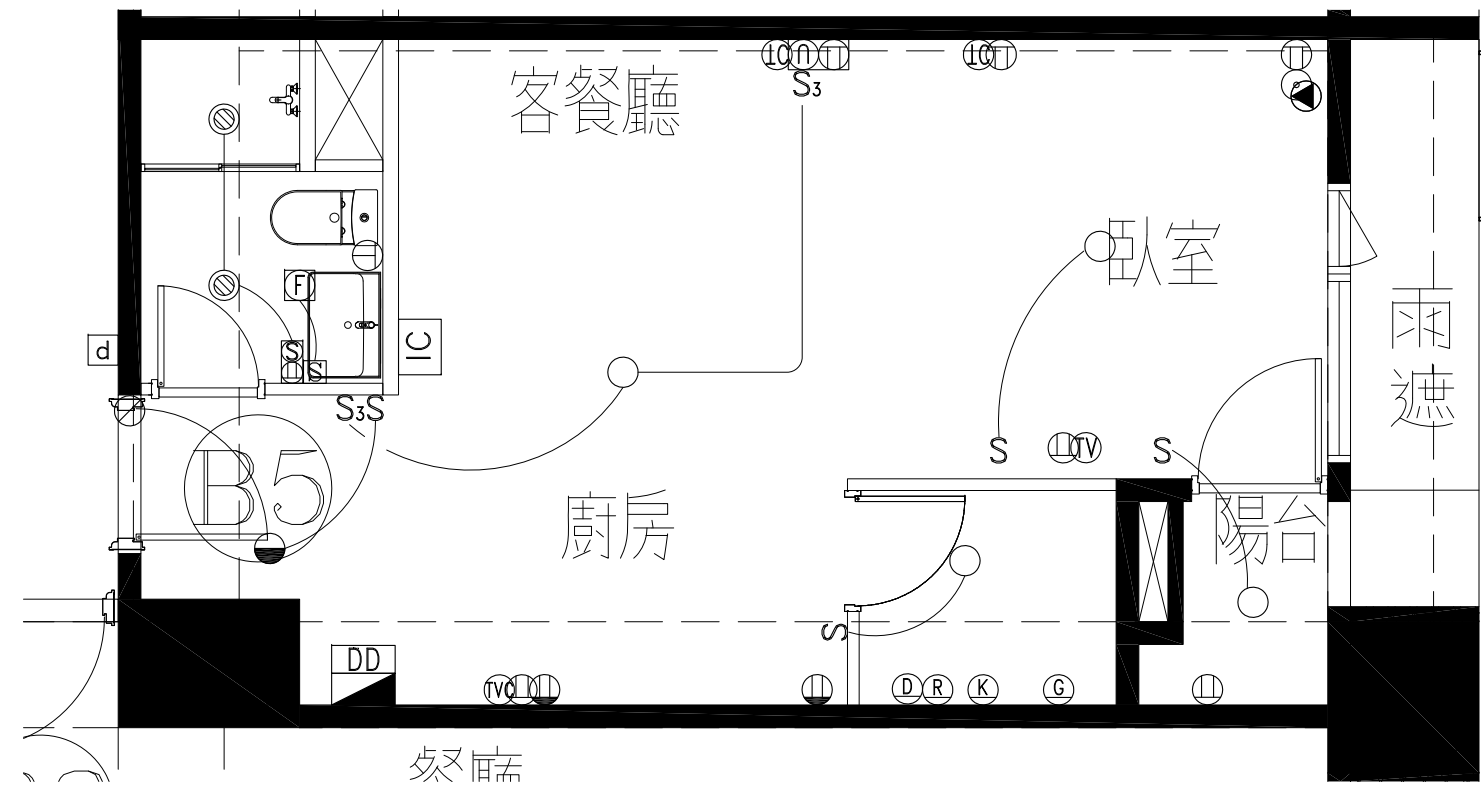
Blog



Line

起 造 單 位	營 造 單 位	客 戶 簽 認
		客戶簽認圖

給/排水平面圖  
 比例: 1:500



圖例			說明			備註			建築物資料				
S	單切開關		工地名稱	三重新建住宅案-客變圖	戶別	B5	客戶姓名		變更設計日期		加減帳簽核截止日		
SS	雙切開關		變更內容說明										
SSS	參切開關												
S3	參路開關		1. 台端若不辦理變更請於指定[辦理變更期間]期限內於圖說註明										
☒	冷暖風機開關												
▲	冷氣專插出線口		2. 有關建築外觀,立面開口,廁所管道間位置,陽台,鄰接公共設施 依相關法令不得變更.										
▣	各戶分電箱												
DD	弱電分電箱		3. 申請變更之範圍以內部隔間及裝修為限,如需變更排水管線以 不影響上下樓及其他住戶之原則.										
○	吸頂燈出線口												
◎	陽台燈具出線口		4. 有關大樓主要樑柱結構,消防設施管道間,汙水管線或違反建築 法令,公寓大廈管理條例之相關規定,不得要求變更.										
◎	廁所燈具出線口												
●	吸頂燈出線口(緊急)		5. 隔間及樑應以建築客變平面圖為準,圖面提供之尺寸為結構尺 寸非裝修面.										
F	多功能冷暖風機												
A/C	冷氣主機		6. 客戶變更內容										
K	廚房插座												
E	電磁爐插座												
D	烘碗機插座												
R	RO逆滲透插座												
G	排油煙機插座												
L	單連暗插座												
LL	雙連暗插座												
LL	雙連暗插座(接緊急迴路)												
☐	不鏽鋼材質排風罩												
G	排油煙機插座												
U	埋入式USB充電插座+插座組合												
TC	電話插座												
TV	電視資訊插座												
TV	電視插座												
d	門口機												
IC	室內機												
○	磁簧開關												
○	緊急按鈕開關												

電氣平面圖  
比例: 1:500

客變單位:馬克機電設計  
Phone / 0989-180-762  
Email / kuanhsueh@gmail.com  
Line ID / Hung.K.H



Blog



Line

起造單位	營造單位	客戶簽認
		客戶簽認圖