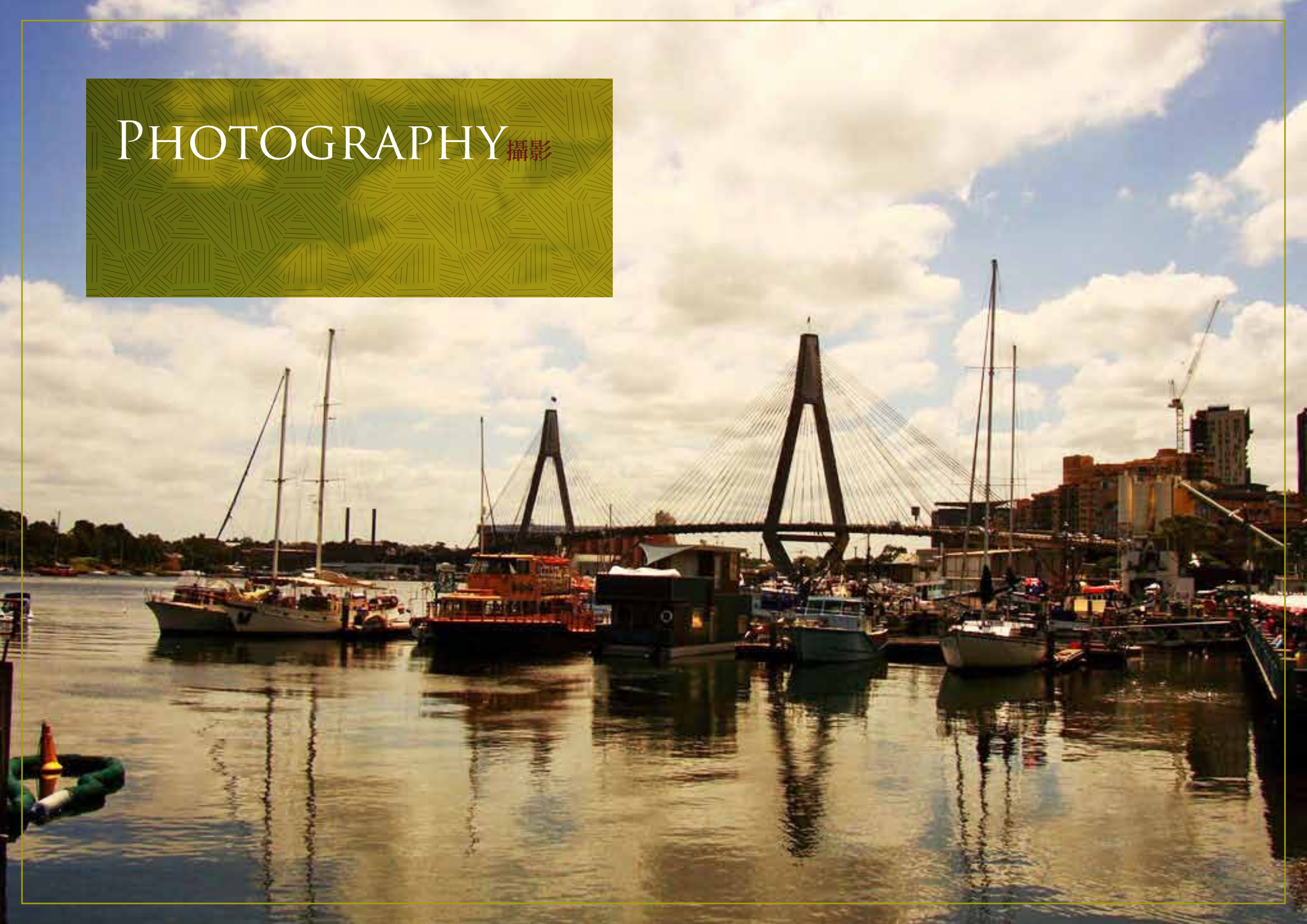


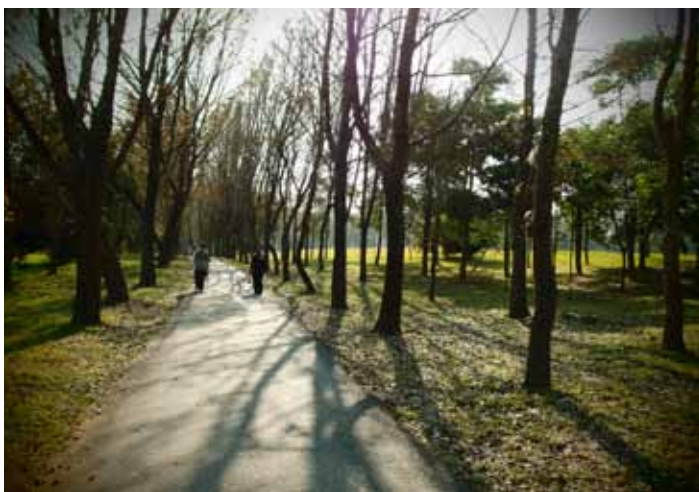


2013 Spring

PHOTOGRAPHY 攝影



風景攝影





靜物攝影



PHOTOGRAPHY 影像合成

影像合成創作





商品合成創作



新春
納内福

前田 居古風水画
申紅紅外

EDITORIAL DESIGN

排版設計



設計概念 / Concept

以傾斜20度的平行四邊形為構圖主體，將畫面切割並隨機插入圖片與色塊，讓畫面呈現輕鬆活潑的動感。

令你一生最難忘的滋味

廣納嘗遍世界各地料理的美食達人，在他們的生命中，搜尋美食是畢生最大的任務！



「野村師傅在台南，終於有了新的落腳處！一道對喜愛江戶前壽司的饕客而言，絕對是大大好消息。離開了野壽司半年多，野村師傅二，在老客人的支持下，重新回台，在他量身打造的「NONIKA(野村壽司)」繼續以江戶前壽司為基礎的「野村」料理。

幾軍之一。從坐電子業的朱維正，曾曾是野壽司的忠實粉絲。這最早期的版本大介開始接觸江戶前壽司。他說，「老實說，當時剛開始接觸，還不是那麼喜歡吃壽司。後來因為工作關係，常常到日本出差，花店、打邊爐、日本料理店，目前主理壽司的師傅，都是來自前主理壽司的師傅。這就是一個簡單的觀念，就是江戶前壽司，就是「師傅會幫你把沾醬直接塗在壽司上」。不過他也說，這只是一個比較簡單的差別方式，當然有更多的歷史文化背景，不過同時也意味著，壽司送到你的盤子裡之前，有更多繁複的處理工序。

技藝的江戶前，指定使用來自日本東京灣的漁獲，但受到環境變遷的影響，很多食材現今已難以取得。野村師傅二，不僅取於日本食材，有好的本地漁獲也會採用，「像是在花枝，鮮度就比較好。竹筴、青花也都還不錯」。野村師傅二說，目前日本和台灣食材的比例，約是四比一。

所謂的「野村風」壽司，是以江戶前壽司為主，在中間穿插當季食材製作而成的熟食。目前職於人手限制，只在晚餐時段供餐，採訪的這一天，我們花了一些個下午的時間坐在板前，看著野村師傅二親自處理當天早上才送達的新鮮漁獲。不像坊間日本料理店採用現成的熟鮭，週六下午，野村師傅二從殺魚開始，親自將每一條鮭魚，早上送運，放進電器的早晨，先將鮭魚釘在砧板上作為鮭魚片，再備青、刺骨。取肉、去骨，最後切去尾高，以錫箔紙去魚刺後，再到水槽裡用力搖洗，動作嫺熟而穩定。

大約三分的基礎，繼續在學而進入人生的牛場。以師傅的經驗，因為向師傅，搭配一些醬汁，兩者柔軟，而意外地融合在一起，口感則有那麼一點。

以獨特的經驗與熱情，博得老饕的心。野村師傅二在台南，不但展現他的長才，也在重現他的熱情。未來，將在台地為五的真愛高品質，推出更多日本料理。



設計概念 / Concept

用十六分法概念，以紫紅色為主，搭配類似色系的圖片及色塊，傳達出符合主題的甜蜜感及豐富的層次。



「清新自然」
「自然和諧的顏色與之一，展現出活力的色調，
以調和的色調，
口口都是美味。」



最豐富的茶葉品項

最即時的諮詢服務

發現茶
輕鬆好茶

Teasc@very.com

www.Teasc@very.com

歡迎查詢: info@teasc@very.com
Facebook: info@teasc@very.com/Teasc@very
查詢電話: 800-310-8188

發現。好茶+

網遊服務

最棒的「找茶」體驗
大螢幕任意放大縮小，並有快捷查詢、按口味、按價格等快捷專區協助您尋找好茶。

最即時的地區服務
與您一起逛街，下午三點前，下訂隔天到貨。

專業茶葉發行專
一次品嚐多款不同好茶，線上茶樓隨時查詢林林茶葉全新體驗。

專業茶葉發行專
茶師訂單區介紹最新好茶資訊、茶文生動茶知識。

企業服務

真實產品展示及詳細諮詢
一次盡覽所有知名大茶品牌禮盒，提供各類七種禮品選擇。

互動式品質會場體驗
一次品嚐多款茶葉其味之風味，提升您的包圍及文化內涵。

特別優惠會場
將公司行政員工由企業客戶帶入，擔任特定商品禮券。

誠心實誠化購卡
禮品以古物化精緻禮卡，送禮體面，收禮誠心。

DM排版 (三摺包摺)

中秋送禮 買十三宜

大宗採購中秋有好禮 禮盒系列買十送三盒

買茶送禮金銀珠寶首飾五金 (贈送禮盒以實地員工設計) 送禮可以毛紅包紅包等禮券 送禮可以毛紅包紅包等禮券

Teasc@very.com

歡迎查詢: info@teasc@very.com
Facebook: info@teasc@very.com/Teasc@very
查詢電話: 800-310-8188

發現茶 輕鬆好茶

www.Teasc@very.com

大方有禮

品川茶業核心映茶·有機錦岡紅茶禮盒

原裝原封原裝原封... 送禮一半子的選擇

\$1280

原標 \$1000 **\$880**

細緻質感

與眾不同

山山來茶·山山灰禮盒組
阿里山烏龍 37.5g / 日月潭紅玉 30g

\$1080

原標 \$999 **\$810**

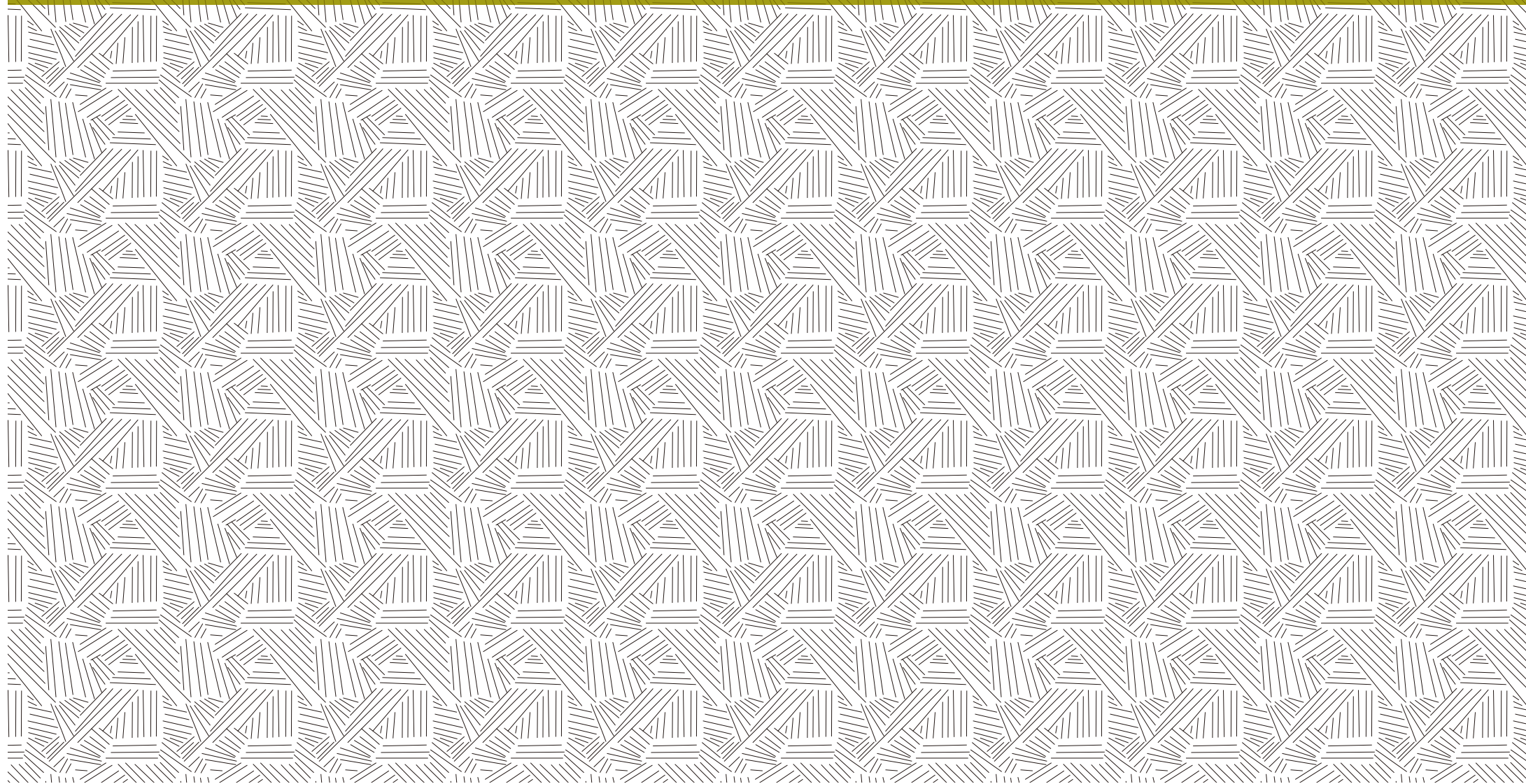
野樂茶·風土誌【紅玉紅茶】

\$500

無藏嚴選·中秋茶器·茶禮

原標 \$1100 **\$880**

WEBSITE DESIGN 網頁設計



首頁版面設計

發現茶

找禮盒 找口味 找品牌 找價格 茶特町

1.8萬 10

這些年，爸爸陪我走過的路...

父親節

年親團聚更好康!

即日起至2012.8.8

選購指定禮盒，即可以**75折**加購單品
並享有**5小時**送送到府服務

Hot!

熱銷商品

2012-10-14

【茶·典紀】日本老字號茶舖建一選！—宇治·中村藤吉本店—

茶特町快報

冷泡茶

找禮盒

新品上架

山山來茶

便利茶包

企業合作大宗採購

facebook 粉絲團

提供付款方式

超商24H取貨，實到付款

發現茶 讓您輕鬆安心買好茶

發現茶

搜尋商品 (按 Enter 鍵開始)

滿千免運!

2,685

關於我們 登入 / 註冊

找禮盒 找口味 找品牌 找價格 找茶具 茶特町

發現茶紅利點數全新上線，精饒品牌點數五倍送!!

新手專區

新手上路 Q&A

- 知識篇 - 關於茶小知識
- 實戰篇 - 一起來喝茶

來趟 味賞 發現 輕旅行

企業大量採購入口

新奇有趣 茶話題盡在...

發現茶用心包裝

專用紙盒 附贈茶材

由裡到外 呵護您的商品

提供付款方式

茶特町快報

生命最美的路，與「共行」之路

【味賞輕旅行專刊】採集了式茶這級紅茶

新品上架 網路獨家商品 味賞旅行箱

茶葉甜心 多燕般變 小資茶包 花草水果 老饕品嘗 江南Style 禮儀好伴侶

熱銷商品

發現茶 Teascovey 發現茶

你與其他 2,685 人都從 Teascovey 發現茶。

Facebook 社群外傳元件

與我們合作

關於我們 | 購物資訊 | 網誌地圖 | 服務專線: (02) 2365-3556 (9am - 6pm)

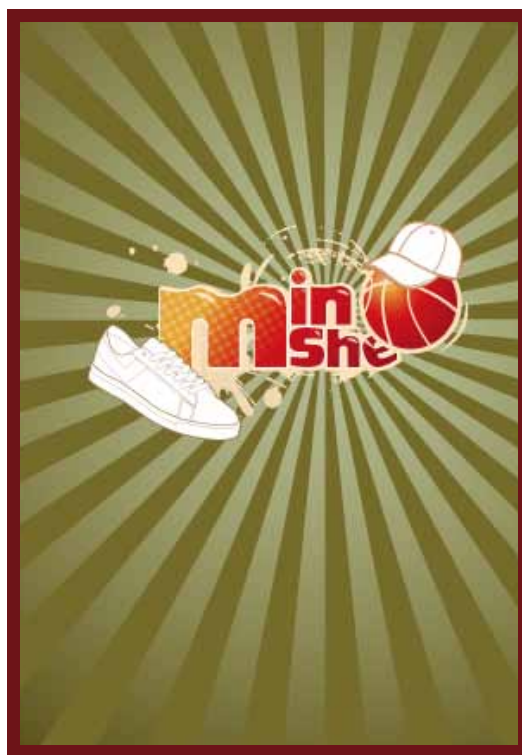
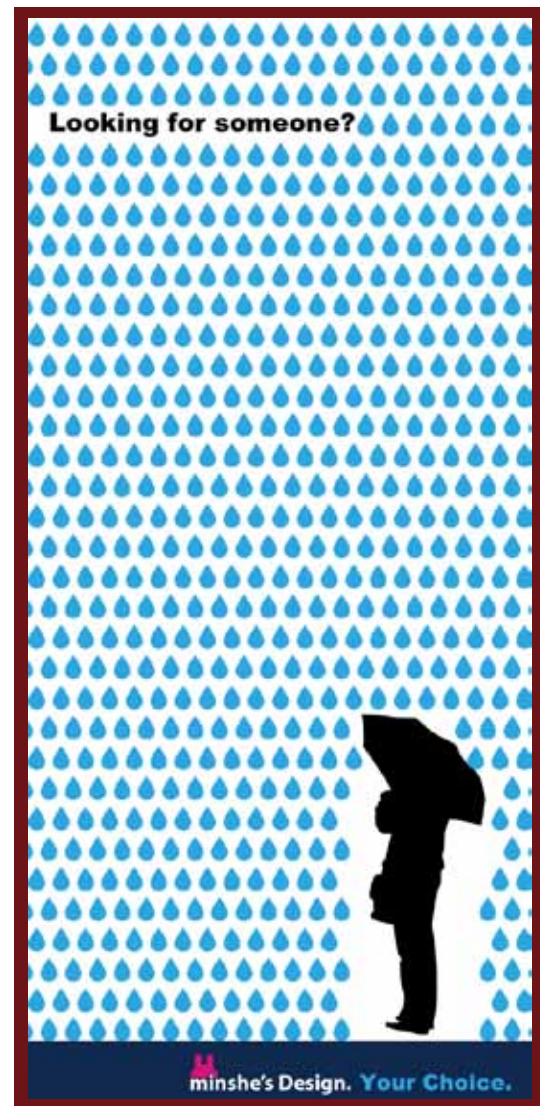
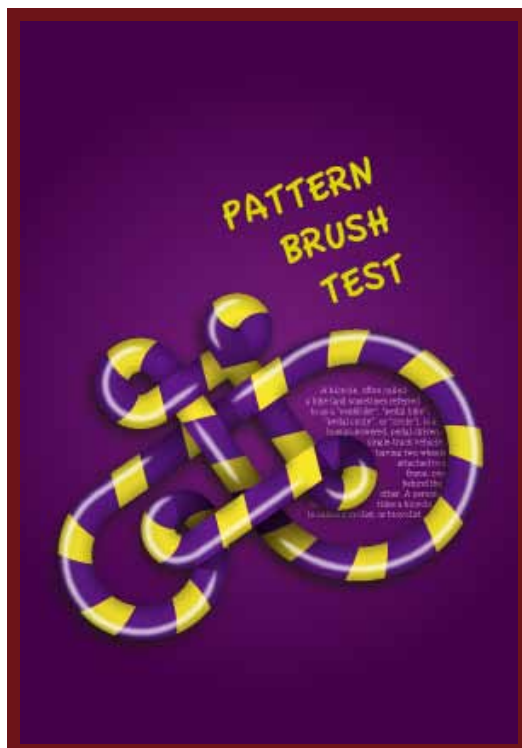
© 2012 Teascovey Co., Ltd.

ILLUSTRATION 插畫設計

WHERE ARE THE FISH?



海報設計



紅利點數 全新上線

3/14-3/28

精選品牌 點數**五倍**送

點數加倍送 第一波

味蕾過聖誕!

味蕾旅行箱 期間限定特別組合
八拾捌茶玉蘭紅茶搶先嚐

發現茶禮王 蛇年慶吉祥

滿額\$1280起

優惠好禮三重送

送茶盒 送財福袋 送聯福禮物卡

限時特惠 1/31-2/7

發現茶蛇年《八茶+發財福袋》
同時優惠8折中!

也樂尚號 KAPOUR 采茶

Teascovery.com

中秋禮王讚

中秋送禮 買十三宜

大宗採購中秋有好康 禮盒系列買十送三盒

中秋特惠期間，以電話單筆訂購下列禮盒類滿十盒即加送三盒
(贈送禮盒以價格最低三組計)
欲享優惠請即撥訂購專線 02-22603556

秋冬喝茶 生活大募集!

點讚+留言 就有機會免費喝好茶!

Teascovery.com 發現茶

這些年，爸爸陪
我走過的足跡：

期間限定 發現茶 限時專送

父親節 孝親團聚更好康!

即日起至2012.8.8

選購指定禮盒，即可以**75折**加購單品
並享有**5小時**遞送到府服務
(詳見活動說明)

網站活動