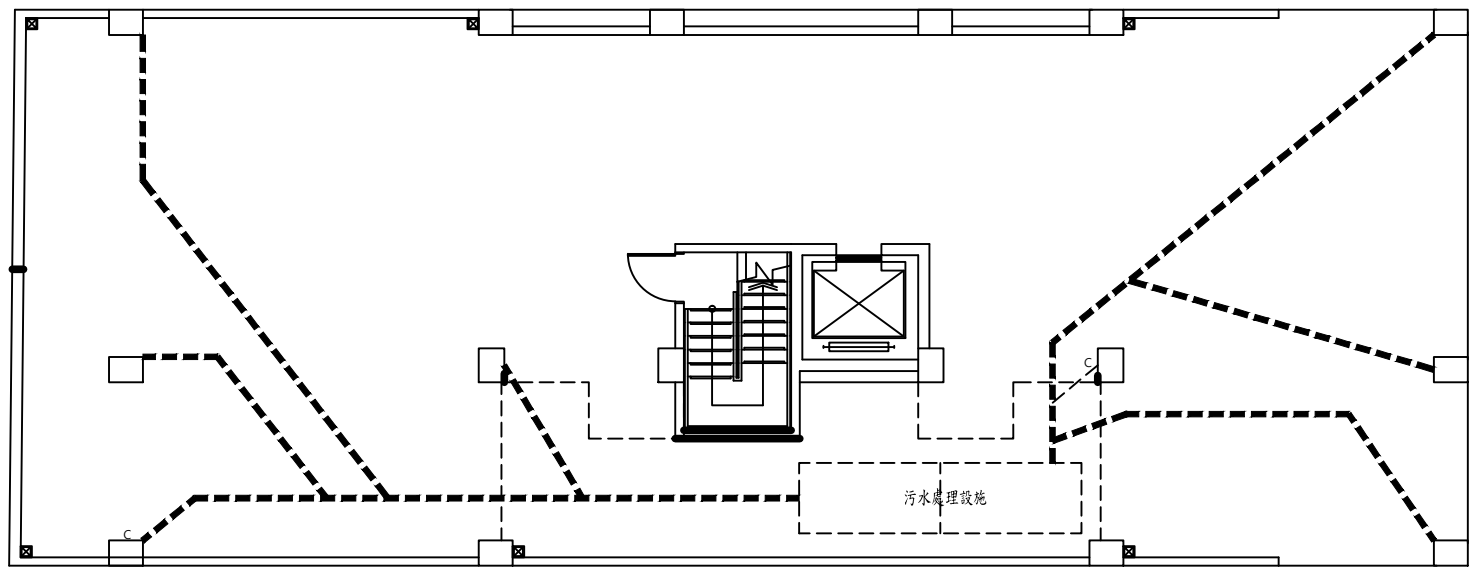
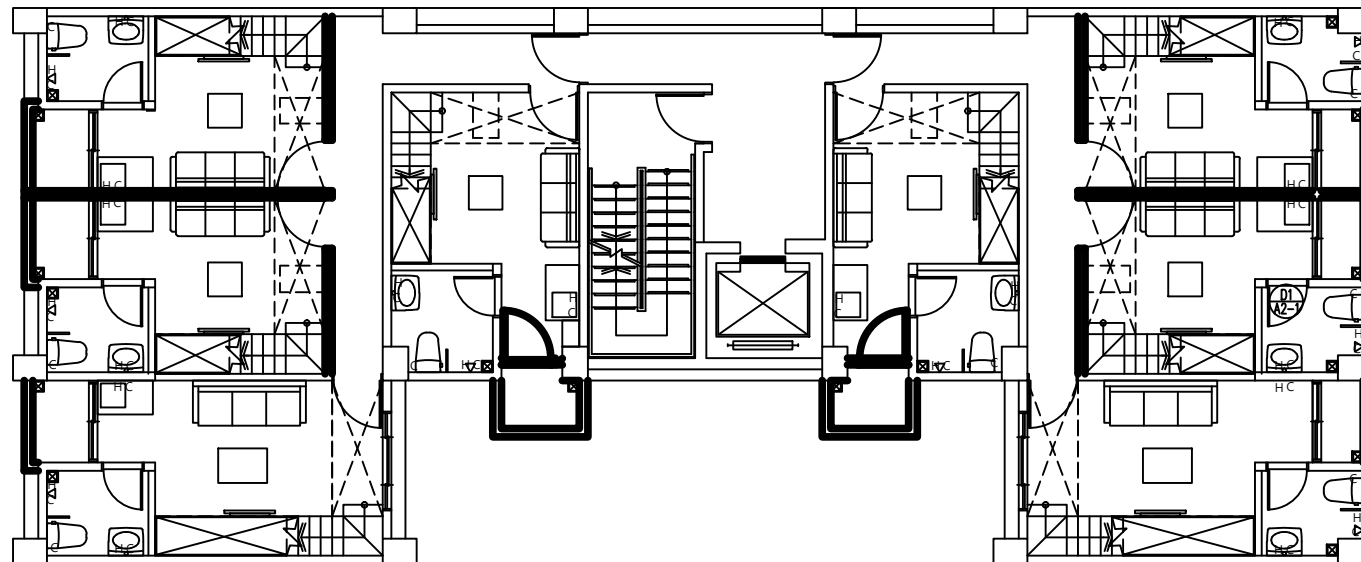


符號	說明
	1/2B磚牆
	T5日光燈
	瑛燈 15cm
	吸頂燈
	壁燈
	離地120公分插座
	離地30公分插座
	離地60公分插座
	離地90公分插座
	220V插座
	開關
	總開關, 電信箱
	有線電視出口線
	網路出口線
	地板排水口
	戶外插座
	AC室內機
	AC室外機
	汙水排水路徑
	熱水器
	冷水出水口
	熱水出水口
	電信
	抽風機
	暖風機
	排水蓋板
	定時器



一層給排水平面圖 S:1/50



標準底層給排水平面圖 S:1/50

附註:
 #1 電力用電線均採用太平洋電線產品, pvc管採用南亞製品(若業主有另要求則依業主認定為主),
 #2 任何預埋管線需穿壁作自宜空調及污水管線, 其截面積尺寸不得超過結構板面積的1/4,
 #3 熱水管路無使用不銹鋼管時,
 #4 一樓熱水由一樓浴室之新裝型電熱水器供應, 其餘樓層熱水由自備儲熱型電熱水器供應,
 #5 電力線路配置以6個插座或開關為一回路進行, 另每組220V電源均採用單一回路設計,
 #6 每一套房均備有單一回路並接至消電斷路器,
 #7 為排、預埋管至預埋有公共排水溝,
 #8 廚房及浴間用水排至污水處理設施,
 #9 各層獨立電表。