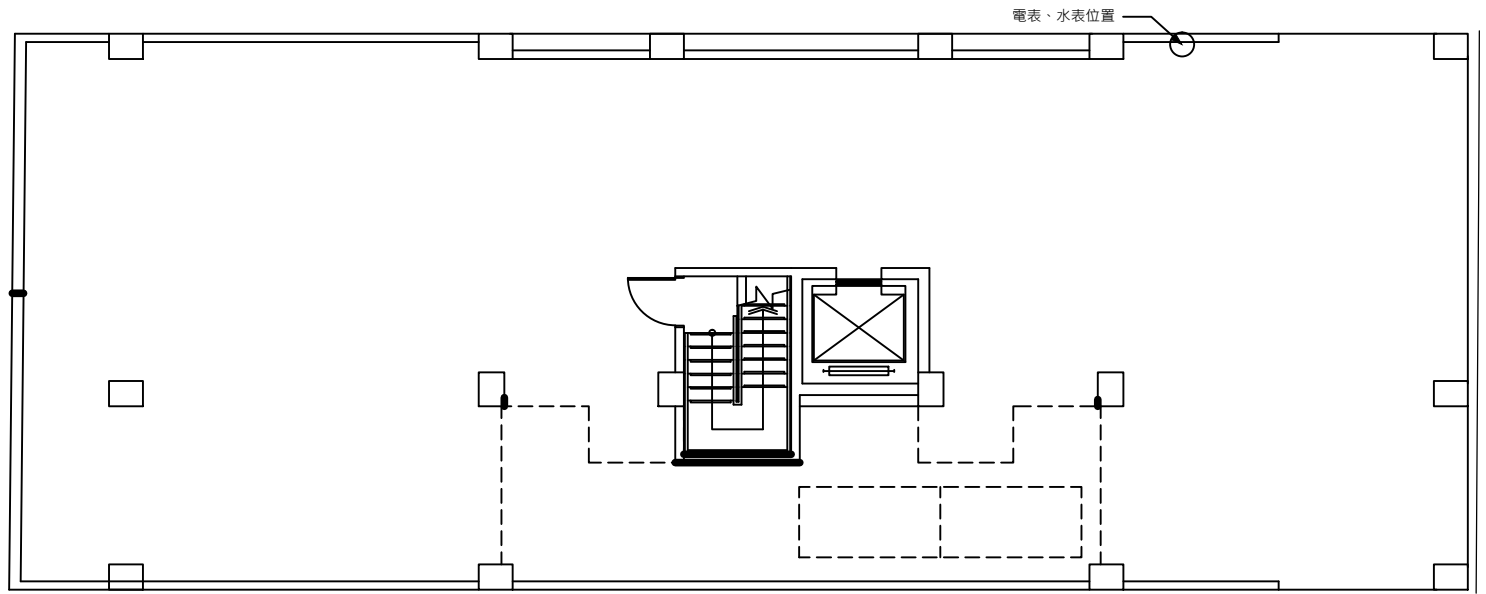
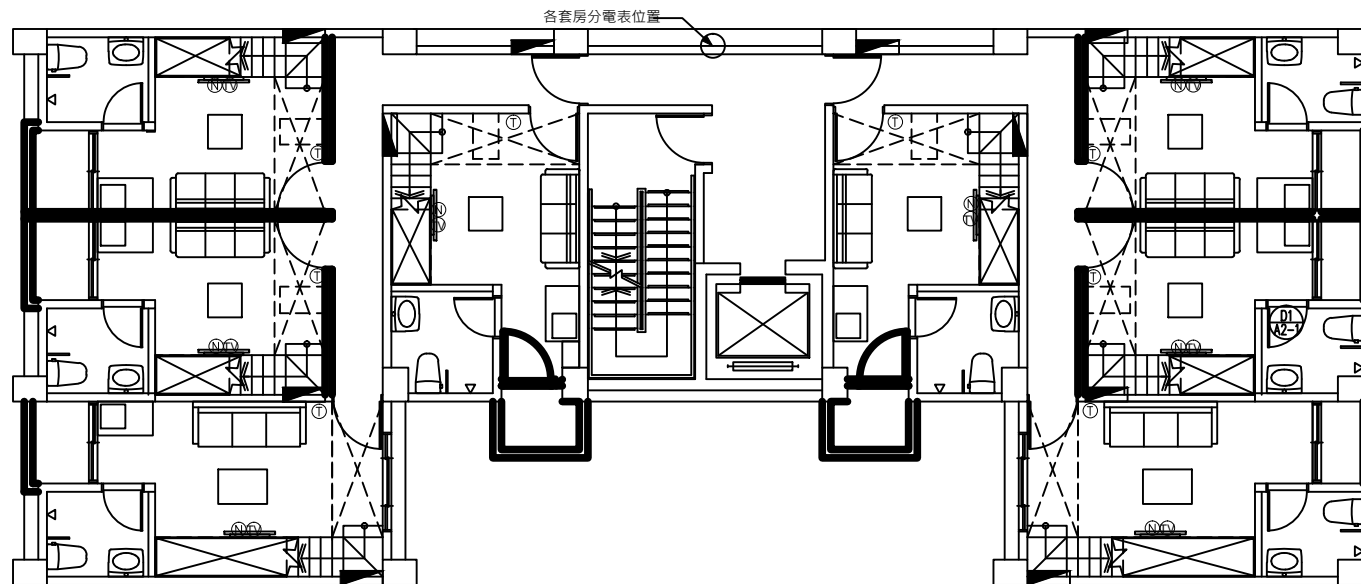


符號	說明
	1/2B磚牆
	T5日光燈
	琺燈 15cm
	吸頂燈
	壁燈
	離地120公分插座
	離地30公分插座
	離地60公分插座
	離地90公分插座
	220V插座
	開關
	總開關, 電信箱
	有線電視出口線
	網路出口線
	地板排水口
	戶外插座
	AC室內機
	AC室外機
	污水排水路徑
	熱水器
	冷水出水口
	熱水出水口
	電信
	抽風機
	暖風機
	排水蓋板
	定時器



一層總電源箱及電信配置圖 S:1/50



標準底層總電源箱及電信配置圖 S:1/50

附註:
 #1 電力用電線均採用太平洋電線產品, pvc管採用南亞製品(若業主有另行要求則依業主認定為主);
 #2 任何預埋管線需穿管作自空氣調節及污水管線, 其截面積尺寸不得超過結構板面積的1/4;
 #3 熱水管路無使用不銹鋼管管作;
 #4 一樓熱水由一樓浴室之新熱水電熱水器供應, 其餘樓層熱水由自備儲熱型電熱水器供應;
 #5 電力線路配置以6個插座或開關為一回路管管作, 另每組220v電源均採用單一回路設計;
 #6 每一套房均備有一回路並接至消電管線管;
 #7 為排、預埋至現層公共排水管;
 #8 廚房及浴間用水排至污水處理設施;
 #9 各層獨立電表。