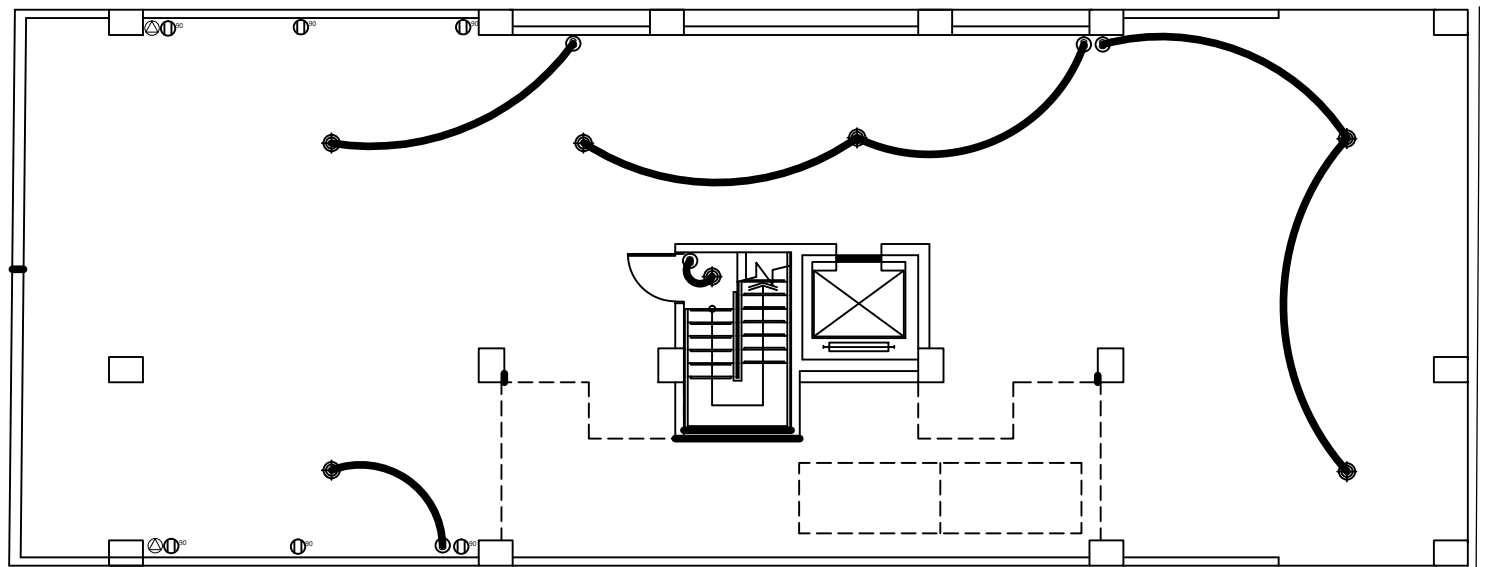
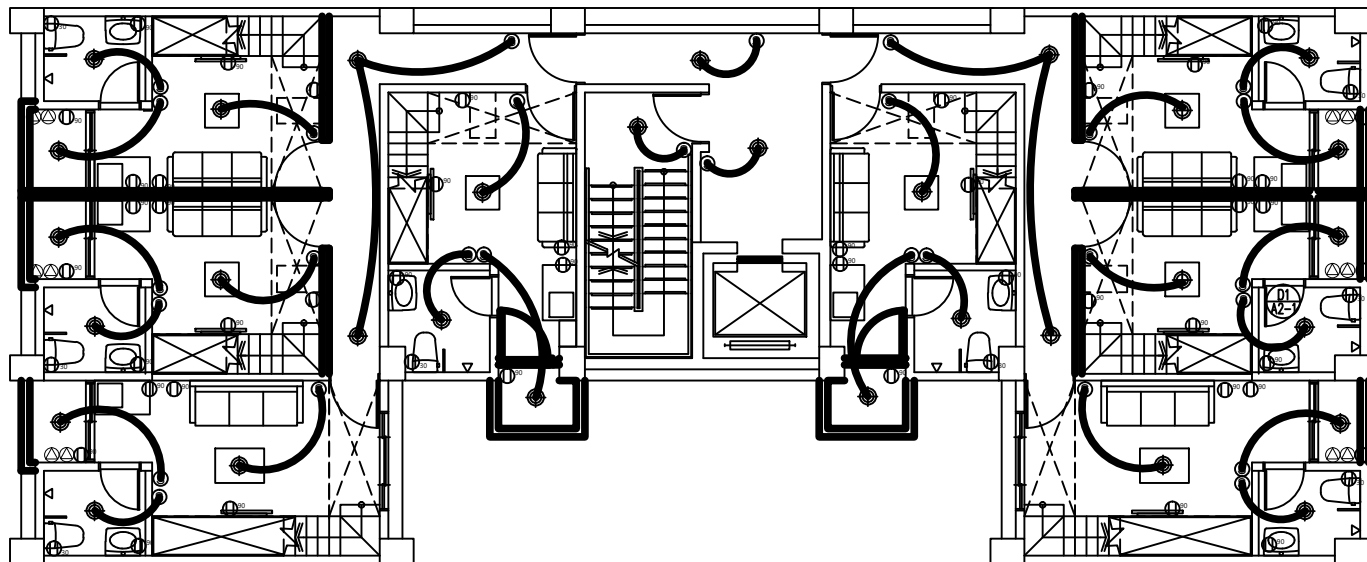


| 符號 | 說明 |
|----|-----------|
| | 1/2B磚牆 |
| | T5日光燈 |
| | 瑛燈 15cm |
| | 吸頂燈 |
| | 壁燈 |
| | 離地120公分插座 |
| | 離地30公分插座 |
| | 離地60公分插座 |
| | 離地90公分插座 |
| | 220V插座 |
| | 開關 |
| | 總開關, 電信箱 |
| | 有線電視出口線 |
| | 網路出口線 |
| | 地板排水口 |
| | 戶外插座 |
| | AC室內機 |
| | AC室外機 |
| | 汗水排水路徑 |
| | 熱水器 |
| | 冷水出水口 |
| | 熱水出水口 |
| | 電信 |
| | 抽風機 |
| | 暖風機 |
| | 排水蓋板 |
| | 定時器 |



一層弱電圖 S:1/50



標準底層弱電圖 S:1/50

附註:
 #1. 電力用電線均採用太平洋電線產品, PVC管採用南亞製品(若業主有另行要求則依業主認定為主)。
 #2. 任何預埋管需預留空間作自宜空調及汗水管路, 其截面積尺寸不得超過結構板面積的1/4。
 #3. 熱水管需預留304不銹鋼管槽。
 #4. 熱水由浴室之熱熱點電熱水器提供。
 #5. 電力線路配置以6個插座或開關為一組線路佈置, 另每組220V電源均採用單一線路設計。
 #6. 每一套房均預留一至二線路並接至消電單路數。
 #7. 預留一預埋管至現有水錶及排水溝。
 #8. 浴室櫃及浴室預留水錶及排水溝。
 #9. 包含獨立電表及地開關, 電表電錶接至各層樓梯口預留管。
 #10. 各戶線電表接至一樓中庭水電櫃管。