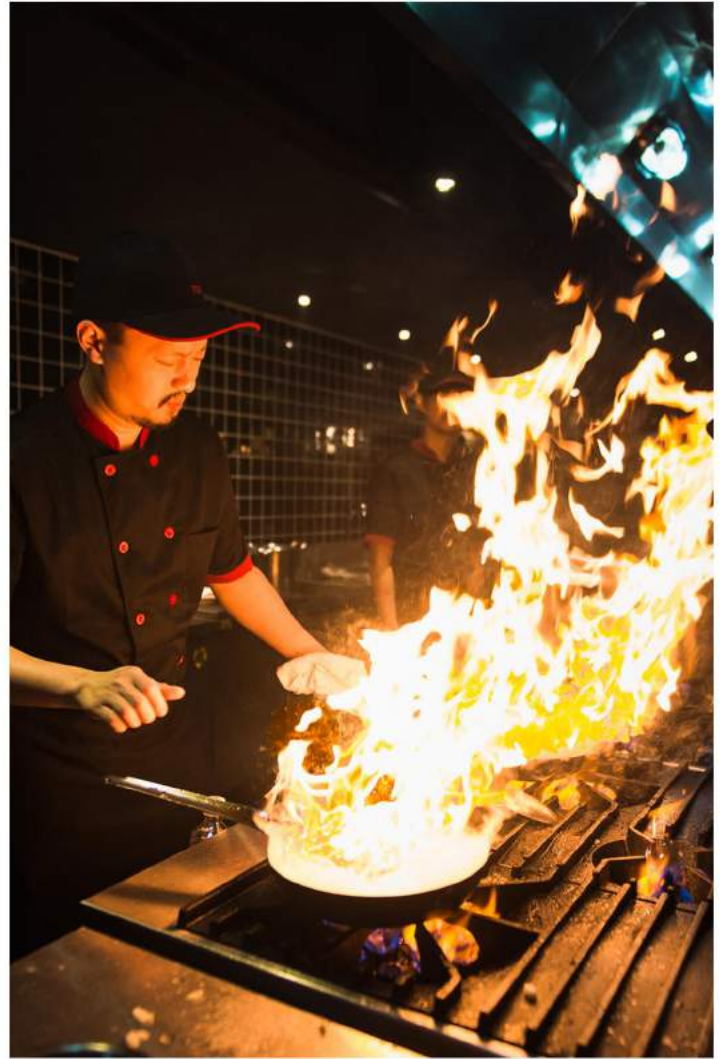


# PORTFOLIO

Photo by 敖道倫

# Le NINI

## 樂尼尼餐飲集團



A

A. 主廚大火快炒義大利麵

B

B. 櫻桃蒜香義大利麵

C

C. 服務生畫面捕捉

D

D. 泡菜火烤雞披薩

E

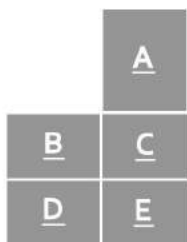
E. 鮮蝦明太子義大利麵



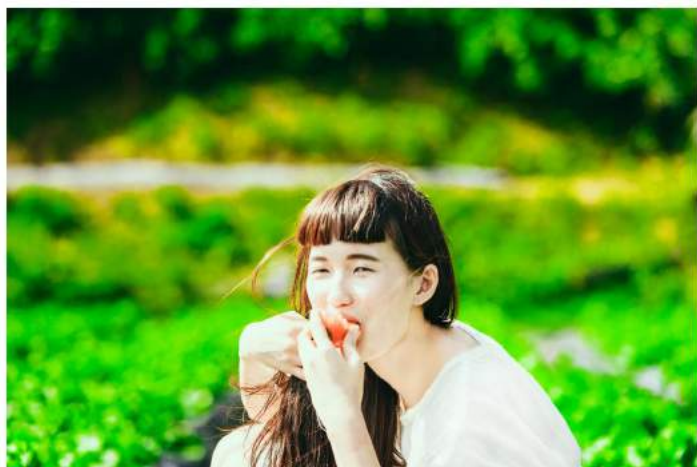
# Shabu

## 夏部壽喜燒/形象攝影

以純淨、天然為出發的夏部，店內販售的野菜都是契作農直送的新鮮。  
拍攝部分則是以山和菜園為主軸，呈現一系列的純淨自然。



- A. 契作農濃場
- B. 天然食材
- C. 直送蔬果
- D. 不噴農藥的蔬食
- E. 現吃的純天然



# Shabu

## 夏部壽喜燒/餐點攝影

以純淨、天然為出發的夏部，  
店內販售的野菜都是契作農直送的新鮮。  
拍攝部分跟集團品牌概念相同，質感及現熬湯頭都是首要重點，  
不同的情境讓美編及品牌輸出方便許多。



	A	
B	C	A. 夏部自製甜點
D	E	B. 麻辣火鍋
		C. 壽喜燒動態
		D. 番茄鍋
		E. 天然蔗糖火鍋



# Danny & Company

## 教父牛排/環境攝影

喜歡吃美食，所以到處拍拍，教父牛排真好吃～  
桌上的鮮花、特製牛排刀、巧克力歐蕾都看得出  
教父牛排對品牌的堅持與理念。



B

C

D

E

A. D&C 桌上鮮花  
B. 現烤麵包  
C. D&C 自製牛排刀  
D. 巧克力歐蕾



合作夥伴：  
ZINE MAG專欄攝影師  
Le NINI樂尼尼餐飲集團攝影師  
Shabu夏部壽喜燒攝影師  
大女人雜誌專欄攝影師

Photographer\_敖道倫  
Assistant\_Irene Tsai  
contact us / er2floor@gmail.com  
FB:鵝樓影像