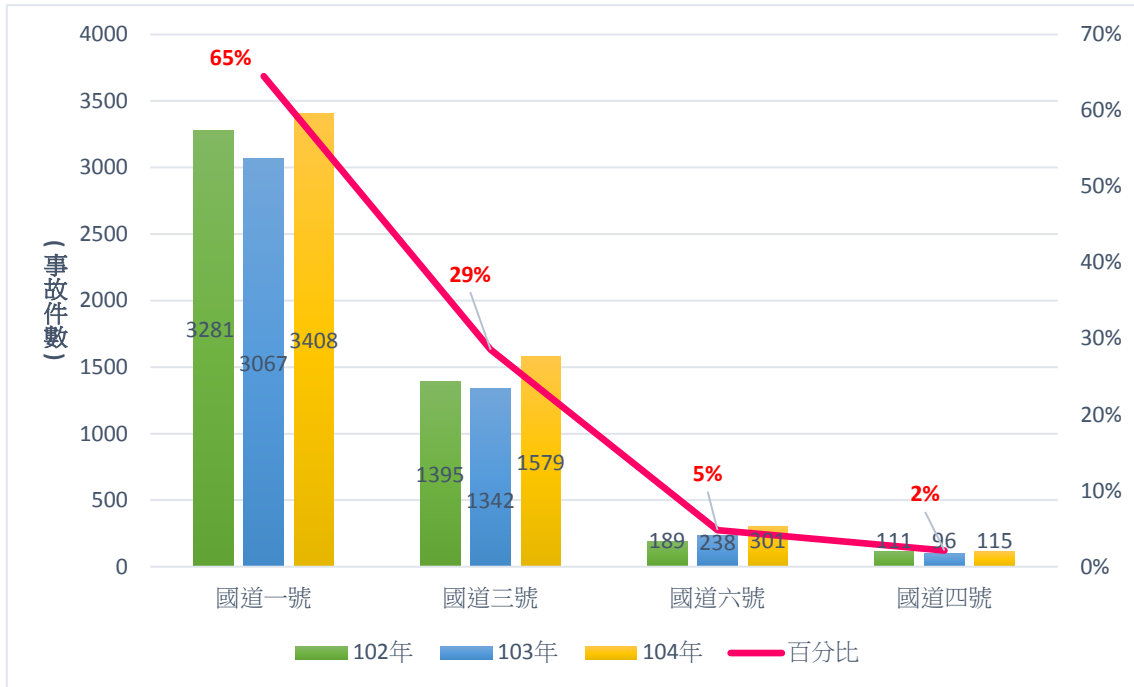


1.1 102年~104年國道事故統計

國道高速公路事故資料係由內政部警政署國道公路警察局登錄統計，國道公路中區事故分為國道一號、國道三號、國道四號、國道六號四大部分。據統計結果，102年至104年共發生15,122件國道事故，其中國道一號9756件及國道三號4316件分別佔了65%及29%，佔了國道事故九成以上的比例。

102~104年 高速公路事故統計圖

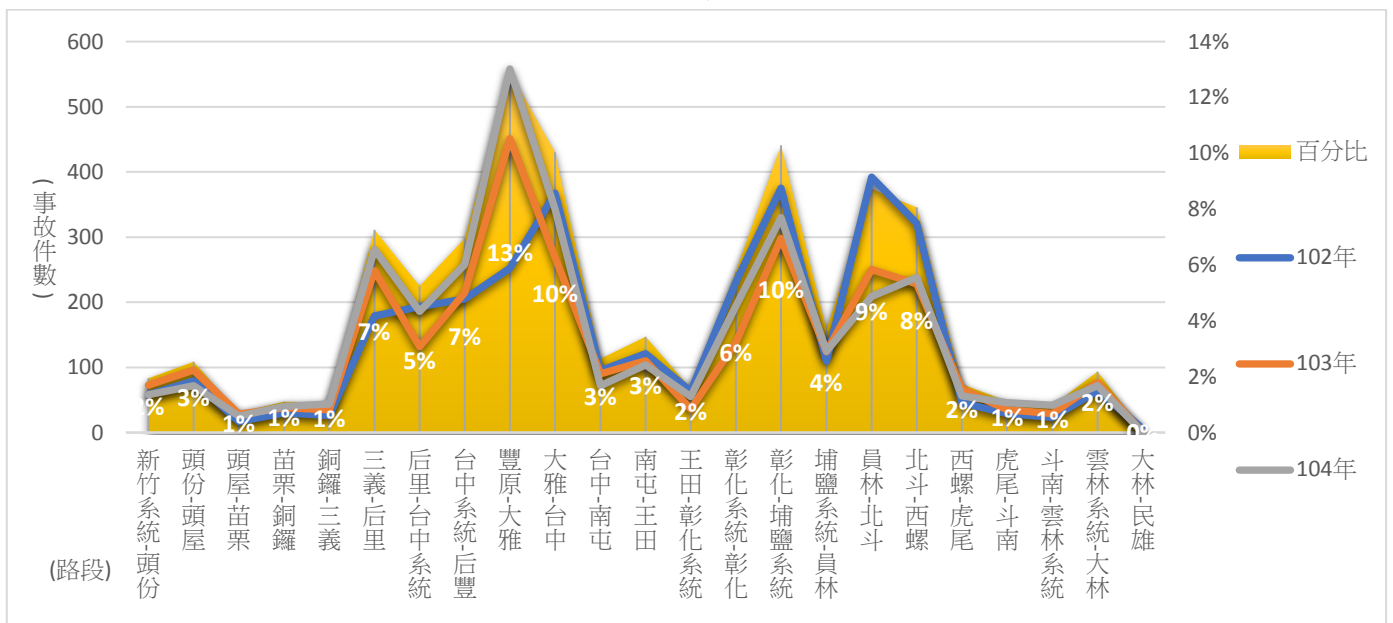


1.2 國道事故發生路段統計

以下就國道發生事故的路段件數分別分析各發生路段的熱點。

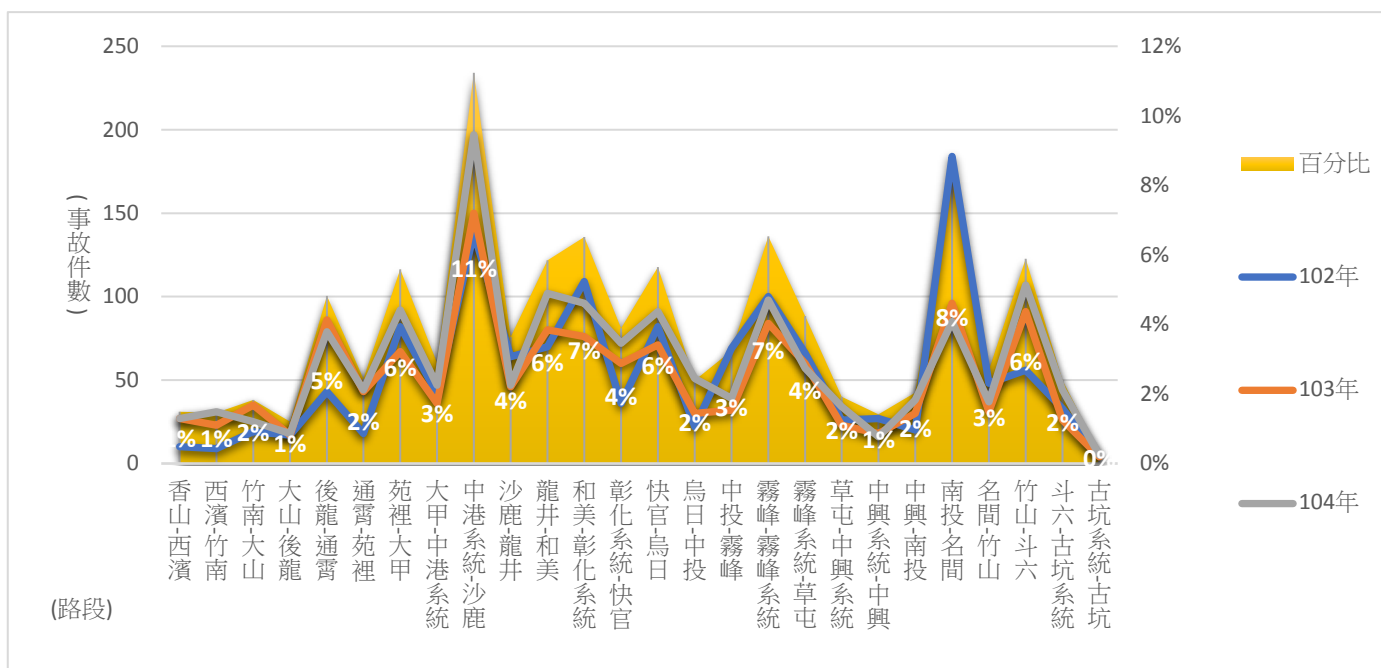
1.2.1 國道一號 102年至104年事故發生件數最高的路段分別為，事故比例第一名13%的豐原-大雅，事故件數達到1261件，其次是10%彰化-埔鹽系統1003件及10%大雅-台中979件。

102~104年 高速公路事故路段圖-國道一號



1.2.2 國道三號 102 年至 104 年事故發生件數最高的路段分別為，事故比例佔 11%的中港系統-沙鹿，事故發生件數為 485 件，其次為 8%南投-名間，事故件數為 365 件。

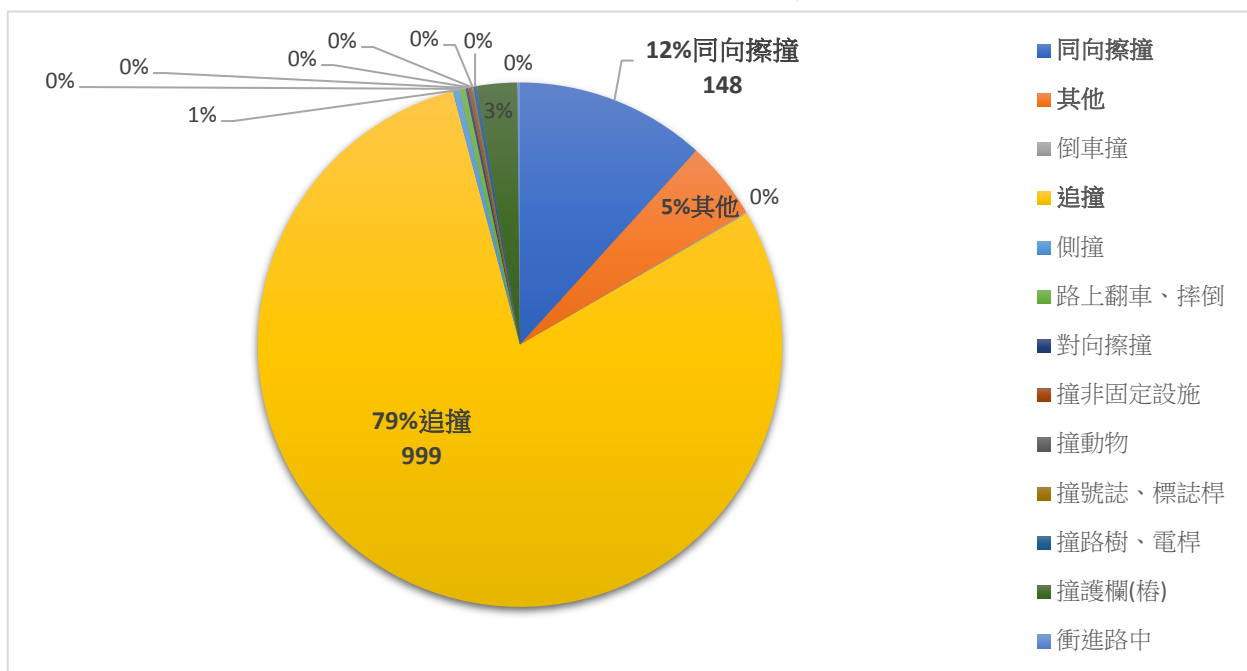
102~104 年 高速公路事故路段圖-國道三號



1.3 國道事故發生高峰路段統計

1.3.1 由上統計得知，102~104 年國道事故發生件數最多的路段為國道一號豐原-大雅路段的 1261 件，其中有 999 件是故型態為追撞，佔了 79%，其次為同向擦撞 148 件，佔了 12%。

102~104 年 國道一號 豐原-大雅事故型態圓形圖



1.3.2 國道一號豐原-大雅路段，追撞及同向擦撞事故型態佔了 91%，下表為這兩種事故型態發生的時間點，主要集中於週五及週六的下午 17 時至 19 時，主要發生車種微小客車 73%及小貨車 22%。

102~104 年 國道一號豐原-大雅追撞及同向擦撞週間日及時段表 (單位：件)

時段\週間日	週日	週一	週二	週三	週四	週五	週六
0~1	0	0	0	1	1	0	0
1~2	0	0	0	0	0	1	0
2~3	1	0	0	0	0	0	0
3~4	0	0	0	0	1	0	0
4~5	1	0	0	1	0	0	2
5~6	0	0	2	1	2	0	1
6~7	0	0	0	1	2	0	1
7~8	0	7	0	1	3	10	1
8~9	0	7	4	6	2	3	10
9~10	2	4	2	1	3	4	4
10~11	8	3	2	2	4	3	17
11~12	13	6	8	2	9	10	34
12~13	4	8	3	6	2	5	26
13~14	4	1	2	2	3	3	9
14~15	9	4	5	4	6	8	13
15~16	26	7	2	2	3	20	24
16~17	31	7	5	4	6	29	33
17~18	19	20	13	22	36	46	28
18~19	28	19	36	46	35	65	40
19~20	14	4	4	8	10	32	5
20~21	13	1	0	1	1	13	4
21~22	12	2	0	3	2	5	1
22~23	3	0	1	3	2	2	3
23~24	1	0	0	1	0	3	0

註：個顏色區分方式



102~104 年 國道一號豐原-大雅 追撞及同向擦撞，週五及週六 17~19 時事故車種圓形圖

