



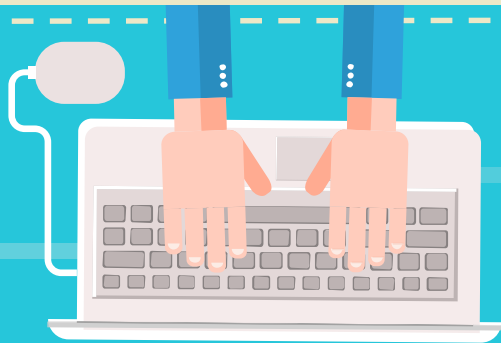
## 第七組金融科技報告

About Apple pay

Homework and discussion

Trading Valley v.s. Fugle





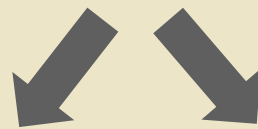
# PART/01 About Apple pay

PART/01 什麼是Apple pay



手機信用卡技術

Token化

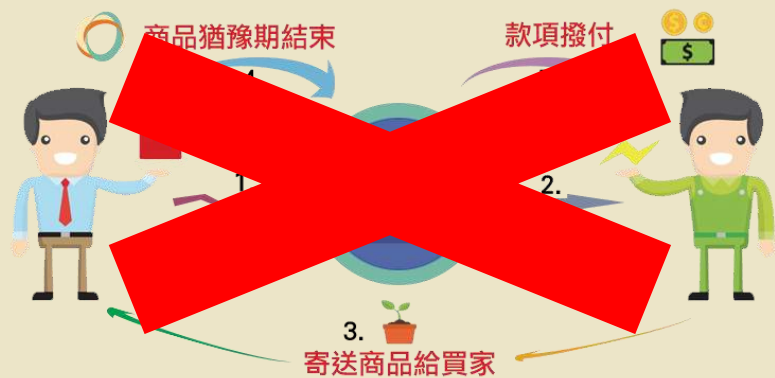


失去專利



特權與商機

## PART/01 什麼是Apple pay



Apple pay不是第三方支付



線上線下皆可使用

PART/01 對於Apple pay 誰需要改變



發卡銀行須加入  
Token Service

## PART/01 什麼是Token技術

### Visa代碼化技術服務如何運作-交易處理



## PART/01 誰不喜歡Apple Pay

Walmart 



大型連鎖店



白牌手機

allPay  
歐付寶



第三方支付公司



## **PART/02** Homework and discussion



## 使用數位信用卡服務並記錄

如果你使用的是智慧型手機請試著利用原本的銀行帳戶，下載你可以使用的數位信用卡服務，並試著完成一次交易。

實際記錄下完成交易的過程，是否覺得方便呢？

## 如何改善使用流程

還是遇到了什麼關卡導致無法完成，或是你認為有疑慮而不願完成交易的，分析如何可以改善這個流程。

## PART/02 紀錄使用流程

### Line Pay 合作店家



網路店家：223間



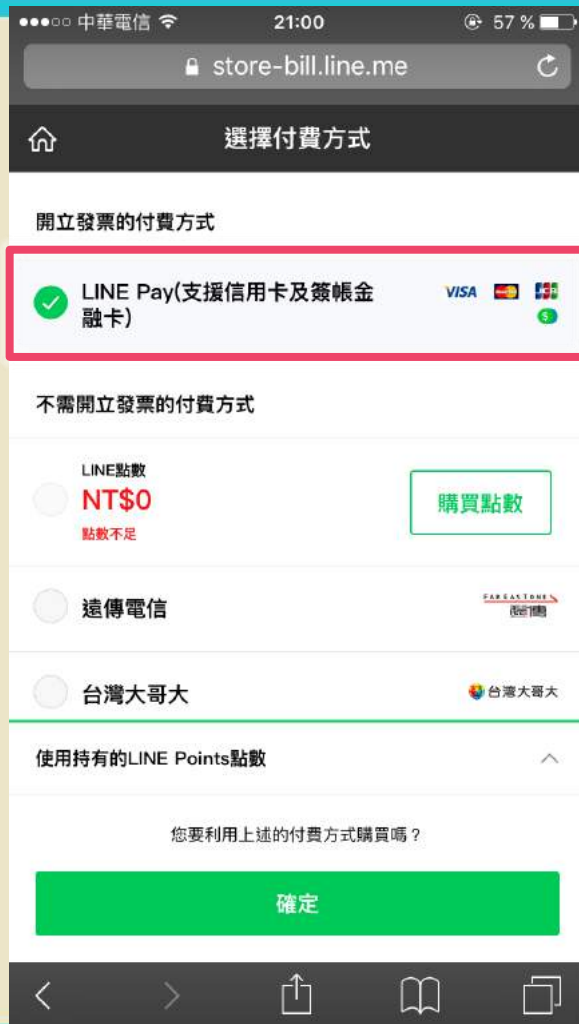
實體店家：12間

Line Store



## PART/02 紀錄使用流程

# 選擇Line Pay支付



## PART/02 紀錄使用流程

# 輸入Line Pay密碼

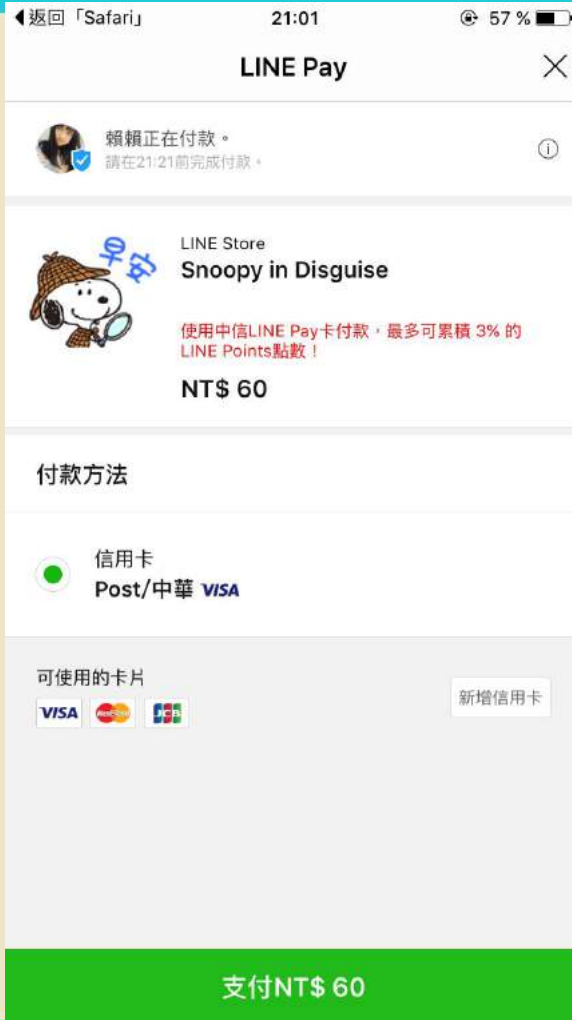


## PART/02 紀錄使用流程

選擇付款信用卡



支付



## PART/02 紀錄使用流程

# 再次輸入密碼



## PART/02 紀錄使用流程

完成



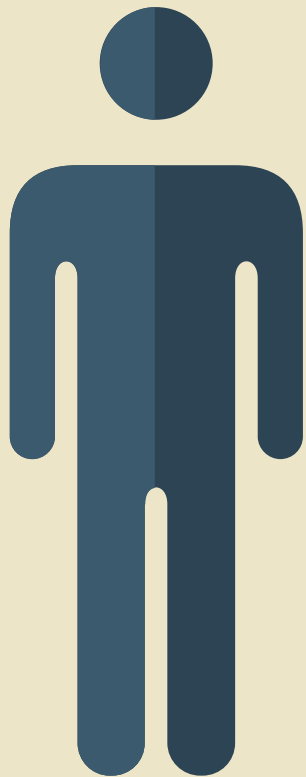
## PART/02 紀錄使用流程

完成





## PART/02 紀錄使用流程



### 信用卡交易即時通知

### Line Pay推播通知

### Line Pay交易紀錄



## 優點：

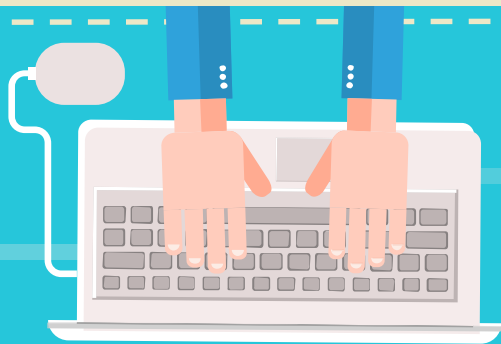
1. 開啟速度快
2. 網路刷卡不必輸入信用卡號
3. 安全

## 缺點：

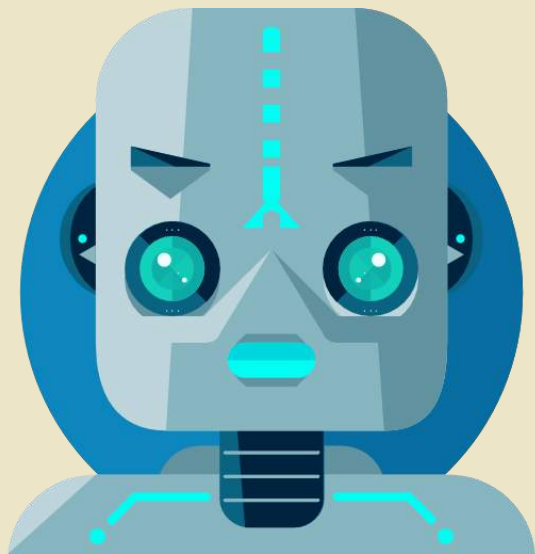
1. 設定複雜
2. 能使用的商家不多
3. 7-11及全家需綁定中信卡才能使用



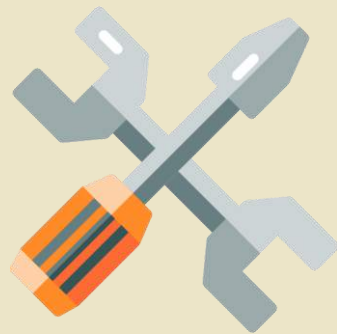
LINE Pay



# PART/03 Trading Valley v.s. Fugle



理財機器人

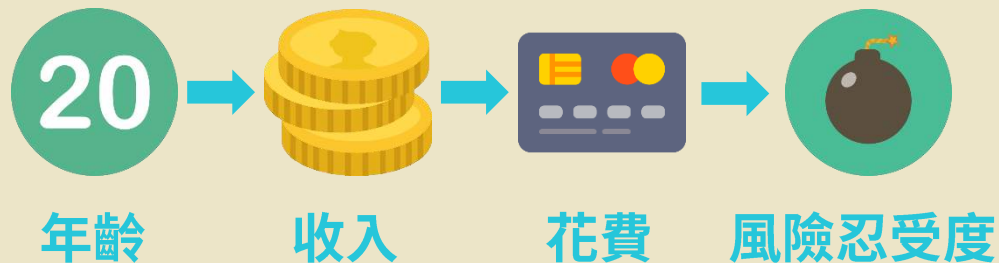


自動化+客製化  
演算法分散風險  
動態調整

## PART/03 Trading Valley

### Feature

### Step1：初步評估



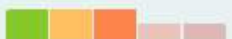
期初投資金額

\$ 0

每月投資金額

\$ 4,000

風險分數

 中等

根據您的問卷結果，機器人為您打造的投資組合



Growth

風險等級



平均年報酬率

▲ 10.71%

| 類別 / 代號        | 權重     | 近一月報酬率  |
|----------------|--------|---------|
| US Equity      | 70.23% | ▼ 0.28% |
| Fixed Income   | 19.74% | ▲ 0.31% |
| Commodities    | 5.02%  | ▲ 0.24% |
| Foreign Equity | 5.01%  | ▲ 0.15% |

## Feature

### Step2：選擇投資組合

#### 機器人投資組合



Safety Net

風險等級



平均年報酬率

▲ 6.27%



Growth

風險等級



平均年報酬率

▲ 10.71%



General Investing

風險等級



平均年報酬率

▲ 8.34%

投資組合分布



| 類別 / 代號 | 權重     | 近一月報酬率    |
|---------|--------|-----------|
| 美國股市    | 70.23% | ▼ 0.28% ▼ |
| 各類債券    | 19.74% | ▲ 0.31% ▼ |
| 原物料     | 5.02%  | ▲ 0.24% ▼ |
| 其他國家股市  | 5.01%  | ▲ 0.15% ▼ |

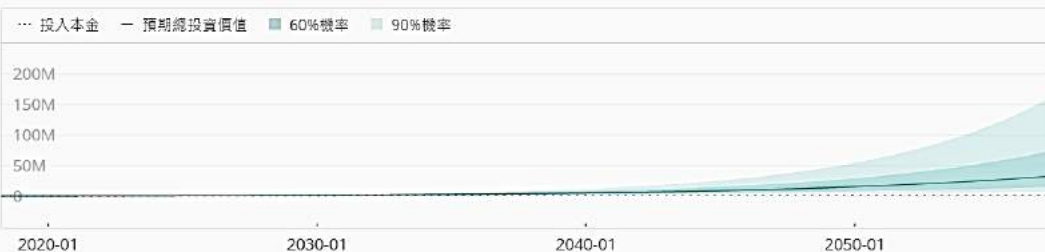
投資組合分布

期初投資金額

\$ 100,000

每月固定投資金額

\$ 4,000



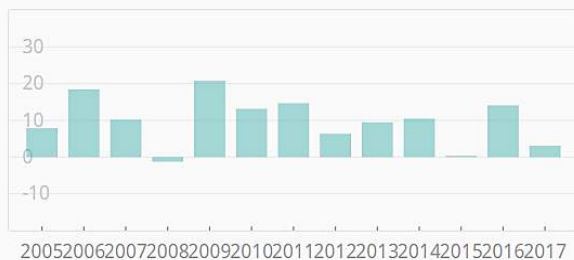
未來績效評估

## PART/03 Trading Valley

歷史累積報酬率



歷史年化報酬率



10年來的平均年報酬率為

10.1%

同期，S&P500 指數平均年報酬率為

5.97%



## Advantage

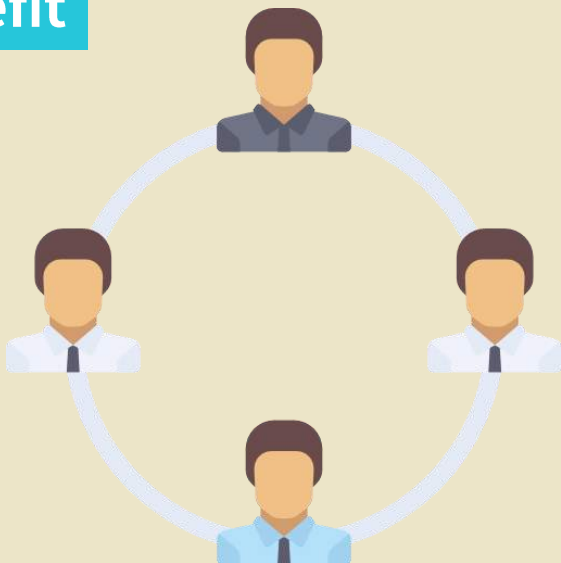
**優點：**

1. 低成本
2. 自動化管理
3. 報酬穩定

**缺點：**

1. 無真人規劃服務

Benefit



利於年輕族群



手續費低廉

## Evidence



參與2016全球Fintech最大創業加速器年度盛會

## Introduction

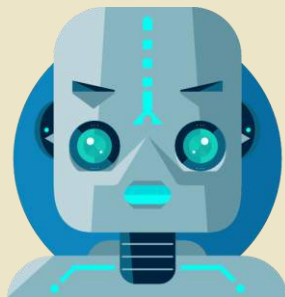
FinTech 新創公司 **FUGLE**

提供簡潔快速的**投資研究空間**，透過**大數據搜尋推薦技術**，和**使用者體驗設計**，投資人可以節省 30% 以上的時間來找到需要的資訊，並直覺的拖曳資訊卡片完成排版與分享。

## Production



搜尋股票資訊



智慧型聊天機器人

## Feature

### Step1：輸入關鍵字

#### 即搜即得



輸入關鍵字，直接給您最簡潔精準的資訊，找股票資訊就是這麼簡單快速。

### Step2：獲得卡片資訊

#### 卡片資訊



資訊裝在一張張資訊卡片內，隨手拿起，自由排成習慣的研究順序。

## Feature

### Step3：同步時間

#### 同步時間



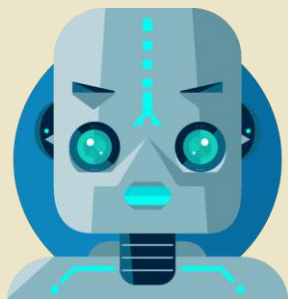
按下卡片群組裡「同步時間軸」的按鈕，能立即將想比較的圖形同步，找出數據間隱藏的關聯性。

### Step4：隨處研究

#### 隨處研究

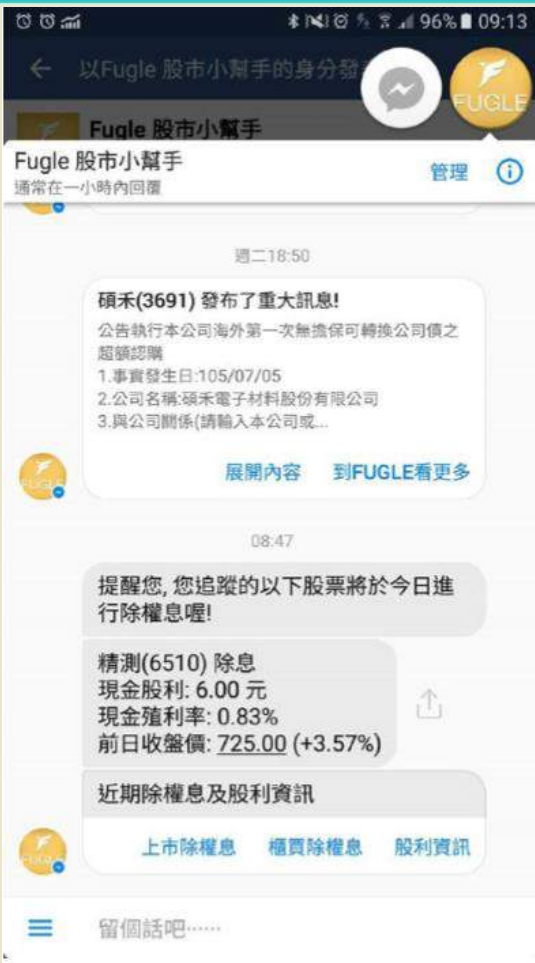


無論您在哪裡，多樣螢幕裝置，給您一樣的體驗，整個城市都是您的交易研究室。



## 智慧型聊天機器人

結合Facebook的Messenger推出智慧型聊天機器人，例如在Messenger對話框裡輸入所要查詢的個股名稱或營收等關鍵字，Fugle便會自動提供給使用者所需的資料，直接在對話端就實現了大部分功能。



## Advantage



## FUGLE 的三大優勢

- 1 提供使用者以最快速度找到切合需求的重要資訊。
- 2 提供可快速分享的操作互動流程。
- 3 提供跨裝置之間無縫連結的使用模式。



## Benefit



幫助自主的投資人以更高的效率來完成投資研究，提升投資決策能力。



賺取手續費，串接證券商的交易中後台，提供投資人透過Fugle的服務下單交易，與證券商拆分交易手續費。

## Evidence

結合了「大數據搜尋推薦技術」和「直覺使用者體驗設計」兩項專長，讓投資人節省30%以上搜尋時間的新創服務 Fugle，解決投資市場對於個股資訊查找的大量需求，以及像是公開資訊觀測站…等現有網站和看盤軟體普遍存在搜尋速度緩慢、資訊難以整理/分享、使用界面設計不友善…等問題

2016年有經驗的投資人和金融機構從業者的使用人數

4867人

詞彙搜尋和資訊卡片開始

85669次

Trading Valley v.s. Fugle



THANKS  
報告結束

