

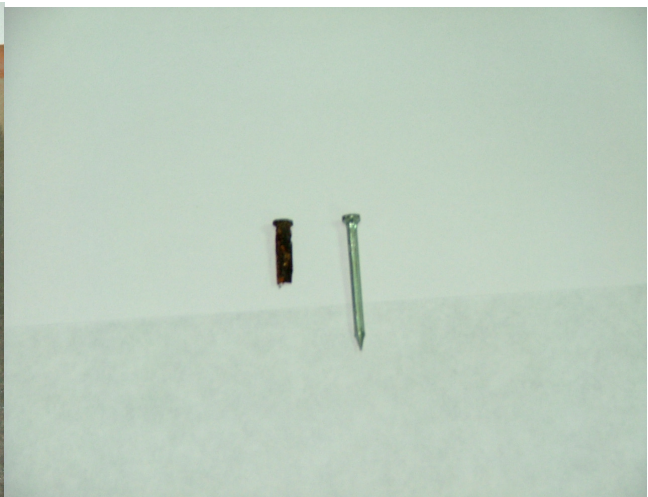


還在釘方型瓦條！鐵錘釘瓦？那您一定是**瘋了**！！！！



屋瓦工程重點建議 1 選瓦條要能防災安定通風排水能耐氣候 2 選工法不可錘釘最好採防災瓦夾工法 3 選材質 1.瓦片:最好是陶土燒成室內可冬暖夏涼 2.固定瓦件最好是用不銹鋼或金屬制

一般方形木瓦條及塑膠瓦條或鋁條，不但無法通風及排水更無法與墊土緊密抓合；一受地震或外力震動便整塊剝落。



一般瓦師父釘瓦；做再久的師父釘 10 下定有一兩下打到瓦，雖然瓦外表看不出來；其實已造成瓦內部傷害，一段時間後便從釘瓦處斷裂，如果再加上鋼釘的生鏽更加快瓦片壽命的終止。釘瓦處斷裂，如果再加上鋼釘的生鏽更加快瓦片壽命的終止。