

設計師簡介

DESIGNER SYNOPSIS

個資介紹



姓名: 劉柏翔 (RICHARD)
籍貫: 桃園縣

經歷: 扶佰室內設計 設計師

風築室內設計 設計師

雅士達工程 工地主任

DoH空間設計 主任設計師

雅富室內設計 設計師

DESIGNER

個人敘述

設計 DESIGN 理念

健康	F	環保
環保	F	思維
思維	F	設計
設計	F	創新

設計 環保
健康 思維

DECLARATIVE

好宅具備一些必須的條件:

生活習慣的習性

風格美學層次變化

宇宙學(風水)搭配運用

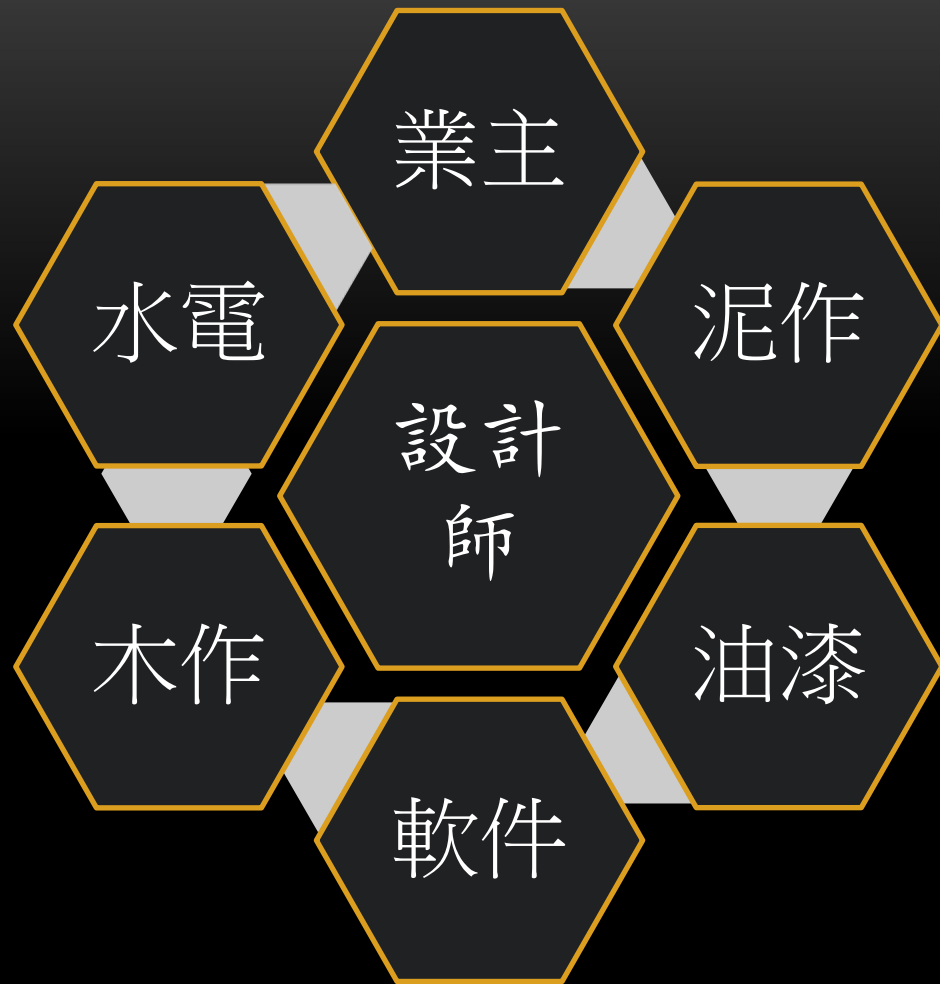
工程與設計一體性

一個融入構思的好宅形成一個昂貴的豪宅:

好宅具備一些必須的條件: 生活習慣的習性 風格美學層次變化 宇宙學(風水)搭配運用 工程與設計一體性 一個融入構思的好宅形成一個昂貴的豪宅:

設計師簡介

DESIGNER



意思是說設計師是完成業主想呈現而不能呈現的感覺。
談案到收尾都有一定的想法、少許物件微調呈現
更有意義的價值在。設計有設計理念、工程有工程管理。
整個流程一個團隊完成一定是比較完整的。

擅長風格

1 新古典風格

2 現代簡約風格

3 日式人文自然風格

4 日式簡約風格

5 鄉村風格

6 美式古典風格

7 建築外觀設計

8 園藝造景佈置

9 實用的設計單品，可以讓空間充滿個性變化

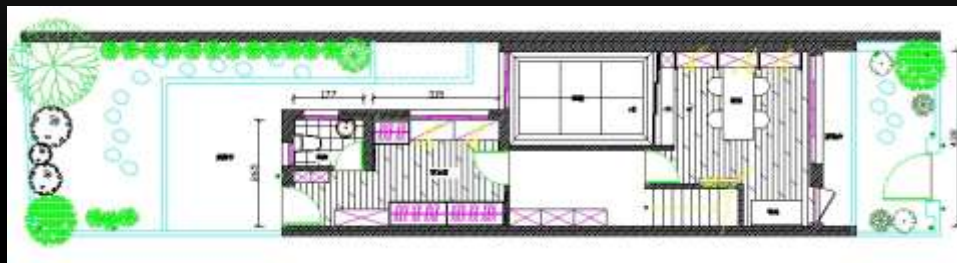
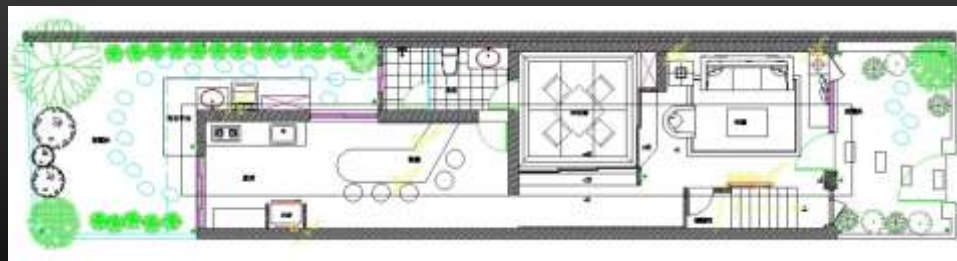


CASE DATE

作品名稱:林公館(一品)
設計公司:風築設計
風格表現:奢華古典
設計面積:51坪
設計師:RICHARD



再與林小姐多次溝通中、原設計是以新古典做為出發點、但林小姐表達中隱隱透出就是要華麗的質感要求、設計師在多重思考、耐心地與業主溝通、動線、風格、老師建議、等等的條件。再加上材質搭配、來完成林小姐夢想好宅。



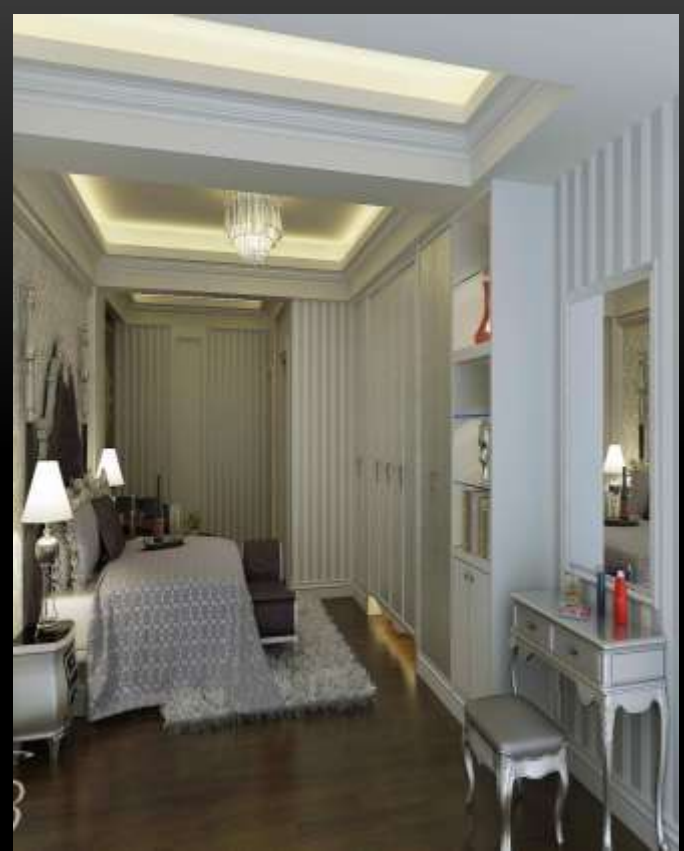
DESIGNER

HEALTH
HEALTH

CASE DATE
作品名稱:余公館透天翻修案
設計公司:HOD空間設計
風格表現:日式人文
設計面積:46坪

這是30年的舊屋翻修，余大哥想要擁有一個在桃園市區卻有一個寧靜的空間、在設計師巧妙設計、把原外觀重新拉皮、園藝重新分配、來達到余大哥夢想的好宅。





在設計師與業主溝通中發現、品牌LoGo業主想融入設計中。因為這是獨棟樣品屋、預算是有限的，發威設計是有好的條件的他是毛胚屋、可以省下業主不少預算、不用大興土木、做好了又打掉。整體表現古典氛圍。



CASE DATE

作品名稱:利璞

設計公司:風築

設計:RICHARD

空間性質:中古屋

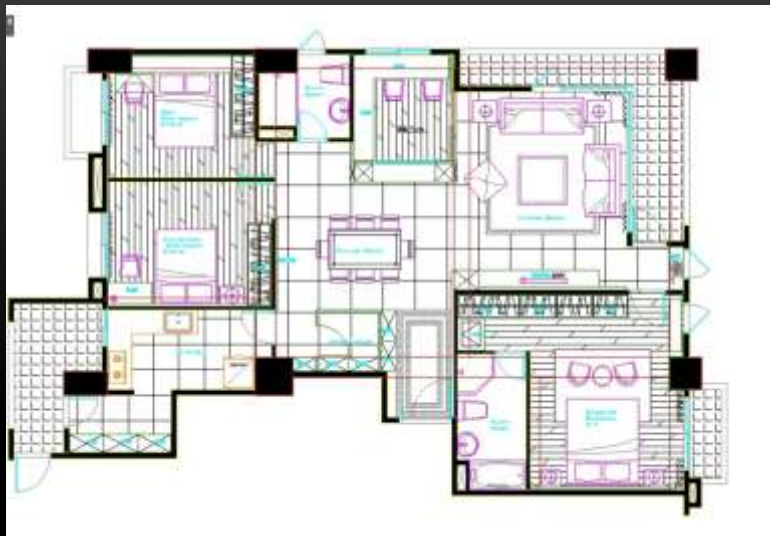
面積:60坪

材質搭配:磁磚、
木皮、系統櫃、
油漆跳色、壁紙、
等等。

在預算有限的情形。設計師採用保留原有一部分裝潢搭配了原色調和外景。呈現了這麼一個簡約的風格。

充分利用空間但整體性貫通卻不失設計質感。



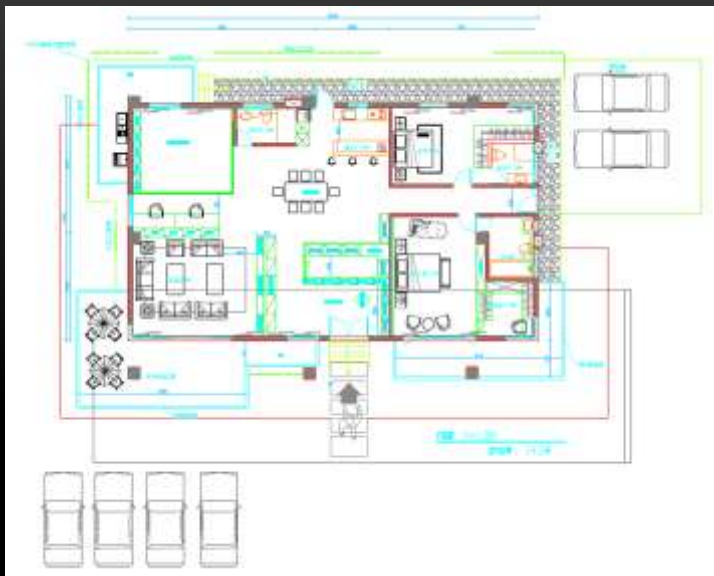


CASE DATE

作品名稱:鈞典
設計公司:風築
設計:RICHARD
空間性質:新成屋
面積:52坪
材質搭配:大理石、
菱鏡、壁紙、
系統櫃。等等。



設計師善用屋主
經費預算又要有
簡約新古典的風
格在，巧妙的把
質感做出來、動
線的流暢、整體
還不錯的設計感



參考文獻

蕭先生可望在退休後、備有一個與大自然結合的風水好宅。

設計師善用地形，房型方正卻又兼顧到宇宙學的定義來完成他的夢想。

房型方正泰有條理、所以設計師採用多整材質跳脫出不同的層次變化。



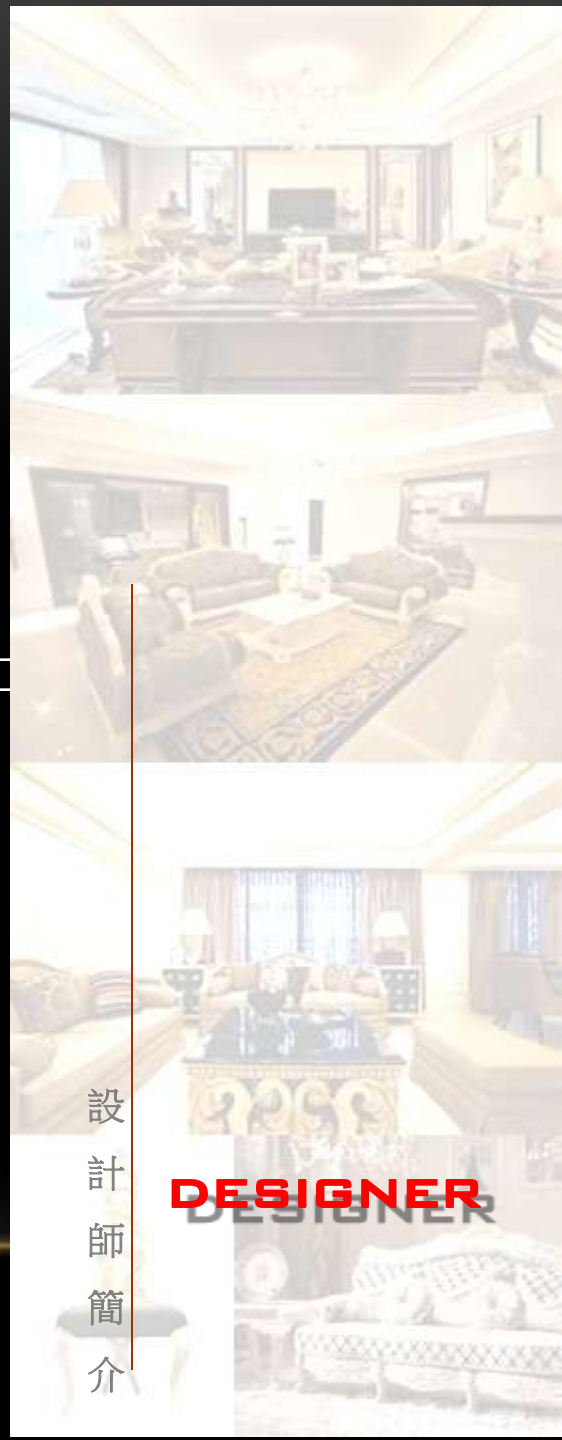
CASE DATE

工程名稱: 潭&山莊
設計公司: HOD空間設計
落處位置: 楊梅山區
設計師: RICHARD
面積: 75坪
主建物: 購地自建

因外在環境有許多變化，我採用了大膽構思，需要隱密的空間，公共空間、用不同材質的包覆來達到可以使用的好宅。在外觀與內部空間的設計、配合風水老師的布局、來達到結合宇宙原理、相信蕭先生住起來非常放鬆的一個環境。

參考文獻://tw.images.search.yahoo.com/

END



設計師簡介

DESIGNER