

曼谷大城府4天3夜親子行

自由行就是要讓自己隨時做行程上的調整，尤其帶著小孩，所有行程一定都會被延後很多時間。
所以以下的行程可供您在想要離開飯店舒適的游泳池&SPA&小孩子的兒童遊戲間時多幾項選擇可以去。

在泰國發生緊急狀況撥打電話:

台灣外交部「旅外國人緊急救助全球免付費專線」：001-800-0885-0885

急難救助：001-800-0885-0885，本專線專供緊急求助之用(如車禍、搶劫、有關生命危險 緊急情況等)，倘非急難重大事件，請勿撥打。

護照遺失請撥打(6681)6664008

泰國境內直撥：(081) 6664006

護照遺失請撥打(081)6664008

注意事項:

1. 泰國計程車有跳表跟喊價的。一般看到是觀光客都會直接用喊價的，這樣價格貴很多。
所以建議坐計程車的話，一上車就要跟司機大哥說"by meter"並確認他們有按跳表。
如果司機大哥堅持不by meter的話，就看自己想不想要下車再等等其他車或是就直接問司機價格多少看是否能接受。
下載Grab/ Uber等App叫車 便宜用會英文
2. 女生是不能碰到泰國和尚的，所以在泰國只要看到和尚的話，女聲請讓一下。
3. 在泰國摸頭是不禮貌的行為，所以在那邊有看到可愛的小孩子，也請不要隨便摸人家的頭。
4. 泰國路邊攤真的很好吃又便宜，不過畢竟是開放式的，難免會有很多蒼蠅。可以嘗試看看，但建議身上帶一些腸胃藥或是止瀉藥。當然，也有很多人吃路邊攤是沒問題的。所以請自己衡量。
5. 泰國是小費國家，幾乎所有有讓他們服務到的都需要給小費。(例如：每天離開房間前，請放20塊紙鈔在床頭給房間清潔人員。到飯店後飯店人員幫你拿行李到房間，就必須給20快小費。按摩完也要給小費，通常40塊起跳。)小費都必須給紙鈔，給硬幣是不禮貌的。所以建議身上都可以準備一些20塊紙鈔喔。
6. 泰國人基本的問價格等英文都是可以溝通的，甚至有些觀光地點還會說一點中文。所以不用擔心
以下提供一些比較會用到的泰文：
*謝謝：kob khun ka/kub
*不好意思：koh tod ka/kub
*按摩用 輕一點：包包noi ka/kub
用力點：那noi ka/kub
*不加辣：凹賣夕ㄟ勿· ka/kub
*一點辣：夕ㄟ勿· neednoi ka/kub
*餐廳請服務員結帳：Check bin ka/kub
7. 搭乘計程車時過路費是要客人自己負擔
有些司機會在收費站時請客人拿錢出來支付
有些司機會自己先出，等到達目的地時再跟車資一起收
8. 泰國電壓是220伏特，台灣電壓是110，所以需要轉接頭。一般的飯店都會有可以借。

住宿選擇

Grande Center Point Terminal 21 (五星)

一晚約六千多泰銖

就在Terminal 21樓上 (Terminal 21 五樓擁有超便宜的美食街)

就在BTS Asok & MRT Sukhumvit旁

超讚的無邊際泳池

有提供babysitter服務的飯店:

Ariyasomvilla Bangkok (五星)

一晚約五千多泰銖

位於曼谷市中心的綠地

接近BTS Ploen Chit

有babysitter service讓你可以安心地去按摩，不用顧慮到小孩

Chatrium Hotel Riverside (五星)

一晚約五千多泰銖

有免費接駁船往返BTS Saphan Taksin站（離四面佛五站距離）

在Chao Praya河邊，可以欣賞河邊的美景

飯店內有提供兒童間&babysitter服務

Holiday Inn Bangkok (四星)

一晚約四千多泰銖

位在BTS Chitlom & Siam附近（超接近四面佛）

市中心，購物的好地方

Mandarin Oriental Bangkok (五星)

一晚約九千多泰銖

有免費接駁車往返BTS Saphan Taksin站（離四面佛五站距離）

在Chao Praya河邊，可以欣賞河邊美景

飯店內有八個餐廳提供不同國家的美食

Anantara Siam Bangkok Hotel (五星)

一晚約八千多泰銖

接近BTS Ratchadamri站（離四面佛一站距離）

除了有遊戲間外，還提供小朋友專用的小浴衣

Ibis Bangkok Riverside (三星)

一晚約三千多泰銖

有免費接駁車往返BTS Krung Thon buri站（離四面佛六站距離）

在Chao Praya河邊，可以欣賞河邊美景

是個物超所值的Children friendly飯店

Kempinski Residences Siam (五星)

一晚約七千多泰銖

接近BTS Siam，鄰近市中心購物中心

泳池很讚

Shama Sukhumvit Serviced Apartments (五星套房)

一晚約九千多泰銖

接近BTS Ploen Chit站（離四面佛一站距離）

無邊際泳池

房間都超級大的

曼谷市區美食：

Sabai Jai Gai Yang (好心情烤雞)

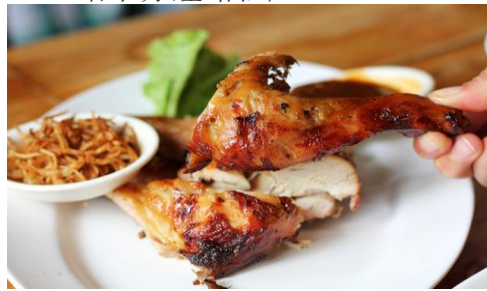
泰國東北部的料理

10:00~24:00

便宜又好吃 都是當地人 Menu沒有英文但有圖片，所以只要用指的就好了

推間：烤雞、涼拌碎肉、涼拌青木瓜

地址：Sukhumvit 路 Soi 1 (距離BTS Ekamai站十分鐘路程)



Jok Prince (粥王子)

泰國鹹粥

約30泰銖一碗

6:00~12:00 & 16:00~23:00

地點：BTS Saphan Taksin 200公尺左右，在Robinson百貨的正對面



Kuang Heng Kaiton Pratunum (水悶海南雞飯)

泰式海南雞肉飯(kao mun gai)

5:00~2:00

地點：BTS Ratchathewi附近 (Petchburi Soi 30)可用google map找



Rot Dee Det (超級好味道)

泰國自助餐&泰式牛肉麵

11:00~20:00

地點：就在四面佛附近 Siam Square Soi 7



時間	地點	備註
早上8:30	BR75 桃園機場起飛	飛時約3小時45分鐘
11:15	抵達曼谷國際機場	到機場大廳地下一樓有個計程車區 上面有寫by meter 座到以上推薦的飯店價格都不會超過400泰銖
入境領行李後抵達飯店應該已經 14:00左右	先到飯店check in吃飯	吃完飯看飯店在那裏 在Chitlom附近可以逛Siam Paragon, Siam Center, Siam Square 在Sukhumvit站附近可以逛Terminal 21 在Chao Praya河邊可以逛Robinson 或 17:00左右逛 Asiatique Riverfront 夜市

	River City Hotel 碼頭 19:00 登Chao Praya Princess 船 邊吃晚餐看表演，邊欣賞河景	成人: B1500 5歲以上小孩: B1100
	21:30 回到 River City Hotel碼頭	搭計程車回飯店休息
第二天8:00~10:00左右	Safari World 成人: B800 超過100cm小孩: B500 早上9點到傍晚5點 座車游野生動物區(約40分鐘車程)近距離觀看動物(當然車子是很安全的，不用擔心獅子等凶猛動物危險) 猴子表演 海豚表演 餵食溫馴動物 牛仔Show 兇猛動物餵食Show 可以花一整天的時間在裡面 門票雖然貴，但是非常值得帶小朋友去看	坐計程車到Safari World, 沒有塞車的話約1小時車程 車費約500泰銖以內 回程在Safari World前面會有很多計程車可以搭乘 (這種通常都喊價的)
	逛夜市選則	
18:30~19:00	JJ Green 雖然沒有其他的夜市大，但該有的都有	BTS Mo Chit站或MRT Chatuchak Park站在步行即可
	Talad Rod Fai Ratchadaphisek 夜市非常的大，也很多美食	MRT Ratchadapisek站 百貨的後面
第三天約9:00左右從飯店出發	Klong Sa Bua 水上市場 (在Ayutthaya) 假日 10:00~17:00 B50乘船/人 不像其他的水上市場，這個水上市場船上販賣的比較少，都是有固定攤位在陸地上。有泰國傳統舞導表演 *停留約兩三個鐘頭*	包車 10小時 價格: 1500~2000左右 含司機不含導遊 (門漂亮外買) 司機會跟你約時間到飯店接送
	午餐可以在水上市場解決	
	Bang Pa-In Royal Palace B100 8:30~17:00 (不過賣票口15:30就關門) 四室皇所建的皇宮 超漂亮 園內有小高爾夫球車供客人借來開，這樣小朋友就不會走累	停留約兩個鐘頭

	Million Toy Museum 成人: 50 9:00~16:00 擁有上萬個玩具的收藏，小朋友去蠻特別的	停留約一個鐘頭
晚餐時間	Kung Prueng Praew 8:30~21:00 超好吃的海鮮 尤其蝦子又大隻又甜	 
	活動一整天快回飯店休息	
第四天	在曼谷市區逛逛按摩 我所提供的飯店(除了Grande Center Point T21)都有專業保母的服務，所以如果爸爸媽媽想要大購物或按摩可以利用飯店提供的保母服務 以下提供些可以去的地方:	
	Terminal 21 百貨 五樓的Food court選擇多又好吃又便宜 喜愛拍照的人這個百貨很好拍 清潔人員都是穿女僕的制服， 每個樓層都有不同國家主題的設計，也有很多泰國當地設計師的品牌	BTS Asok 站
	Sealife Bangkok Siam Paragon百貨地下室的大水族館 成人:890 小朋友: 710	BTS Siam & Chitlom都可
	Dinosaur Planet (恐龍星球) 11:00~20:00 成人:B600 小孩: B400 以恐龍為主題的樂園，很多不同的園區，小朋友一定會非常喜歡	BTS Phrom Phong
	Big C 泰國大型超市	BTS National Stadium MRT Phra Ram 9 都有
	Lotus 大型超市	BTS Nana BTS Phrom Pong 都有
下午13:30~14:00左右	準備搭乘計程車去機場	
泰國當地時間16:45	BR68 16:45起飛	
台灣時間21:15左右	抵達台灣	