

1 壹層平面圖 S=1/200

- 樓地板面積檢核(㎡)
- 壹層樓地板面積合計 ①~⑳ = 2393.99㎡
- ① (0.575+17.575+5.35+8.81+0.705 +20.21+3.305+9.66)\*3.3/2 + (0.705+0.6)\*0.45/2 = 109.51
  - ② (77.295+77.45)\*3.3/2 + (3.3+0.25)\*0.45 - 0.65\*(3.15+0.3+4.5+8.55) + 9.66\*0.445/2 = 248.35
  - ③ 10.025\*16.35 = 163.91
  - ④ (17.65+7.785+26.075)\*(9.8+3.3)/2 + (4.955+4.025)\*3.3/2 + (3.34+2.855)\*3.3/2 = 362.43
  - ⑤ 5.6\*0.55 = 3.08
  - ⑥ 0.55\*5.6 = 3.08
  - ⑦ 0.55\*11.7 = 6.44
  - ⑧ 17.65\*0.55 = 9.71
  - ⑨ 2.35\*0.8 = 1.88
  - ⑩ 17.575\*11.98+17.575\*2/5 = 222.27
  - ⑪ 5.35\*9.525 = 50.96
  - ⑫ 8.81\*9.68+1.335\*9.68/2+2.5\*0.315\*2/3 + 8.81\*0.2/2+7.41\*1.455/2 + 2.315\*0.57\*2/3 = 103.03
  - ⑬ 12.125\*26.09+26.09\*2/3 = 333.73
  - ⑭ 10.5\*8 = 84
  - ⑮ 12.95\*26.4+0.4\*4.75-0.15\*2.55 + 0.4\*1.4+2.85\*0.45 = 345.24
  - ⑯ 6.3\*(4.5+8.55)+1.95\*0.3 - 0.3\*4.5 = 81.45
  - ⑰ 4.025\*9.8+(9.8-0.745)\*0.44/2 + 8.795\*2.05/2 = 51.13
  - ⑱ (26.075+26.23)\*3.175/2+26.35\*1.51/2 = 102.93
  - ⑳ 8.56\*4.6+4.6\*1.065\*2/3\*2 + 8.56\*1.505\*2/3\*2 = 63.09
  - ㉑ 4.85\*9.85 = 47.77
- 教舍圖書層樓地板面積合計 ①~⑱ = 2283.13㎡

■法規檢討

- \*樓地板面積檢討 = 2393.99
- \*容積樓地板面積檢討(陽台及雨面均按半計) = 2393.99
- \*直通樓梯檢核(建築技術規則第95條) 本案在建築層面上層超過400㎡且其他任一層超過240㎡,故應設置二座以上直通樓梯,本案設置了直達樓梯,符合規定
- \*樓梯及平台寬度檢核(建築技術規則第33條) \*樓梯之構造 \*樓梯及平台寬度 1.82m(取最窄者)>1.4m \*梯寬 15.38cm<16cm, 踏深 30cm>26cm。
- \*夫路寬度檢核(建築技術規則第92條) 依據技術規則第92條第一項第一款第一項其他各項檢核, 走廊寬度 2.45m(取最窄者) ≥ 1.8m.....OK。
- \*防火區隔檢核(建築技術規則第110及133條) 1.建築物自基地界線起算,於三公外牆部分免檢防火性能。 \*本案依規定起建,免檢防火性能。 2.二層建築部分之防火區隔,於三公外牆免檢防火性能。 \*本案依規定起建,免檢防火性能。 \*本案依規定起建,免檢防火性能。
- \*衛生設備檢核(建築技術規則第37、38條)(幼兒園及分班基本設施設備標準第24條) 本擬請建築使用供養性國小學生使用之普通教室為22間,每間國小學生含教師56人,共約36\*22 = 792人,以男女各半計算-792/2 = 396人

設備	數量	可服務人數	檢核結果
大便器	4+(4+4)*2+(4+5)*2 = 38	38*50 = 1900人	> 396人...OK
小便器	6+(8+9)*2+(8+10)*2 = 78	78*10 = 780人	> 396人...OK
洗手盆	6+(6+5)*4 = 50	50*30 = 1500人	> 396人...OK
洗手盆	(150*5+183*4)/45 = 32.93	33*60 = 1980人	> 396人...OK
洗手盆	(243*5+242*4)/45 = 48.51	49*60 = 2940人	> 396人...OK

■教室採光面積檢核(㎡) (建築技術規則第41條)

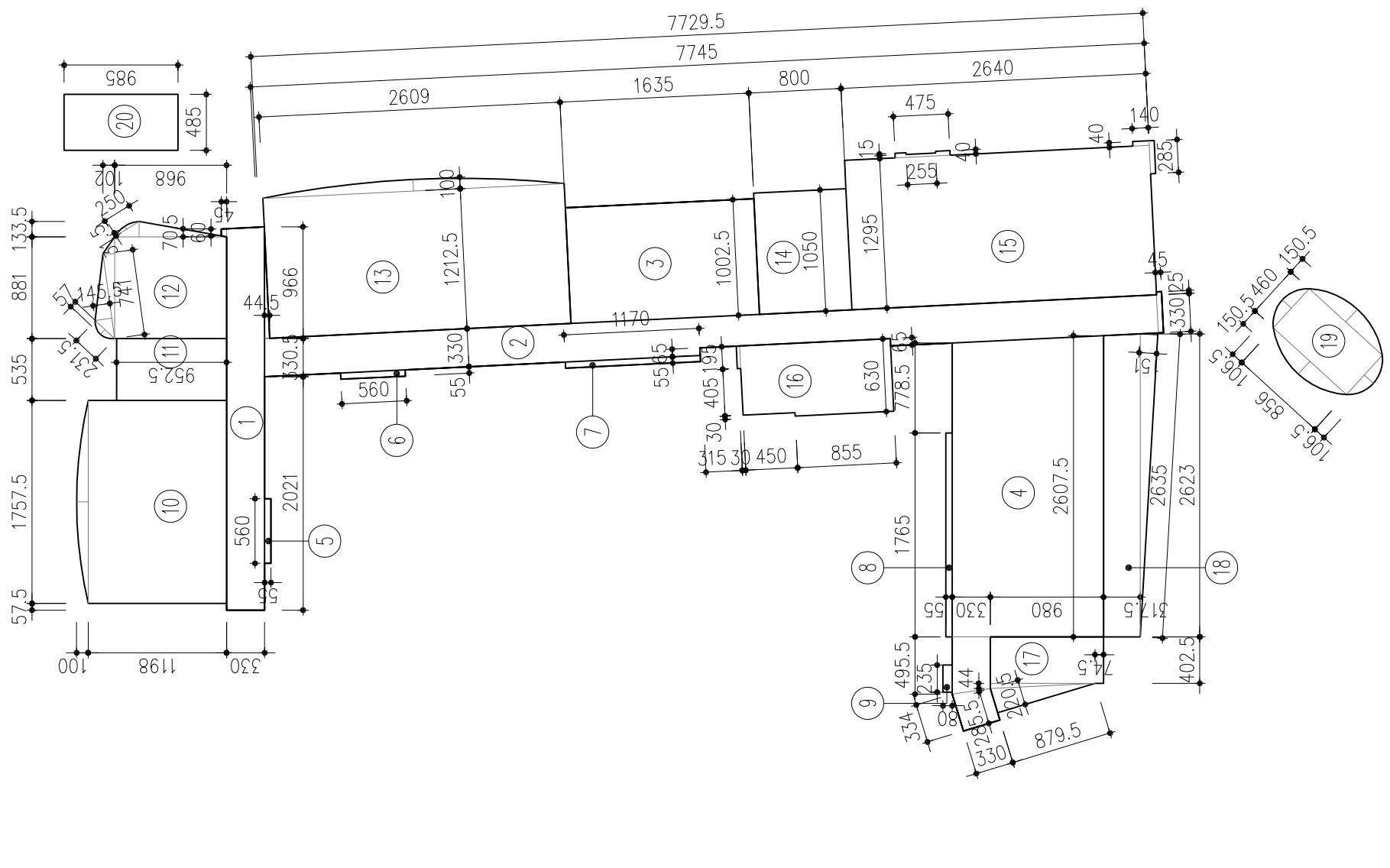
空間	面積	採光面積	檢核
114	8.65*9.075+2.8*(0.325+2.1) = 85.29	⑩*0.7+⑪+⑫ = 5.1*2.1*0.7+2.4*2 + 1.95*(3.1-0.5) = 17.37	17.37㎡ ≥ 85.29/5 = 17.06㎡...OK
115	(8.65+2.8)*8.5 + 2.8*0.325 = 98.24	⑩*0.7+⑬+⑭*2 = 4.4*2.1*0.7+5.2*2.1 + 1.1*(3.2-0.5)*2 = 23.33	23.33㎡ ≥ 98.24/5 = 19.65㎡...OK
116	(8.65+2.8)*8.825 + 4.1*1.5+0.3*(1.5-0.85)+0.4*4.75 - 0.15*2.55 - 2.8*0.325 = 108	⑩*0.7+⑮+⑯+⑰ = 4.4*2.1*0.7+2.4*2.1 + 1.1*0.8*0.7+1.8*0.8 *0.7+3.4*(3.1-0.5) = 21.97	21.97㎡ ≥ 108/5 = 21.6㎡...OK
117	9.65*8.825 = 85.16	⑩*0.7+⑱*0.7 = 5.1*2.1*0.7+7*(3.1-0.5) = 25.7	25.7㎡ ≥ 85.16/5 = 17.03㎡...OK
118	9.65*8.5 = 82.03	⑩*(3.1-0.5) = 25.7	25.7㎡ ≥ 82.03/5 = 16.41㎡...OK
119	9.65*8.775 = 84.68	25.7	25.7㎡ ≥ 84.68/5 = 16.94㎡...OK
120	8.425*9.65 = 81.30	25.7	25.7㎡ ≥ 81.3/5 = 16.26㎡...OK
121	8.75*9.65 = 84.44	25.7	25.7㎡ ≥ 84.44/5 = 16.89㎡...OK

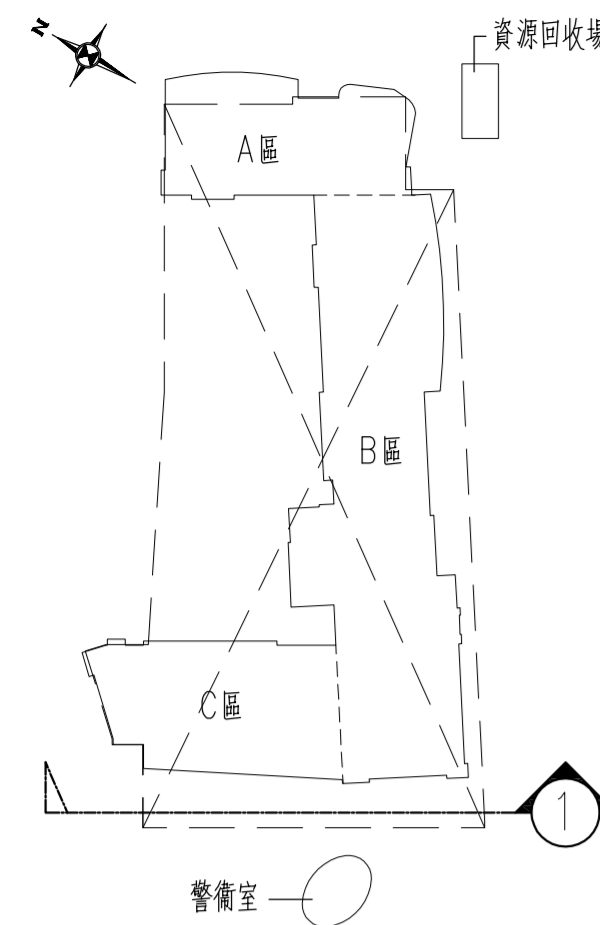
■計入停車檢討面積(㎡)

樓層地板面積-本層走廊、穿堂面積-機電空間  
 = 2393.99㎡ - ① + ~ ④ - 6.30\*2.75  
 = 2393.99㎡ - 884.20㎡ - 17.325㎡  
 = 1492.47㎡

■圍牆長度(m)

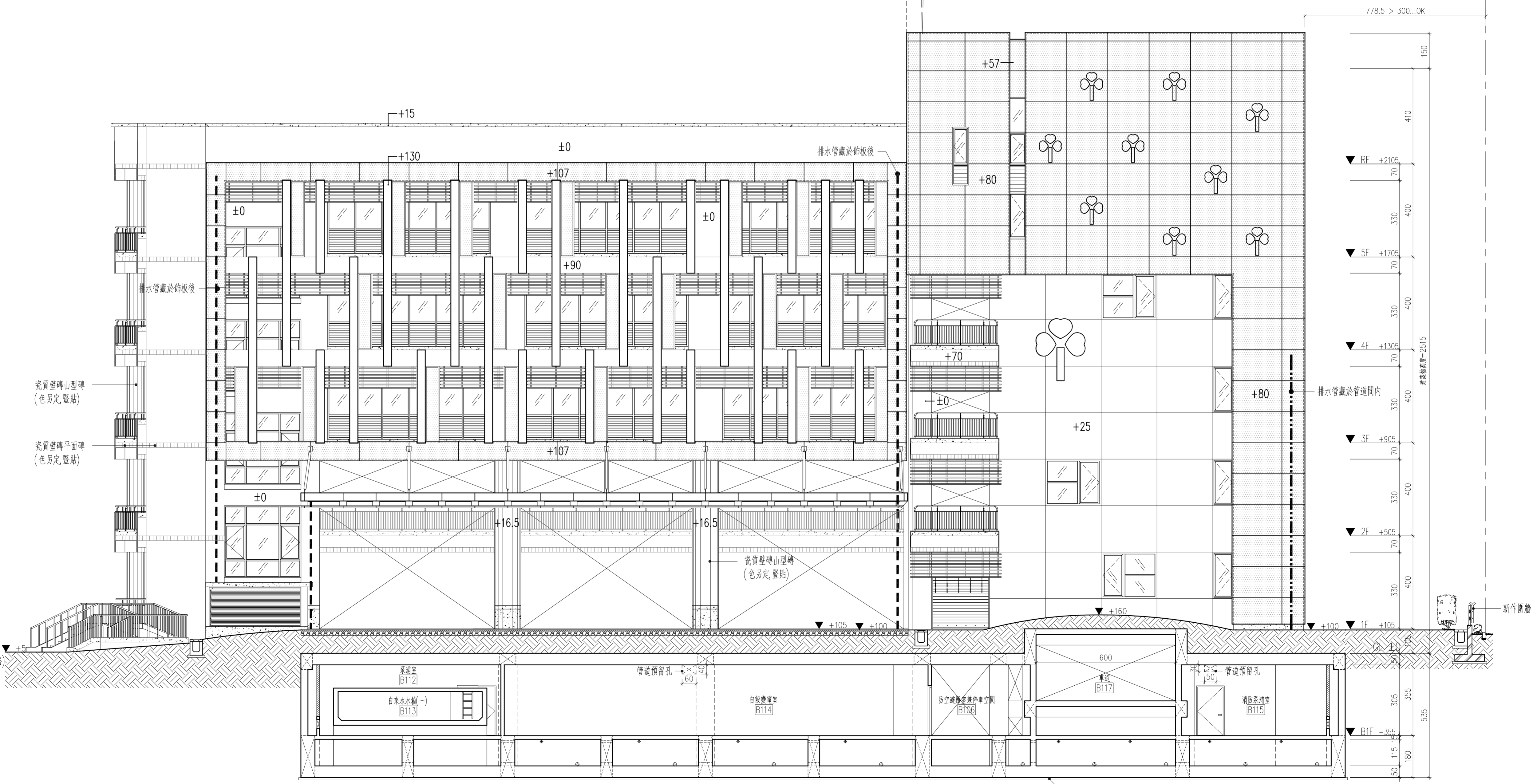
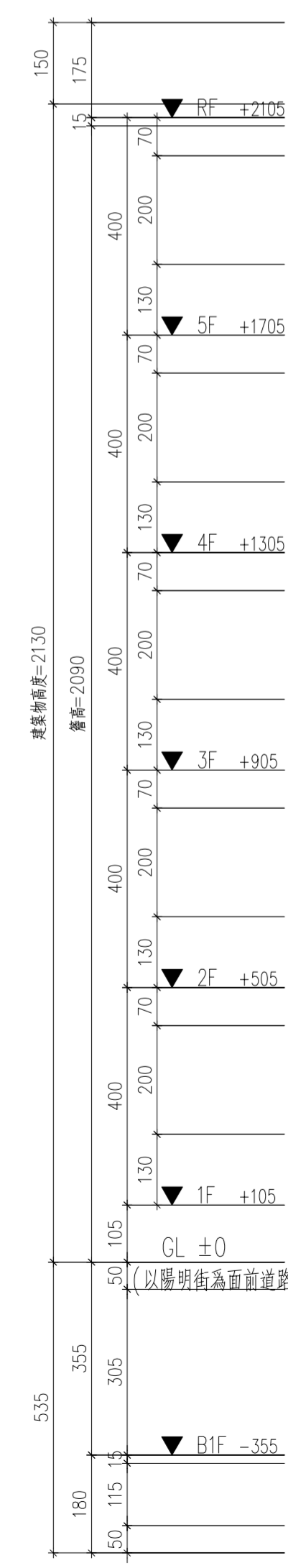
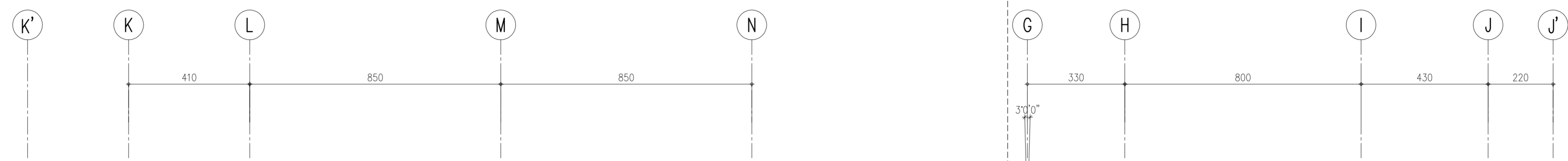
本圍牆總長度 = 6.005+8.575+9.97+0.775+10.31+6.61+14.66+0.94+3.085  
 + 9.77+120.485+9.305+50.615 = 251.11m





- 鑽石子(色另定)
- 瓷質壁磚平面磚(色另定, 豎貼)
- 淺色瓷質壁磚山型磚(色另定, 密貼, 橫貼)
- 排水立管位置(污水)  
(須藏於飾板後)
- 瓷質馬賽克(色另定)
- 氟碳烤漆鋁板(色另定)
- 深色瓷質壁磚山型磚(色另定, 密貼, 橫貼)
- 排水立管位置(雨水)  
(須藏於飾板後)

本區以所標示之柱/牆處為±0 ←      → 本區以所標示之柱處為±0



① C區正向立面圖 S=1/100