

無油離心式空壓機

TRE・TRX 系列 無油離心式空壓機的特色

有著高效率特點的 TRE・TRX 系列

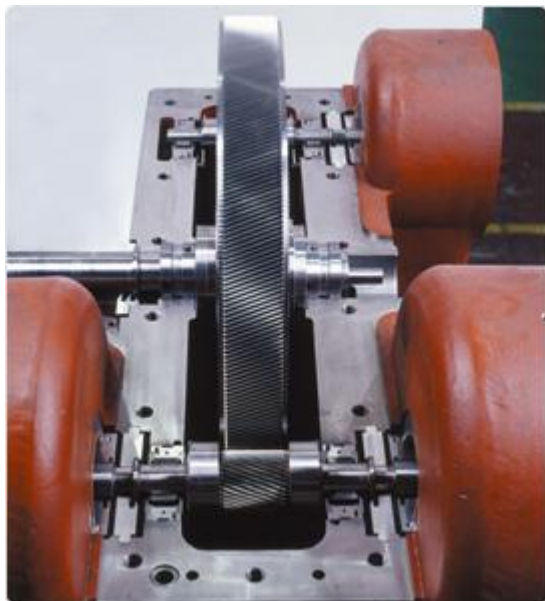
1970 年發售以來，IHI 已於全球售出 4000 台以上離心式空壓機。

集結豐富的實績及累積的迴轉技術的精華，在 TRE・TRX 系列在相同等級的空壓機中是可達成最高效率。



TRE・TRX 系列

以最合適的設計來達成最高效率



TRE・TRX 系列以標準規格的 3 段壓縮來實現在同等級空壓機中的最高效率。這是 IHI 從壓縮效率及機械損失的綜合評估後所得到的結論。

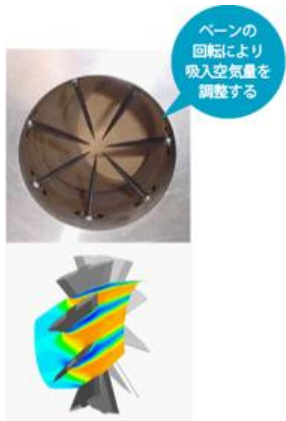
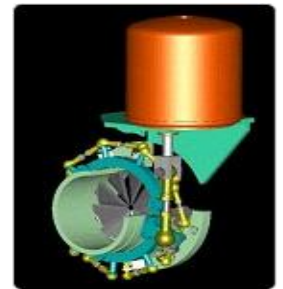
因應客戶要求的樣式所設計昇壓環及輪葉的組合，可以達到客戶所要求的送風壓力及送風空氣量。

在節能方面也有貢獻

因為有安裝進氣導流葉片(Inlet Guide Vane)，可以追蹤空氣使用量的變化。

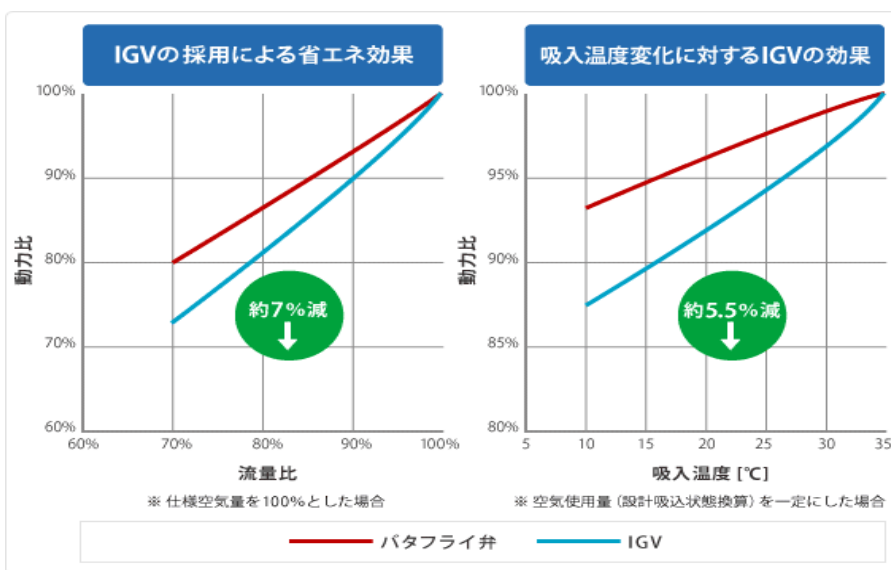
所謂的進氣導流葉片(Inlet Guide Vane)

因在空壓機的進氣口端安裝楔型葉片及其安裝角度的改變，對於葉片進氣而言，可以讓葉片以相同方向的迴轉更加快速。

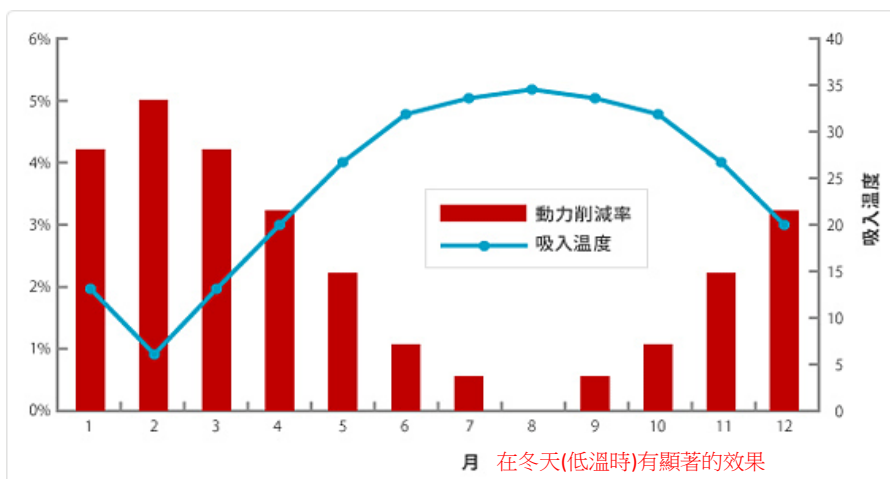


因為可以調節開啟範圍實施減壓調整(穩壓)，可在關閉的狀態下變成空載。只有離心式空壓機，才是可以發揮節能效果的裝置。因為進氣導流葉片(IGV)有著優越的反應時間以及可靠的容量控制裝置，所以在大型機台上是屬於標準配備。IHI 的 TRE・TRX 系列以及 Tx 系列的 140kW 上皆有配置。

入流導向葉片(IGV)的效果 (例 1)



入流導向葉片(IGV)的效果 (例 2)

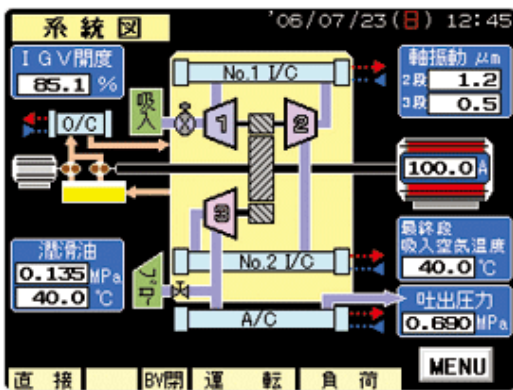


操控簡單的觸控面板



簡單的操作及融合各種情報，讓機台的運轉更加有效率。

系統圖

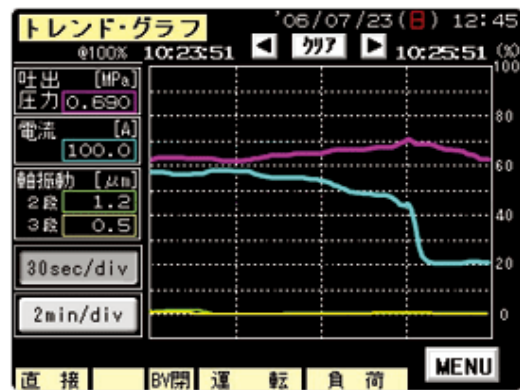


在機台的系統圖上，量測資料及運轉情況均可一目了然。

資料回復

可記錄發生輕微或嚴重故障時的最新的5個檔案，便於及早了解故障的原因。

曲線圖



可以圖示過去所儲存空壓機的輸出壓力、主馬達電流、軸心震動等重要量測數據，有利於建立維修計畫。

故障狀況及對策

在故障發生時，會顯示故障的原因及其因應方式。有利於建立操作人員的指導方針。

TRE 系列產品列表

-TRE 系列 壓縮段數:3 段

(輸出壓力: 0.69MPa[G])

	主馬達輸出(kw)	送風量(m ³ /h)	尺寸(mm)			重量(kg)
			長	寬	高	
TRE30	375	3,600	4,100	1,950	2,000	8,300
TRE90E	950	10,550	5,200	2,300	2,800	13,500

*送風量是從輸入狀態(輸入溫度 35°C、大氣壓力 0.1013MPa(abs)、輸入壓力 0.0993MPa(abs)、相對溼度 80%)換算後所得到的數值。

*上方所記載的輸出壓力是在上列所表示的送風量範圍所得到的。可以任意選擇搭配所需要的輸出壓力及送風量。

*尺寸及重量是概略值。

TRX 系列產品列表

-TRX 系列 壓縮段數:3 段

(輸出壓力: 0.69MPa[G])

	主馬達輸出(kw)	送風量(m ³ /h)	尺寸(mm)			重量(kg)
			長	寬	高	
TRX90	900	9,500	4,800	2,100	2,150	13,500
TRX180	1,800	20,000	6,000	2,300	3,300	20,000

*送風量是以輸入狀態(輸入溫度 35°C、大氣壓力 0.1013MPa(abs)、輸入壓力 0.0993MPa(abs)、相對溼度 80%)換算後所得到的數值。

*上方所記載的輸出壓力是在上列所表示的送風量範圍所得到的。可以任意選擇搭配所需要的輸出壓力及送風量。

*尺寸及重量是概略值。