

オイルフリーターボコンプレッサー

TRE・TRX シリーズ オイルフリーターボコンプレッサーの特長

高効率を誇る TRE・TRX シリーズ

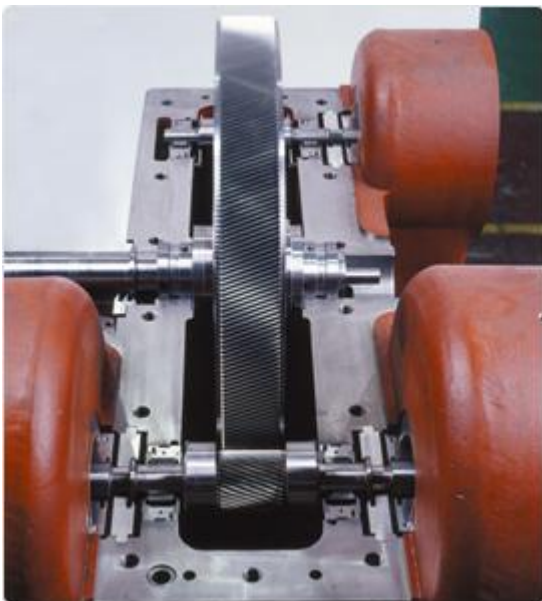
1970年の発売以来、IHIでは4000台以上のターボコンプレッサーを世に送り出してきました。

豊富な実績と蓄積された回転技術の粋を結集し、TRE・TRXシリーズでは、同クラスで最高効率を実現しました。



TRE・TRX シリーズ

最適設計による高効率化



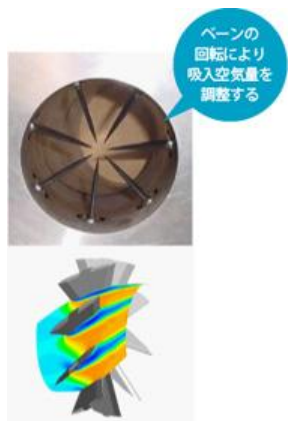
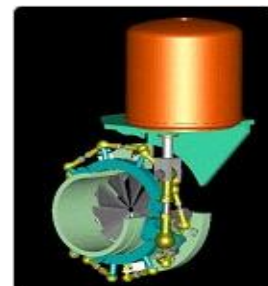
TRE・TRXシリーズは、標準仕様の圧縮段数を3段圧縮とすることで、同クラスでは最高効率を実現しました。これは、圧縮効率と機械損失のトータルバランスを追究して、IHIが導き出した結論です。

また、ご要求の仕様に応じてインペラとディフューザの組み合わせを設計するため、ご要望の吐出圧力、吐出空気量を実現いたします。

省エネルギーにも貢献しま

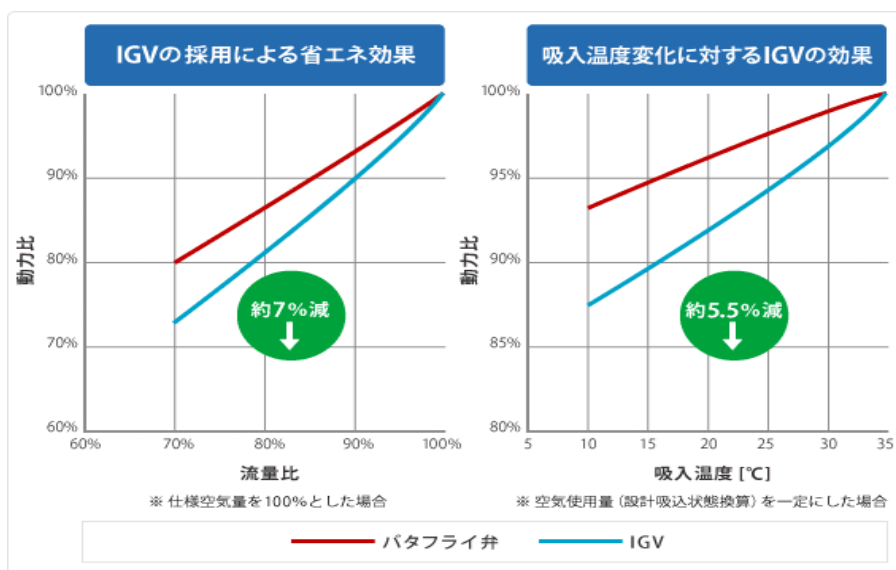
インレットガイドベーン (IGV) の装備により、空気使用量の変動に追従することが可能です。

インレットガイドベーン(IGV)とはコンプレッサの吸入口にくさび状のベーン(翼)を取り付け、その角度を変えることにより、インペラ入口の空気に対して、インペラの回転方向と同じ向きに予旋回(ひねり)を加えます

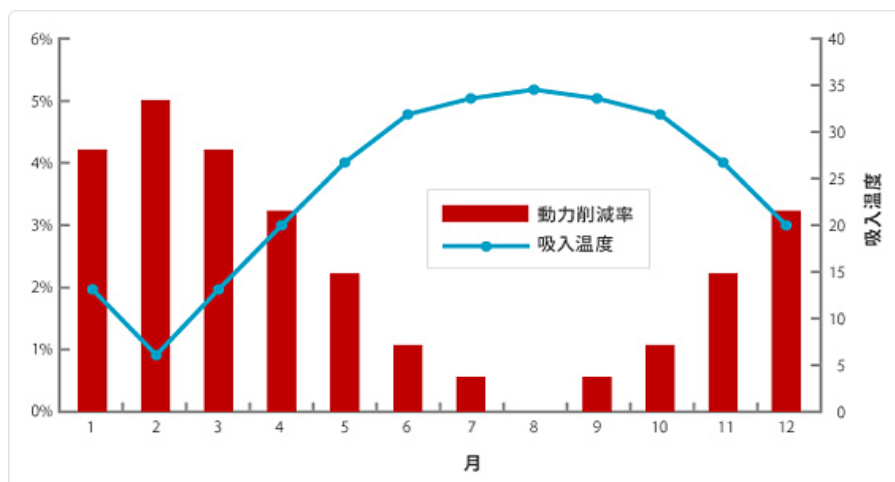


全開から一定開度までの範囲で減量運転(定圧制御)を行うとともに、全閉とすることで無負荷運転も行います。

ターボコンプレッサならではの、省エネルギー効果を発揮する機構です。インレットガイドベーン(IGV)は応答性・信頼性に優れた容量制御装置で、大型のターボコンプレッサでは標準的に備え付けられる装置です。IHIターボコンプレッサでは、TRE・TRXシリーズ及びTxシリーズの140kW以上に標準装備しています。随著調節開度角度的不同、



インレットガイドベーン(IGV)の効果(例1)



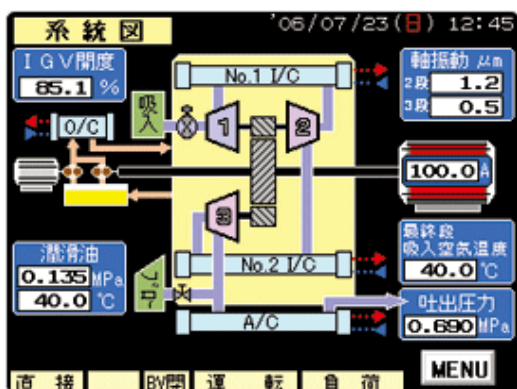
インレットガイドベーン(IGV)の効果(例2)

簡単タッチパネル



シンプルな操作性と多様な情報をつめて、運転のお役に立ちます。

系統図



コンプレッサのフロー（系統図）上で、計測データと運転状況が一目で確認できます

トレンドグラフ



保安で重要な計測データであるコンプレッサの吐出圧力、主電動機電流、軸振動をグラフに表示でき、メンテナンス計画のお役に立ちます。

リコールデータ

重/軽故障発生時の各計測データをそれぞれ最新の5件分、発生した時間とともにメモリーに記録し、故障原因の早期究明が可能です。

故障状態と対策

故障発生の際、故障の原因とその対策内容を表示し、オペレーターへのガイドラインとしてお役に立ちます。

TRE シリーズ ラインナップ

TRE シリーズ 圧縮段数：3 段

(吐出圧力；0.69MPa[G])

	主電動機出力 (kW)	吐出風量 (m ³ /min)	外形寸法 (mm)			質量 (kg)
			長さ	奥行	高さ	
TRE30	375	3,600	4,100	1,950	2,000	8,300
TRE90E	950	10,550	5,200	2,300	2,800	13,500

*吐出風量は、吸入状態（吸入温度 35° C、大気圧力 0.1013MPa(abs.)、吸入圧力 0.0993MPa(abs.)、相対湿度 80%RH）に換算した値です。

*記載の吐出圧力における吐出風量範囲を示したものです。 任意の吐出圧力、吐出風量に合わせて選定が可能です。

*質量・外形寸法は概略値です

TRE シリーズ ラインナップ

TRE シリーズ 圧縮段数：3 段

(吐出圧力；0.69MPa[G])

	主電動機出力 (kW)	吐出風量 (m ³ /min)	外形寸法 (mm)			質量 (kg)
			長さ	奥行	高さ	
TRX90	900	9,500	4,800	2,100	2,150	13,500
TRX180	1,800	20,000	6,000	2,300	3,300	20,000

*吐出風量は、吸入状態（吸入温度 35° C、大気圧力 0.1013MPa(abs.)、吸入圧力 0.0993MPa(abs.)、相対湿度 80%RH）に換算した値です。

*記載の吐出圧力における吐出風量範囲を示したものです。 任意の吐出圧力、吐出風量に合わせて選定が可能です。

*質量・外形寸法は概略値です