



GEMMA REDUX  
NEW YORK

## 花邊教主(Gossip Girl) 御用珠寶品牌

潔西卡艾巴(Jessica Alba), 布萊克萊佛利(Blake Lively), 卡麥蓉狄亞茲(Cameron Diaz)等好萊塢女星最愛 來自紐約全手工匠心打造珠寶飾品

想要追隨 Queen B 與 Serena 的時尚美麗步伐, 成功幻化為上流社會的貴公主, 隨時散發奢華致命女人香, 妳絕對不能錯過花邊教主(Gossip girl)造型團隊從首季開播以來, 專屬御用的紐約設計師珠寶品牌 Gemma Redux!

自 2007 年創立品牌到 2009 年入選美國設計師協會(CFDA, Council of Fashion Designers of America) 的新銳設計師儲備方案, Gemma Redux 即廣為指標性時尚媒體推崇(包括: Harper's Bazaar, WWD, Cosmopolitan, Glamour, InStyle, People StyleWatch 等)以及好萊塢巨星喜愛。尤以潔西卡艾巴(Jessica Alba)、布萊克萊佛利(Blake Lively)、卡麥蓉狄亞茲(Cameron Diaz)等好萊塢一線女星尤其鐘情 Gemma Redux, 不僅多次穿戴於其私人行程, 同時更不忘在出席各時尚秀與重大首映活動, 讓 Gemma Redux 為她們獨樹一幟的巨星風采耀眼加分。

不以超矜貴珠寶為命題, Gemma Redux 設計師 Rachel Dooley 轉而另類大膽取材於多元的各色寶石/半寶石及工業金屬用材; 天馬行空的繽紛創意, 藉由她紮實熟練的製作技法, 巧妙盈現於以層次重疊的半立體結構之中。剛強與柔美的對比輝映, 透過不論各式豐富色樣, 大小各異的鏈墜鍊條, 或優雅粗獷, 或大膽驚喜的不對稱層次組合, 都完美演繹出屬於 Gemma Redux Girl 的珠光魔力: 個性時十足且神祕引人!

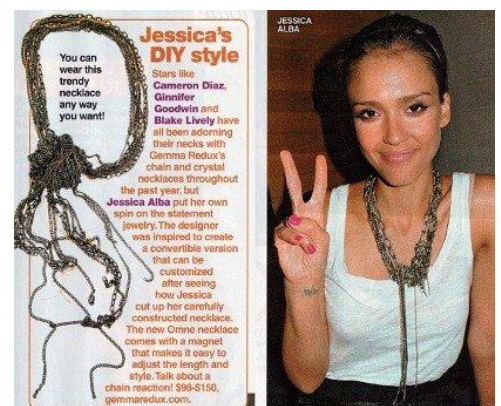
### 潔西卡艾巴(Jessica Alba)獨門時尚利器~Gemma Redux 經典 Omne 長鏈

以深深擄獲潔西卡艾巴(Jessica Alba)芳心的 Gemma Redux 經典 Omne 長鏈系列為例。設計師 Rachel Dooley 悉心"調製" 原料配方。她選擇了 5-6 種材質粗細與顏色不同的工業用鍍金鏈條(銅金、玫瑰金、黑金或鋼金等), 刻意長短不一的參差排列, 並於鍊條兩端末綴上不同款式, 或有趣或別緻的稀有鏈墜(依系列款式不同而異), 同時隨性紮實纏繞出兩個結在兩側鍊條中段, 最後別上刻有 Gemma Redux logo 字樣的超強磁鐵。而隨著磁鐵鑲嵌位置不同, 可以或長或短纏繞於頸間, 或自然令其流線垂綴, 成就自己獨一無二的創意風尚。Omne 經典長鏈系列每季均有新款推出, 以饗 Gemma Redux 潮流追隨者。

### 關於設計師 Rachel Dooley~彈指間剛柔並濟的珠寶時尚美學

非出身於專業珠寶設計背景, Gemma Redux 設計師 Rachel Dooley 反倒擁有硬底子的工學院與法學院背景: 大學主修機械工業工程與材料科學於密西根大學, 研究所則於福德姆法學院(Fordham University)獲取法學碩士學位, 但從幼時 Rachel Dooley 即展露了無窮的設計天分; 不論是在自家住宅區販售自製大型層次項鍊, 亦或是運用碎玻璃創作馬賽克瓷磚畫。Gemma Redux 自成一格的創意深度, 也正反映於 Rachel Dooley 巧妙柔和創意和理性思考。

2005 年 Rachel Dooley 在準備律師執照考同時, 正式創作她第一個融合工業用材與古董珠寶的層次項鍊。2007 年初, Gemma Redux 第一個完整處作系列誕生, 品牌於焉確立。接下





GEMMA REDUX  
NEW YORK

來數月，Gemma Redux 作品在大小時尚媒體頻繁入鏡，頓時 Rachel Dooley 成為最受矚目的珠寶設計新銳；而與美國熱門影集花邊教主(Gossip Girl)的合作亦由此開啓，延續至今已邁入第四季。2009 年 Gemma Redux 起入選美國設計師協會(CFDA, Council of Fashion Designers of America, 現任主席 Diane von Furstenberg) 的新設計師儲備計畫(Fashion Incubator Program)，Gemma Redux 都會時尚的潮流珠寶品牌地位，於是更加確立。

材質與設計概念的趣味性對比，一向是設計師 Rachel 在手創珠寶的最焦點：不論是工業金屬材質和高級珠綴搭配，粗重垂鍊和天然寶石鑲嵌組合，大量各色寶石連結結構而成的大型珠寶，聲勢不凡且驚喜地全然覆蓋頸間或飄逸綿長披掛於身軀，都能立顯不凡的個人衣飾品味。而品牌名 Gemma Redux 源於拉丁文；Gemma 意指“寶石”，Redux 含“解構，重組”之意，組合起來正恰如其分演繹了 Gemma Redux/Rachel Dooley 的設計風格。



此外，領先於幾季以來珠寶設計以自然原始為趨勢，Rachel Dooley 持續偏好運用較乏人問津的天然工業設計用料。同時由於講究設計原創，以及製作步驟多半繁複且不易量產，Gemma Redux 從創始至今仍堅持全產品 Made in New York，以確保品質從雛形到包裝完成，均符合品牌一貫的優質訴求。

### **Gemma Redux 入選美國設計師協會新銳設計師儲備計畫(CFDA Fashion incubator program)**

由美國設計師協會(CFDA, Council of Fashion Designers of America) 和紐約市政府經濟發展組織(NYCEDC, New York City Economic Development Corporation) 聯手打造振興時尚業的 CFDA 新銳設計師儲備計畫(CFDA Fashion incubator program)，於 2009 年 10 月 19 日在紐約市長 Michael R. Bloomberg 號召之下，全面啓動。2010 年 2 月 1 日正式確定最後入選的 12 位設計師。

CFDA 新銳設計師儲備計畫(CFDA Fashion incubator program) 在 2010 年 3 月中，正式落實於 209W 38<sup>th</sup> Street，設計師一舉進駐此大樓。每名設計師都擁有可運用的專屬工作室，大小落於 800-1,000 立方英尺間。紐約市政府經濟發展組織(NYCEDC, New York City Economic Development Corporation)提供 CFDA 為期三年，總費用達美金 200,000 的補助，確保其全力協助開啓設計師的各樣創意專才，與發展其時尚事業。

包括 Gemma Redux 在內的 12 個設計品牌，不僅可享有低租賃的工作室空間，CFDA 也安排各類研討會涵養設計師更多品牌經營能力，以及提供豐富多元的社交網絡平台。再者，資深設計師一對一傾囊相授的師徒制，尤其讓這 12 名新興設計師獲益匪淺。

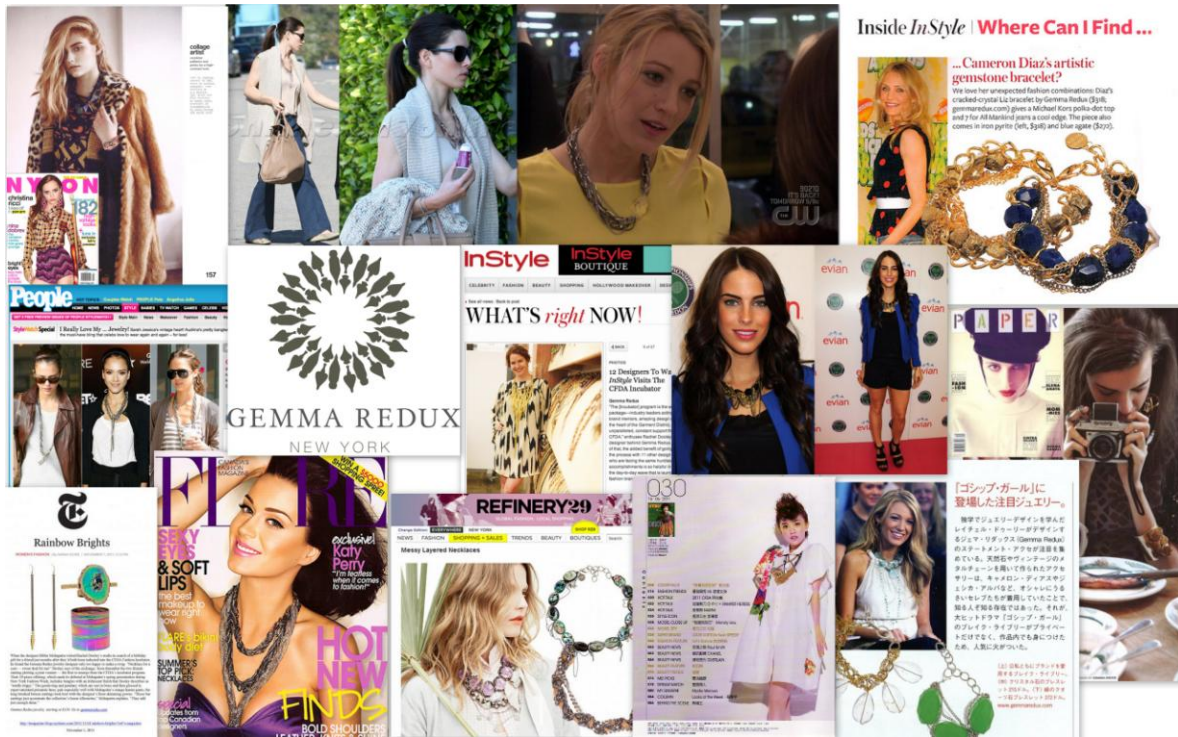
12 名設計師最初由一決議暨顧問委員會成員(包含時尚專家，時尚業零售代表，時尚記者群以及企業家們)歷經層層關卡，萃選而出。成員亦參與部份監督設計師進度之職，並依其專才，提供儲備設計師等多方專業協助。最重要的，所有成員最終將與會兩年一次的年度檢視，全面宏觀且細究此 12 名新銳設計師經過兩年儲備計畫後的整體專業成長



GEMMA REDUX  
NEW YORK

### Gemma Redux 忠實擁護女星芳名冊

包括：潔西卡艾巴(Jessica Alba),卡麥容狄亞(Cameron Diaz),布萊克萊佛利(Blake Lively),潔西卡貝兒(Jessica Biel),珍妮佛古德溫(Ginnifer Goodwin),莫莉西姆絲(Molly Sims), PINK, 菲姬(Fergie), 潔西卡柔兒(Jessica Szohr), Jessica Lowndes, 以及 Emmy Rossum 等知名女星。



新聞聯絡人：

吳曉雯 Hsiao-wen(Angel) Wu

1.646.744.6252

[angel.hsiaowen@gmail.com](mailto:angel.hsiaowen@gmail.com)

[angel@gemmaredux.com](mailto:angel@gemmaredux.com)