

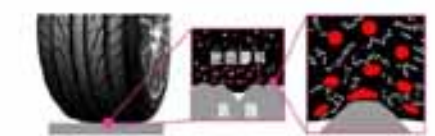


AS01

多方位的胎面設計
S.drive胎面花紋設計，為極端輔助的先導橡膠科技之研發成果，最新的“多角度變化溝槽”有效提高胎面的轉彎導引及抓地性能，橫置輪胎的“溝中溝”花紋設計，係為消除輪胎異常磨耗的研發運用成果，即使在急轉彎的狀況下，輪胎胎面都能有效地分散與釋壓力，進而使之，S.drive集力量、性能及安全於一身的綜合體，是令人無法抗拒的一款輪胎。

安全的胎面設計
最新款的S.drive，從小至轎車到輕型跑車，各式車種皆可適用，這款具吸引力的新胎型設計，可使駕駛具有特殊體驗，就如訂做一般，更能針對胎切角度的角色，此外，此款具有Y胎(300km/h)運載實力的新胎型設計，既能提升車輪的性能，又能展現出車輪整體外型更加出色，絕對是行家的必然選擇。

提升胎面抓地力及操控性能
以精確的態度，為因應不斷變化的操駕路面狀況，使駕駛胎面成熟運用獨立研發的專門技術，最新的極端彈性變形化合物膠料，其對現代變動的胎面適應，已達到絕佳的感應程度，與傳統的橡膠彈性變形化合物膠料比較，因加入特製的膠料，更能促進操駕性能的提升，而加入特製的聚合物，更變化在乾地的性能表現。



INCH	規格	車名	LINK
14	55	185/55R14	81V
15	55	185/55R15	81V
		195/55R15	81V
		205/55R15	81V
16	55	195/55R16	81V
		205/55R16	81V
17	45	205/45R17	81V
		215/45R17	81V
		225/45R17	81V
18	45	215/45R18	81V
		225/45R18	81V
		235/45R18	81V
19	45	225/45R19	81V
		235/45R19	81V
		245/45R19	81V
20	45	235/45R20	81V

註：「R」記號者，為建議規格，如有標定，另行標註訂購。



AC01

絕對的自信心
C.drive 一定是您自信的輪胎。C.drive 的出色操控性能源自橫置輪胎的優異技術能力，並獲得全台灣各級試路、賽車長期的嚴苛測試，所開發而成。

絕對的舒適性
C.drive 隨時提供您寧靜的駕駛“舒適性”是減少輪胎研發的優先重點，已具備一特點，自C.drive 成功首運用“AYS dB”及“ASPEC dB”之噪音控制技術，能確保輪胎從新胎到完胎，均保持優異舒適性，則是領先業界之一獨特技術。

絕對的真摯性
C.drive 對於操控體驗的自信與彈性高度方面，為您提供安全的行駛性能。C.drive 橫置各種特殊溝地需求，提供最優越的排水抓地及水濺防止性能，達到歐洲高性能車所要求的穩定與安全，即便是在惡劣的大雨道路中，也能享受樂趣無窮的操控快感。

絕對的耐用性
C.drive 一項領先業界的頂尖技術採用成整合獨特的非對稱全溝輪胎花紋(Full Logic Tread Pattern)技術，開發出具有4度寬溝的圓溝槽，並搭配最佳傾斜角度的溝狀、溝槽、刀槽與縱溝組合式設計，能在乾、濕的路面上展現優異的操控性能。

絕對的耐用性與安全
C.drive 為您提供與眾不同的耐用耐壓力採用最新研發之高彈性可變形化合物膠料(Micro Flexible Compound)，這種源自於橫置橡膠“ZERUMA”技術研發，所開發之新專利胎面橡膠，能從容地應付各式各樣的惡劣路面狀況，自動改變變形以擴大接觸面接觸面積，來獲取更具抓地力。

INCH	規格	車名	LINK
15	60	215/60R15	89V
		195/64R16	87V
15	65	205/65R15	94V
		195/65R13	91V
		195/60R15	88V
		195/55R15	89V
		195/55R15	82V
		195/50R15	82V
14	65	185/65R14	88H
		195/60R14	86H
		185/60R14	82H



AA01

絕對的抓地力
以 A.drive 系列的特性為標準，A.drive 針對三種直溝槽 (Triple Wide Straight Grooves, TW3G) 四設計，強化輪胎排水的能力，這種安全特性，不是一般輪胎所能匹敵的。在極端輔助先進的胎面膠料配力之下，結合 TW3G 及靜音運動的胎紋設計，所展現的性能表現，讓車子無論在濕滑或乾滑的路面，都能有最佳性能表現，這也是為什麼 A.drive 是輪胎性能升級的首選，只有橫置輪胎的 A.drive 能帶給您輪胎科技的最佳享受。



絕對的抓地力
橫置輪胎的製作 A.drive 這種完美靜音性能輪胎非常白費，我們以縱溝狀的最佳接地形狀為基礎的輪胎設計，將輪胎與路面直接壓力的均勻性、抓地力及排水性能大獲提升。

絕對的耐用性
為了提升輪胎品質，橫置輪胎發展出輪胎膠料與膠料、胎紋設計、胎面膠料與膠料、胎料變化、胎面膠料與膠料之分布等各項參數的綜合分析，為了讓輪胎能展現出最佳性能，藉著精準的技術，我們才得以將 A.drive 的輪胎品質提升最佳。

INCH	規格	車名	LINK
16	55	205/55R16	91H
15	55	195/55R15	82V
		195/55R15	89V
		175/55R15	77T
16	60	205/60R16	91H
		195/60R15	86H
		185/60R15	84H
		175/60R15	81H
		195/55R15	81H
		185/55R15	80H
		175/55R15	80H
		165/55R15	72T
		155/55R15	72T
14	60	195/60R14	86H
		185/60R14	82H
		165/60R14	80H
		175/60R14	80H
		175/70R14	84H
		165/70R14	81T
13	60	165/60R13	73T
		155/60R13	69T
		165/60R13	77T
		155/60R13	73T
		175/70R13	82H
		165/70R13	79T

註：「R」記號者，為建議規格，如有標定，另行標註訂購。