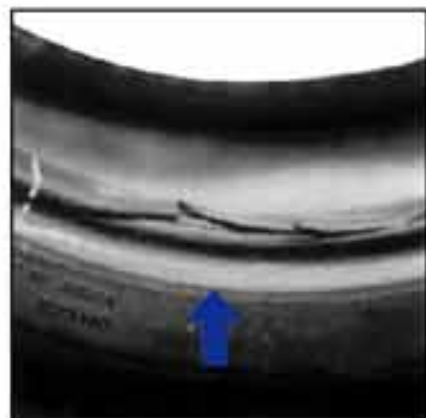


### 9-10. 鋼圈擦傷(鋼圈剝傷)

輪胎的胎唇部與鋼圈摩擦，局部或全圓周受到擦傷或切傷引起的損傷。

鋼圈擦傷：這種故障，有發生在與鋼圈內側前端接觸的部分，及發生在胎唇底部或兩者均發生。

鋼圈切傷：這種故障發生在行進中的切傷狀態。



#### 原因：

1. 不適當的鋼圈或是使用變形、生鏽的不良鋼圈。
2. 氣壓不足，超載所引起行駛中胎唇變形。
3. 輪胎與鋼圈裝配不完全。

### 9-11. 防擦層分離

胎唇部在鋼圈線附近，部分沿著全圓周有膨脹起來的故障。

- 剝離發生在，胎體層與防擦層之間，防擦層與橡膠之間。
- 防擦布與防擦布之間。



#### 原因：

1. 氣壓不足，超載引起胎唇部異常蠕動，造成接著力下降。
2. 過度高速行駛引起輪胎發熱、煞車鼓的加熱，造成接著力下降。
3. 不適當的鋼圈或是使用變形、生鏽的不良鋼圈，引起鋼圈磨擦。

### 9-12. 胎唇部鋼絲斷裂

胎唇部鋼絲折損的故障，損傷部的鋼絲斷裂面，因變形或衝擊而斷裂者，呈現隆起狀，因拉伸而斷裂者呈現錐形狀。



#### 原因：

1. 錯誤的鋼圈組合作業。
2. 不適當的鋼圈或是使用變形、生鏽的不良鋼圈。
3. 內壓不足、超載。

### 9-13. 衝擊(剝傷)胎體麻紗斷裂



輪胎走行對於道路的安全島及路面障害物等等極端的直接衝擊，輪胎內側被鋼圈及障害物的擠壓造成輪胎內面胎體麻紗層斷裂典型的外傷。

胎邊凸出部從輪胎內面檢查就可判定出。