



AR01

垂手可得的駕駛樂趣

擁有最佳響應操控表現與抓地力是 YOKOHAMA A.drive R1 所具有的特色。因此它特別適合輕量化跑車與敞篷車使用。經過特別研發的胎面設計，不但能傳遞出清晰的踏感，對於操控樂趣的提昇也有著正面的幫助。A.drive R1 結合了新穎以及 YOKOHAMA 最新的胎面設計，所以可同時兼顧乾地路面的抓地力以及濕滑路面的安全性。對於強調性能的房車增壓車種，甚至是高轉速取向的性能車種來說都極為合適。為此我們特別賦予它 "R1" 的稱號。

胎面花紋展現 "更精確的操控性"

現在，你能藉由橫濱輪胎獨特的胎面花紋設計親身體驗真實的駕駛喜悅。胎面膠塊採用大胎塊式設計，使迴響操控性更敏捷與精準。胎面中央連續式直線花紋，能發揮更佳 "在中心" 的感受和提升高速時的穩定性能。A.drive R1 是一係專為輕量化跑車及敞篷車所開發出的新產品，滿足追求極性能表現的車主們更多的需要。



胎面設計允諾 "更安全的濕地操控性"

由四條直排溝槽及複合式大胎塊，搭配中央連續式直線花紋所組成之胎面設計，將提供高強度的輪胎結構以及絕佳的濕地安全表現。這源自於橫濱輪胎的創新研發技術，將提供車主們在性能與安全間做出取捨，就能體驗超越極限的濕地操控快感。



胎面設計訴求 "更靈敏的轉向性"

對於追求駕駛性能的热血車主來說，A.drive R1 充滿攻擊性的胎紋設計不僅是尋求 "低扁平"、"高性能" 的最佳選擇，在搭配與它相得益彰的胎壁設計後，更是高性能車款的唯一選擇。



AR01

INCH	扁平率	規格	PR
18	40	235/40R18	91W
		225/40R18	92W
17	45	235/45R17	94W
		225/45R17	91W
		215/45R17	91W
		205/45R17	88W
		40	215/40R17
16	55	205/40R17	84W
		205/55R16	91W
50	50	225/50R16	92W
		205/50R16	91V
		195/50R16	84V
		205/45R16	87V

AC01

穩定的操縱性

C.drive 一您能信任的輪胎
C.drive 的出色操縱性能是源自橫濱輪胎的優良技術能力，並歷經全世界各類路況、實道長期的嚴苛測試，所開發而成。



一致的舒適性

C.drive 一隨時提供您寧靜的駕駛 "舒適性" 是現今輪胎研發的優先重點，已非一特點。但 C.drive 成功的運用 "AVS dB" & "ASPEC dB" 之噪音控制技術，能確保輪胎從新胎到完磨，均保持優異舒適性，則是領先業界之一獨特技術。



信賴的濕地性

C.drive 為您提供全副安心的行駛性能對於操控體驗的任性與理性渴望，C.drive 模擬各種特殊濕地需求，提供最優越的排水抓地及水漂防止性能，達到歐洲高性能跑車所要求的穩定且安全，即便是在惡劣的湧花大雨中，亦能享受樂趣無限的操控快感。



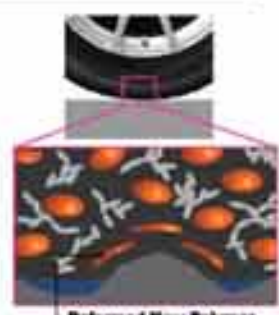
完美的胎面花紋

C.drive 一從領先業界的頂尖技術粹煉而成整合獨特的非對稱全溝槽胎面花紋 (Full Logic Tread Pattern) 技術，開發出具有 4 條寬廣的直溝槽，並搭配最佳剛硬處理的塊狀、溝槽、刀槽與細溝紋複合式設計，能在乾燥或潮濕的路面上展現優越操控性能。



彈性微型變化膠

C.drive 一為您提供無限可能的高強附着力採用最新研發之彈性微型變化聚合物 (Micro Flexible Compound)，這種源自於橫濱橡膠 "ZERUMA" 技術基礎，所開發之新專利胎面膠層，能從容地應付各式各樣的路面起伏狀況，自動彈性微型變化擴大接觸路面積，來獲取更高抓地力



AC01

INCH	扁平率	規格	PR		
16	60	215/60R16	99V		
		195/55R16	87V		
15	65	205/65R15	94V		
		195/65R15	91V		
		60	195/60R15	88V	
		55	195/55R15	89V	
		185/55R15	82V		
50	195/50R15	82V			
		14	65	185/65R14	86H
		60	195/60R14	86H	
		185/60R14	82H		