

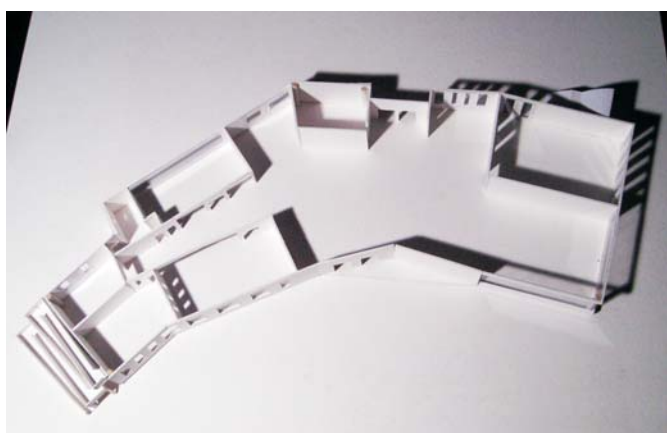
活動中心設計案

地點：萬華青年活動中心

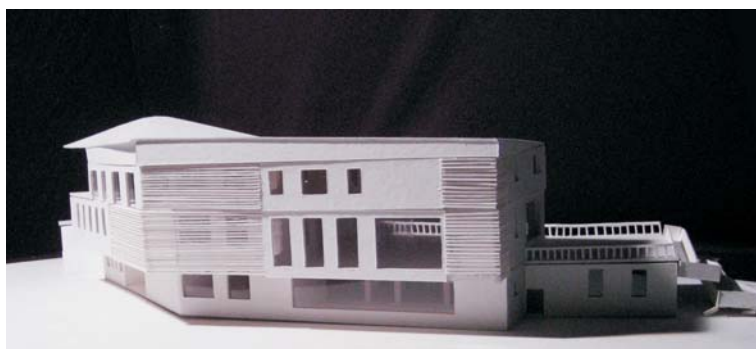
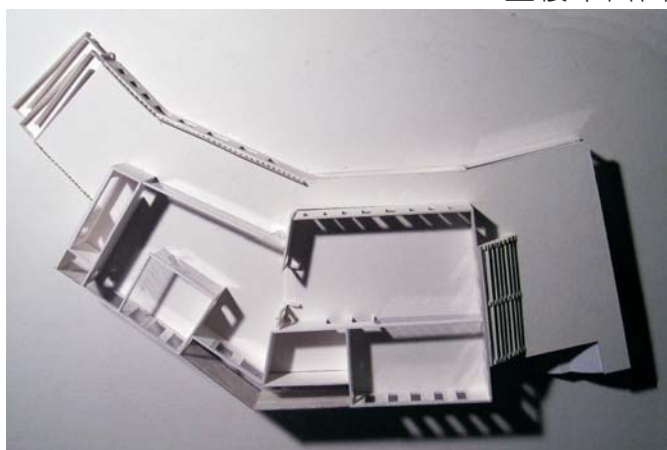
公園面積：約24.44公頃

建築基地面積：約0.75公頃

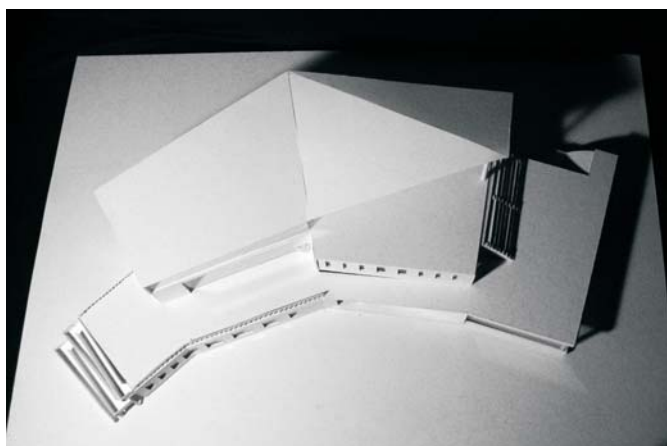
實際建築面積：0.16公頃



壹樓平面圖



貳樓平面圖



屋頂平面圖



語法與分析

學生：陳安妮

指導老師：劉載智 老師

梁業琦 老師

方俊傑 老師

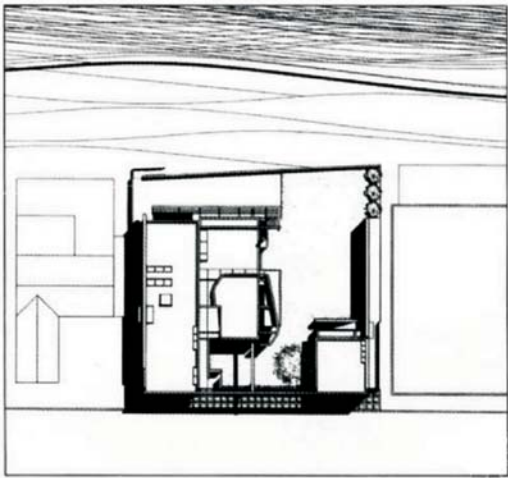
王至毅 老師

案例分析：

Richard meier

Southern California Beach House

(南加州海濱別墅)

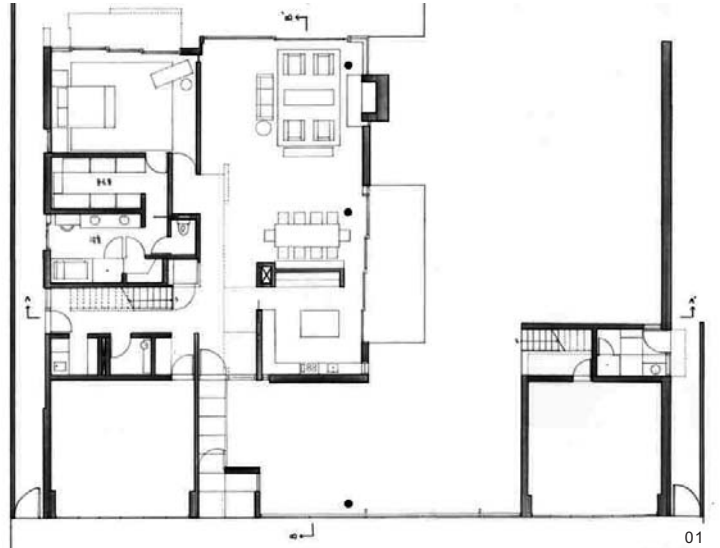


案例介紹：

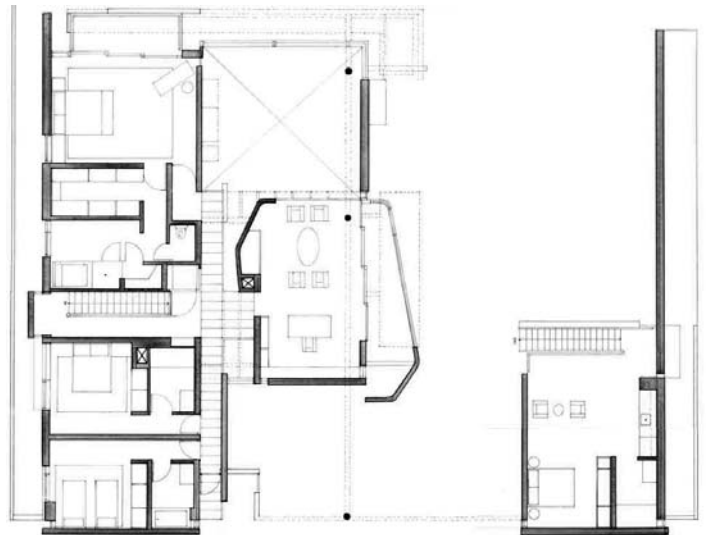
南加州海濱別墅位於一個交通擁擠的太平洋海岸公路。在長期的關注下，Richard Meier定義出顯而易見的一個內部的“L”形的庭院，來連接道路與海洋。無論是從哪進入空間擴展延伸到太平洋。房子本身因開窗而形成連續性的景色視野，藉由光線的引入而展露。挑高的客廳視野延伸至海洋，二樓的私人房間通過客廳的玻璃牆連接到太平洋。透光的遮陽板建造出一個過度的空間以及提供遮蔭。



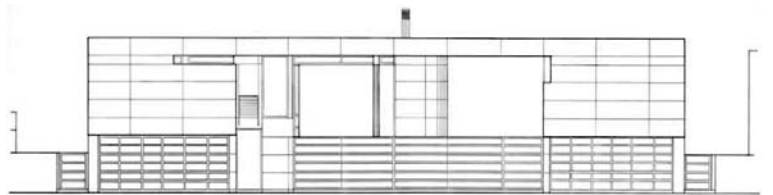
06



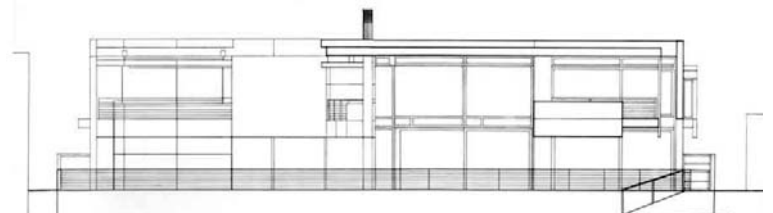
01



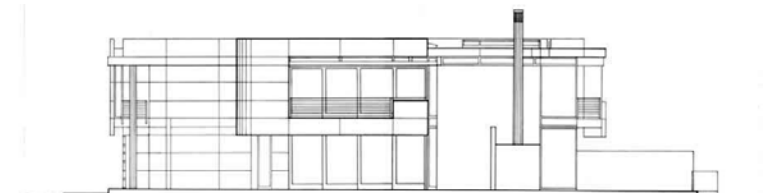
02



03



04



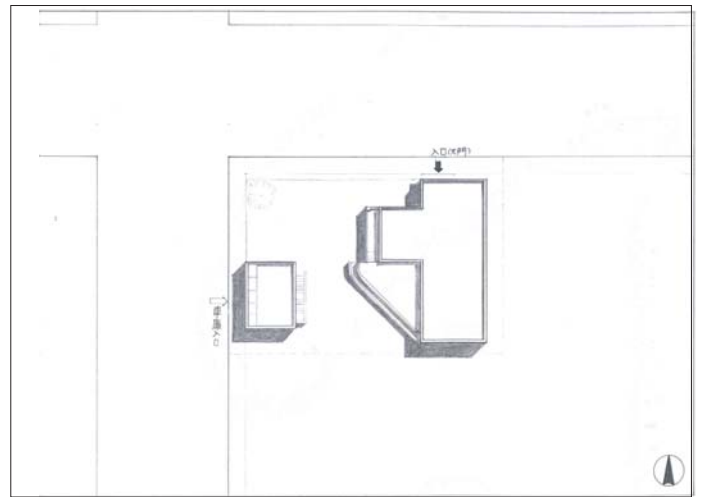
05

01壹樓平面圖02貳樓平面圖03北向立面圖04西向立面圖05南向立面圖06實景照片

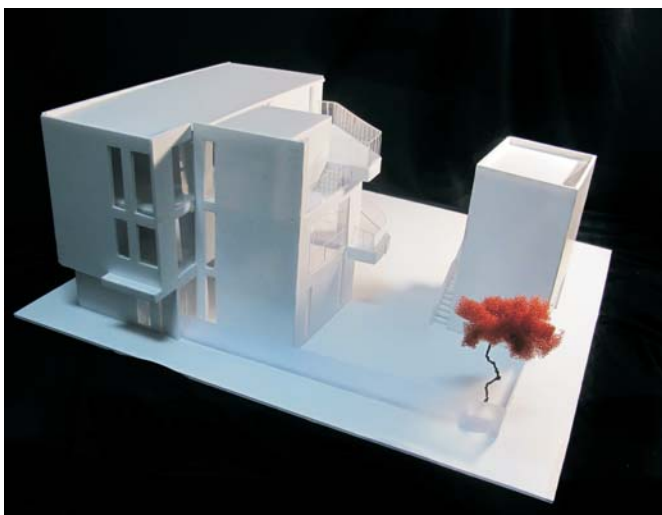
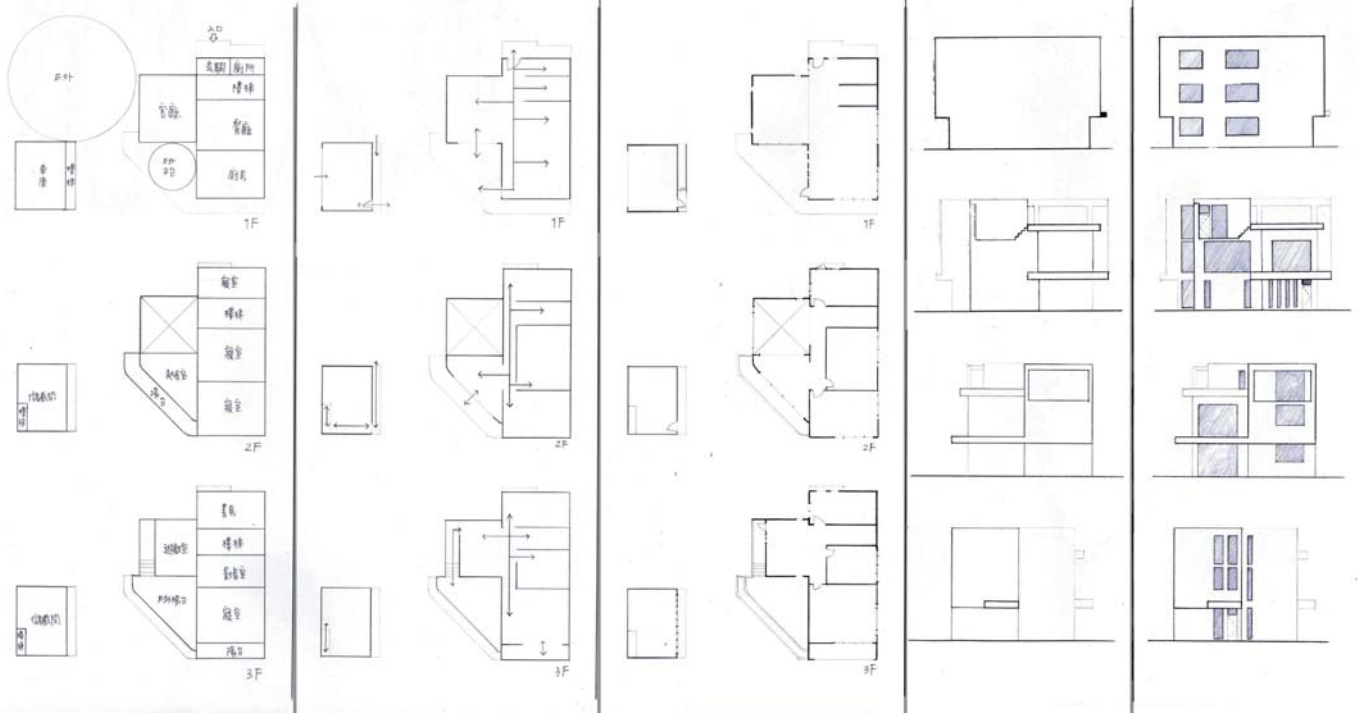
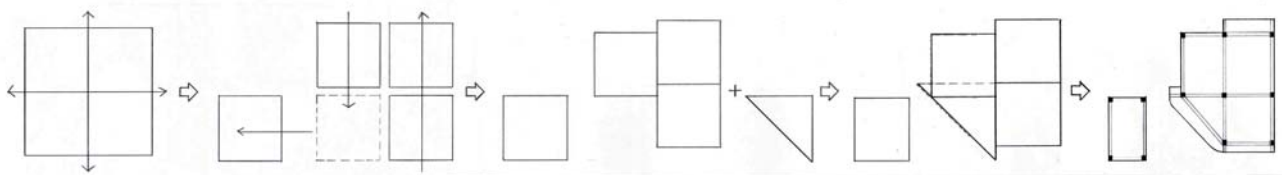
設計案：建築師自宅

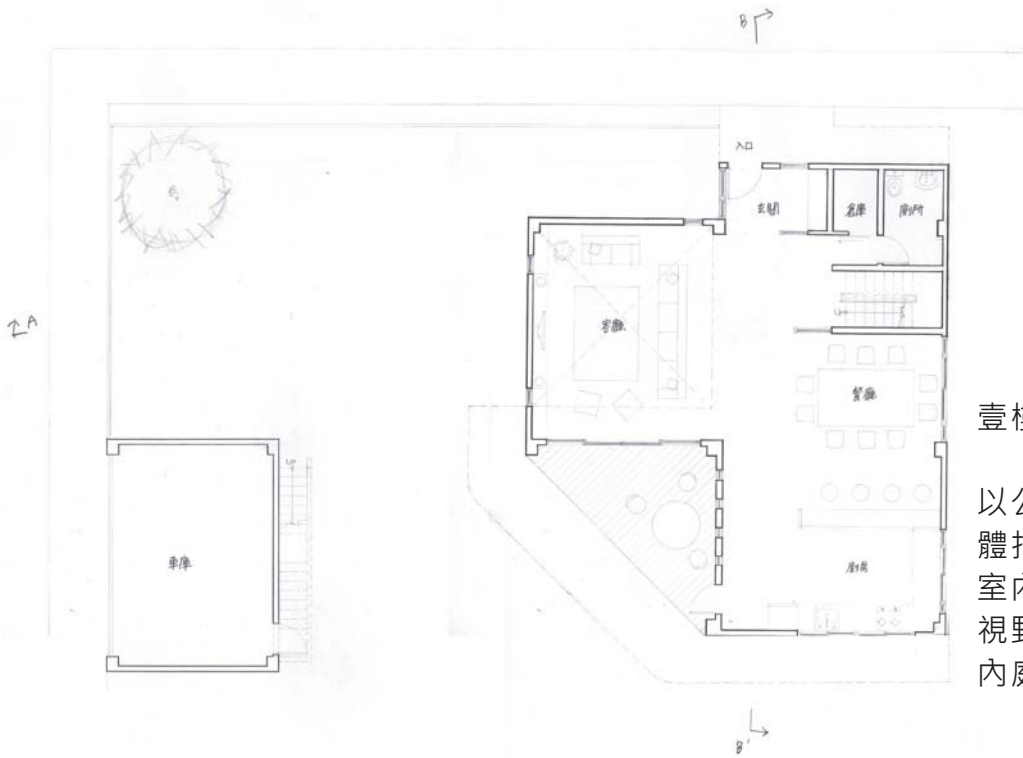
設計描述：

水平量體以方型為主，拆開在做結合，並納入弧的元素。垂直量體則將弧的元素與方型量體上下錯開。在配置上便會形成一個大量體與一個小量體，兩者中間形成了"L"型的對內庭院。在空間的分配上，托開的獨立量體作為車庫以及儲藏室，一樓則為公共空間，二樓為多為房間用空間，三樓為辦公玩樂性質。



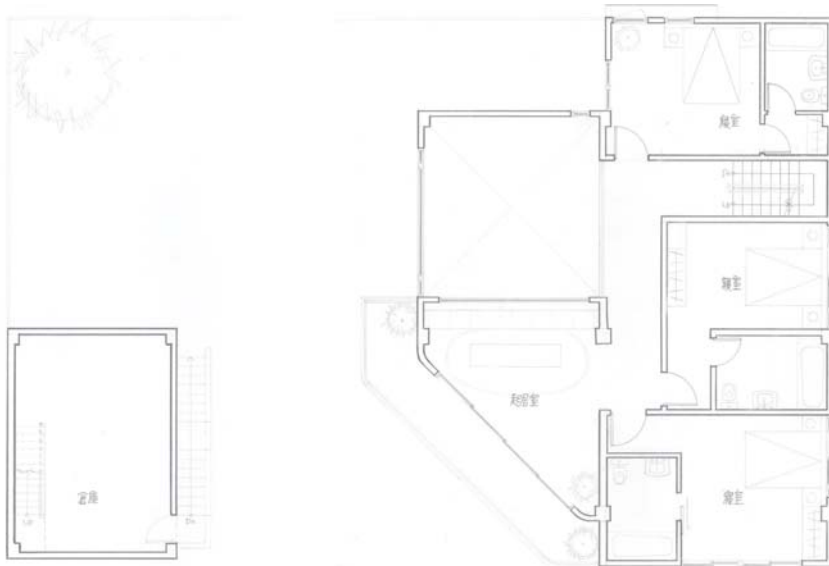
分析圖





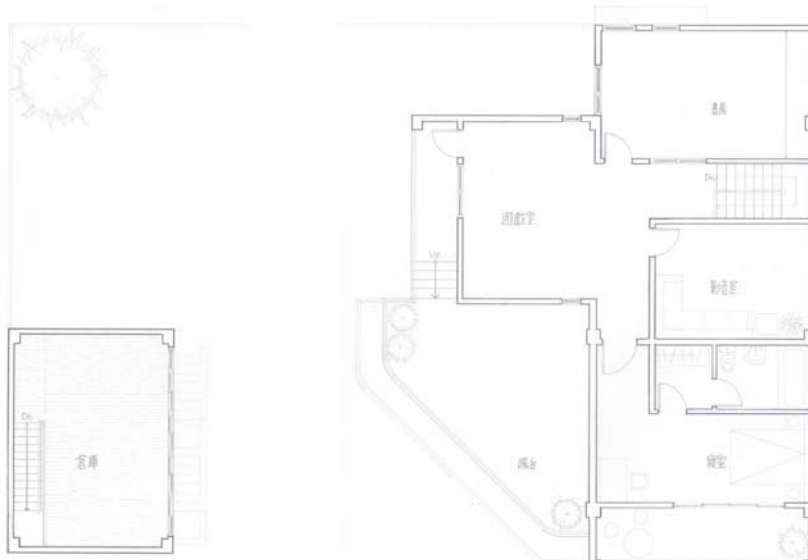
壹樓平面圖

以公共空間為主，車庫與住宅主體托開，廚房與客廳兩者間夾者室內與戶外的餐廳形成對比，在視野上皆對南方呈大面開窗，對內庭院則為小面窗景。



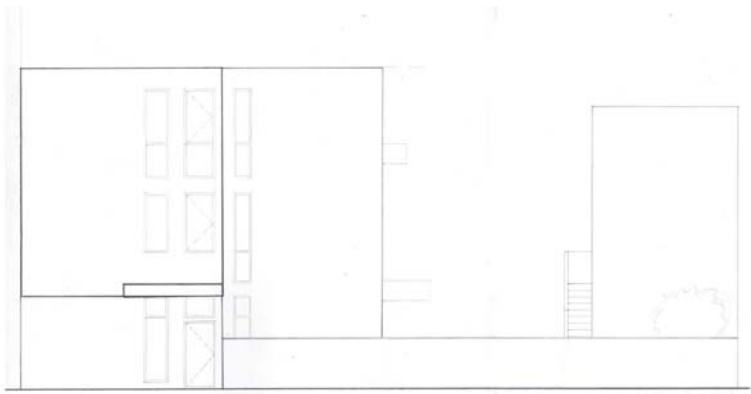
貳樓平面圖

以私人空間為主，托開的量體經外部樓梯到達二樓為儲藏間。而主體二樓以樓梯劃分客房以及私人用寢室，私人寢室出入口便接著起居室，起居室北向開床看往室內，南向則為向外。

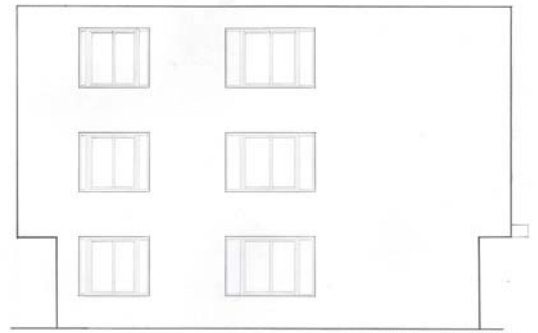


參樓平面圖

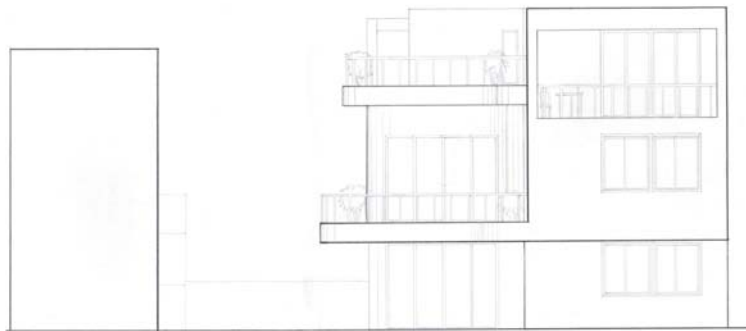
以休閒辦公為主，寢室為輔。有大間書房可擺放作品，閒暇之餘進入音室與世隔絕，開放式的遊戲室連接通往戶外，並將戶外花園平台托高。



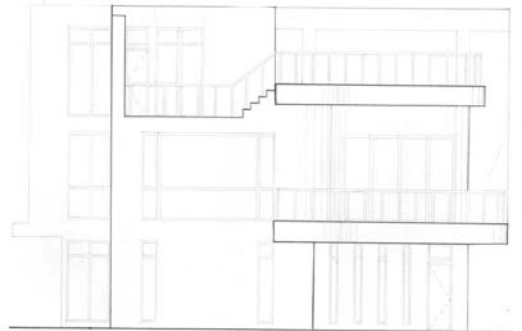
北向立面圖



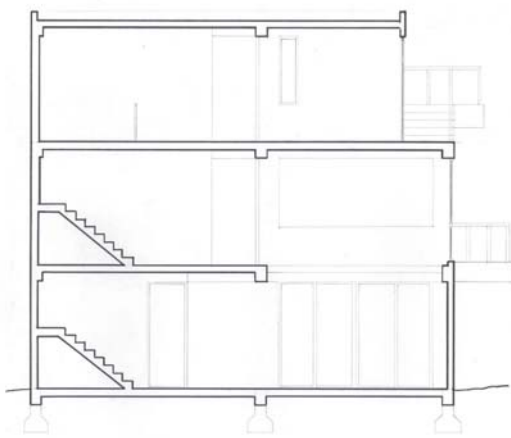
東向立面圖



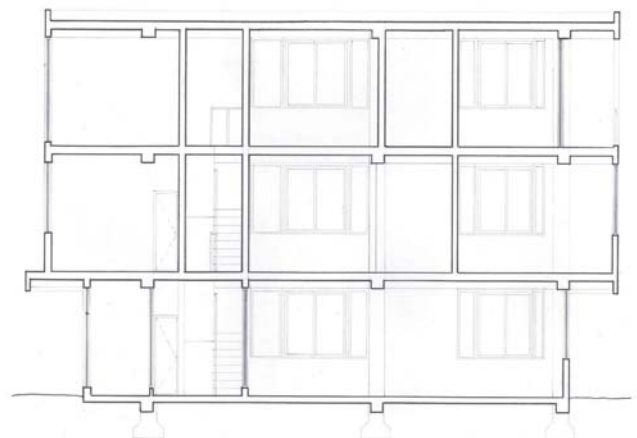
南向立面圖



西向立面圖

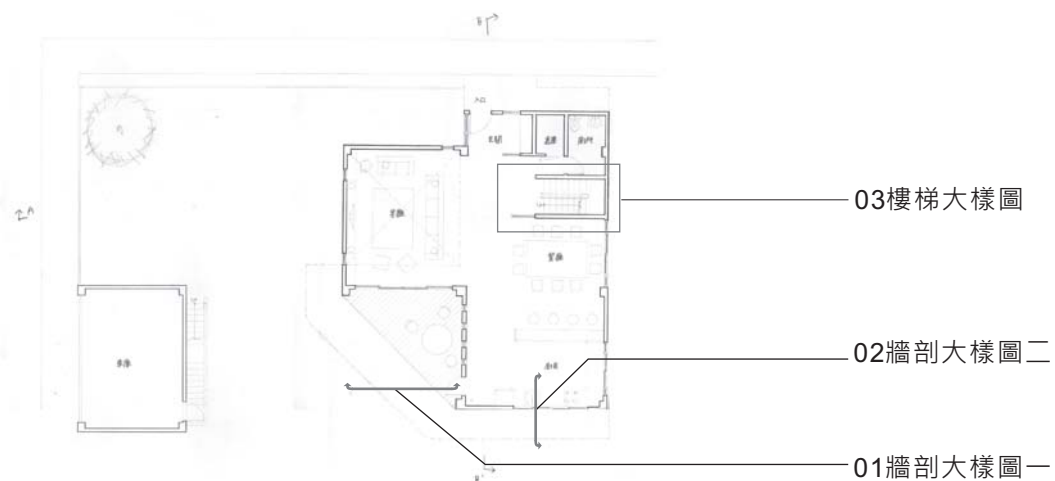


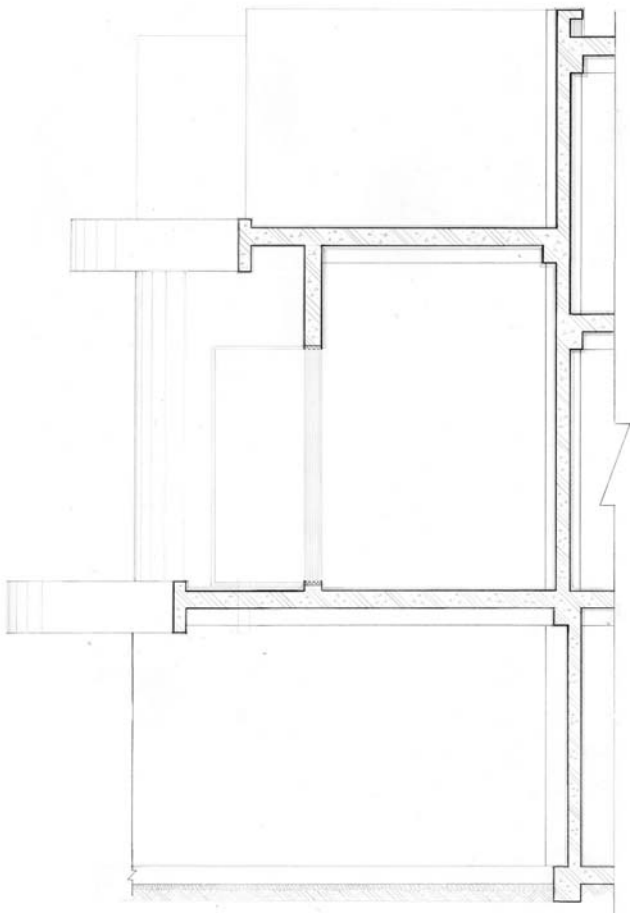
AA'向剖面圖



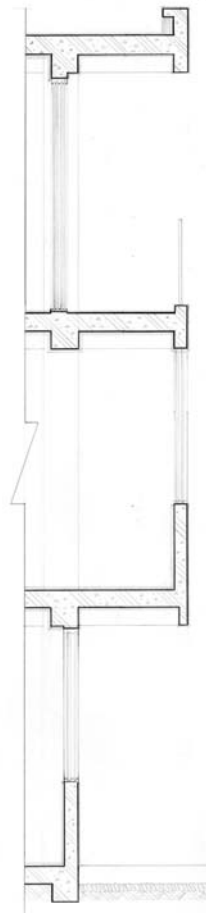
Bb'向剖面圖

大樣圖索引

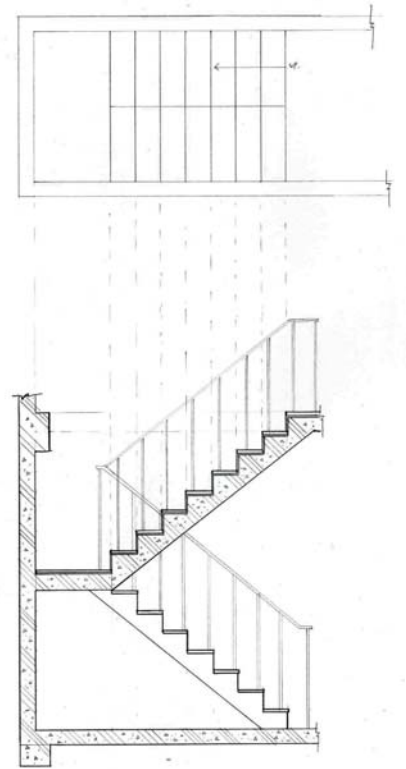




01牆剖大樣圖一



02牆剖大樣圖二



03樓梯大樣圖

模型照片

