

# PATCH 自薦表

姓名 陳沛棋(Patch)  
Email [patch5127@msn.com](mailto:patch5127@msn.com)  
連絡電話 (H) (07) 719-5476  
(M) 0988-188-029  
地址 高雄市鳳山區830中山西路364-5號12樓

語言能力 國台語精通、英文略通  
電腦技能 Windows 2000、Windows 98、Windows NT、Visual Basic、Excel、PowerPoint、Word、3ds Max、Painter、Adobe Photoshop、CorelDraw、Illustrator、PhotoImpact、Unity3D(編輯工具)

經歷說明  
A. 美育印刷美術編輯  
B. 麥米倫美語教材總編輯  
C. 天堂鳥科技美術設定  
D. 智冠ABO2工作室創意總監  
E. 戲魔師互動科技製作人  
F. 亞資科技產品規劃部經理  
G. 個人彩繪工作室負責人(至今2年彩繪經驗)

附加經歷~大專院校的就業學程、專業講座、專題評審與講師(慈惠護專、正修科大、高苑技大)

## 專業製作：

- 高雄市兒童福利服務中心3D童樂室  
說明：獨力完成。(含設計、牆面彩繪、地板大圖輸出)  
(新聞稿：  
[http://www.kcg.gov.tw/NewsAgencies\\_Detail.aspx?n=55FBD506EA78B3AB&ss=1A90DB26192A2275](http://www.kcg.gov.tw/NewsAgencies_Detail.aspx?n=55FBD506EA78B3AB&ss=1A90DB26192A2275))
- 高雄市三民區公共托嬰中心牆壁彩繪。  
說明：獨力完成。(含設計、牆面繪製)
- 幼兒娛樂室大圖輸出設計與繪製。
- 私人住宅牆面與門面設計2件。
- 民宿牆面彩繪1件。

## 緣起：

自小就喜歡塗鴉，書本只要是空白處就有想辦法填滿他，求學階段雖非本科，但仍舊參與學校相關繪畫創造的社團與比賽，畢業後一頭栽入電玩遊戲的領域，接觸更是各種不同的電腦繪圖技術，但始終不能忘情於手繪，也利用業餘時間接觸油畫、水彩、玻璃彩繪等多媒材的創作，從去年起開始承接手繪牆壁的專案，開始邁向興趣與喜愛合而為一的創作生涯。

## 作品展示

- 高雄兒童福利服務中心3D同樂室~用途7~12歲桌遊室(牆面-手繪+噴漆.地面-電腦繪製大圖輸出)

構想:高雄在地文化特色結合交通工具,並營造一個3D立體幻想高雄,場景由天空連結地景再到水面,整體也從白天到黃昏到晚上,讓小朋友藉此激發創造力與想像力。



### 大門口設計

設計概念:運用大富翁的元素去設計門口上方,用棋盤圍繞,且藉著兩隻吉祥物鬥智的表情,來營造較勁的氛圍,一個是棋子,一個是牌卡,下方則是雙方一觸即發的籌碼,是不是相當有趣。



### A牆設計

從天空出發,結合大東的屋頂造型,會令人聯想到熱氣球升空,並且以85大樓當作地標,讓整個空中更為熱鬧,並藉著e-bike幻化成飛天腳踏車翱翔天際,與蝴蝶共舞,飽覽高雄美景。





### B牆設計

以高雄捷運為基礎，搭配世界級的地鐵景觀-光之穹頂，並且想像成一個旋轉馬車的概念，串連到駁二特區的大草皮，帶出高雄寬廣的公共綠化空間。



### C牆設計

設計龍虎塔變成中國奇幻風格的天空之島，藉由骰子與溜滑梯連接地面，將高雄有名的水陸兩棲鴨子船巧妙的融入。





### D牆設計

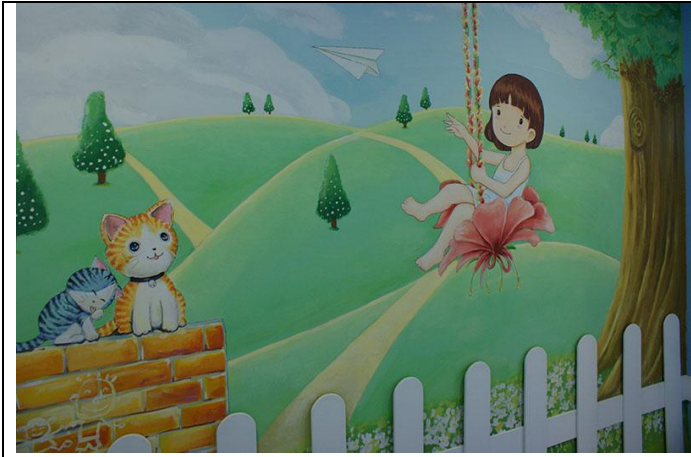
輕軌是高雄目前最新的交通工具，也是全台第一條，所以設計整體車廂來符合潮流，也設計一些互動機制，更增添些許趣味。



### 一樓大廳作品



● 高雄三民公共托嬰中心彩繪牆壁(手繪)







● 私人住家彩繪



● 兒童遊戲室大圖輸出



● 幼兒資源室彩繪

